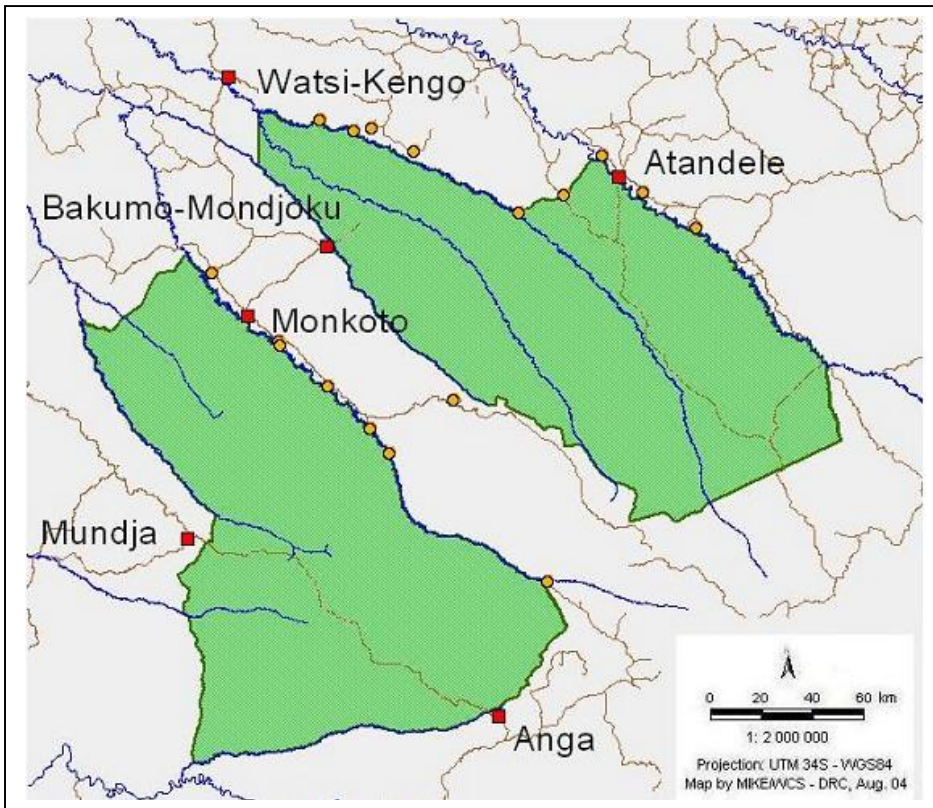


Parc National de la Salonga (PNS)



Superficie totale: 36.000 km²

Création : 1970

Effectif total personnel : 170

Nombre de gardes: 150

Postes de patrouille: 21

Tous opérationnels

Partenaires:

- WWF: Fond Mondial pour la Nature
- WCS: Wildlife Conservation Society
- ZSM: Société Zoologique de Milwaukee
- MIKE : CITES Monitoring the Illegal Killing of Elephants
- LWRP : Lukuru Wildlife Research Project
- MPI : Max Planck Institute

Espèces clés: bonobo (*Pan paniscus*), Paon congolais (*Afropavo congensis*) elephant du forêt (*Loxodonta africana cyclotis*).

Menaces: braconnage, pêches avec produits toxiques, exploitation forestière

Chefs de site:

Mafuta Ngama-Nkosi
Conservateur
Tsobo Masunda
Conservateur principal

Chefs lieux de site : Monkoto et Anga



Le bonobo (*Pan paniscus*) Source ICCN



L'hibou pêcheur de Pel (*Scotopelia peli*) Source WCS

Chronologie 2003 –2004

Janvier 2003 : Ouverture du Camp de recherche de Lokofa

2003 – 2004: Inventaire des grands mammifères et activités humaines dans les deux secteurs du parc.

Décembre 2003 – janvier 2004 : Formation paramilitaire des gardes financée par SZM.

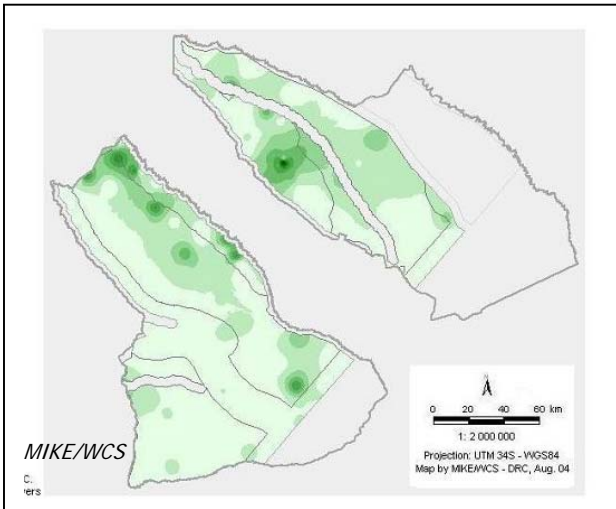
2004 : Ouverture des nouveaux postes de patrouille.

Mars 2004 : Ouverture du Camp de recherche d'Etate

Novembre 2004: Première réunion de CoCoSi (Comité de Coordination du Site) à Monkoto.



Etat de Conservation de Site



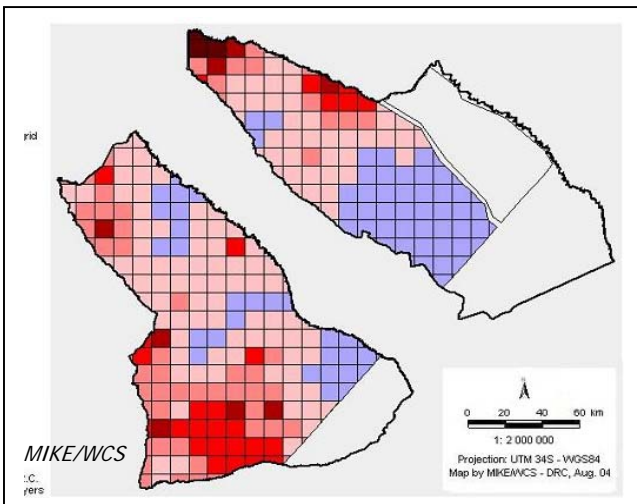
Distribution d'éléphants

Les éléphants (en vert) ont été réduits ou quasiment éliminés sur une grande partie du parc par un braconnage commencé il y a plusieurs années et qui sévit encore.



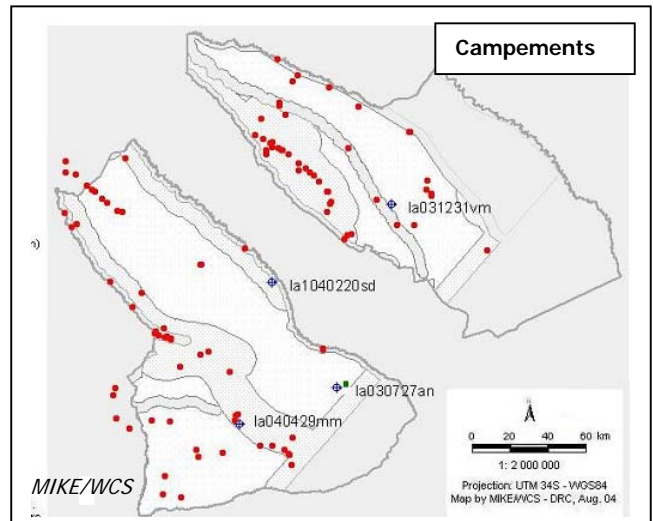
L'habitat forestier diversifié

Habitats clés pour la grande faune sont les *Botokandjoku* ou Bain d'éléphant, qui sont fréquentés par plusieurs espèces.



Distribution de bonobo

Le parc abrite une population importante. Le bonobo est localisé dans certaines zones (carreaux roses et rouges) et reste absent pour les raisons probablement écologiques dans d'autres zones.



Activités humaines

Malgré l'isolement et son étendue énorme le parc est violé partout par les braconniers. Les pêcheurs fréquentent certaines rivières anarchiquement. Il y a une exploitation illégale de bois et installation permanente des villages dans certaines zones.

Interventions pour la Sauvegarde du Site : 2003 –2004



Planification pour l'établissement du Poste de Patrouille d'Etate. Source ZSM

- Formation para-militaire** de 54 gardes en collaboration avec le Ministère de la Défense.
- **Nouveaux postes de patrouille** ouverts (Etate, Yongo et Beminyo).
- Centres de recherche** établis dans les Secteurs de Watsi Kengo et de Monkoto.
- **Patrouilles effectuées:** 205, 30 braconniers arrêtés, 5 fusils saisis, 151 campement et plus de 1600 pièges détruits.
- Paiement de primes** des gardes par UNESCO/UNF.