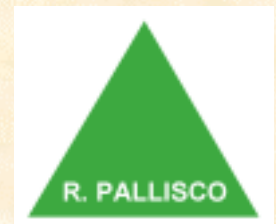


De Kompia à Djholempoum : *Sur les sentiers tortueux de l'aménagement des forêts communautaires au Cameroun*

C. Vermeulen ⁽¹⁾, M. Vandenhautte ⁽²⁾, W. Delvingt ⁽²⁾ et M. Dethier ⁽¹⁾

(1) Université de Gembloux - Laboratoire de Foresterie Tropicale et Subtropicale

(2) Nature



CONTEXTE

- **Projet « Réseau de partenariats pour la gestion durable des forêts en Afrique centrale »:**

- Mise en œuvre: Nature + et WWF
- Partenaire au Cameroun: Société PALLISCO (attributaire de 300.000 ha au Nord Est de la Réserve de Faune du Dja)
- Objectif: Appuyer Pallisco dans la conception et la mise en œuvre de son plan d'aménagement



Les forêts communautaires au Cameroun

- Cadre juridique et réglementaire qui permet aux communautés villageoises de gérer, en partenariat avec l'administration, une portion du domaine forestier non permanent.
- Les produits ligneux deviennent propriété de la communauté concernée et, selon les termes de la législation, leur exploitation doit contribuer à améliorer la participation des populations locales, à la conservation des forêts et à élever leur niveau de vie
- Bilan décevant après une décennie

Les forêts communautaires au Cameroun

Application terrain difficile :

- Lourdeurs administratives, résistance institutionnelle, politique du ventre
- Dissensions, jalousies, corruptions locales
- Manque de formation
- Pression d 'exploitants peu scrupuleux

Forêts communautaires mal gérées :

- Dépassement des limites, des DME, des volumes, réduction biodiversité
- Pas d 'amélioration sensible des conditions de vie locales

L 'aménagement échappe-t-il aux critiques ?

L 'aménagement des forêts communautaires

- Critiques : Difficile à mettre en œuvre, onéreux, inintelligible aux populations locales, voué à l'oubli à peine rédigé
- Paradoxe originel : principes d'aménagement tirés de la foresterie classique et appliqués sur des espaces agroforestiers d'un domaine forestier considéré comme non permanent



L 'aménagement des forêts communautaires

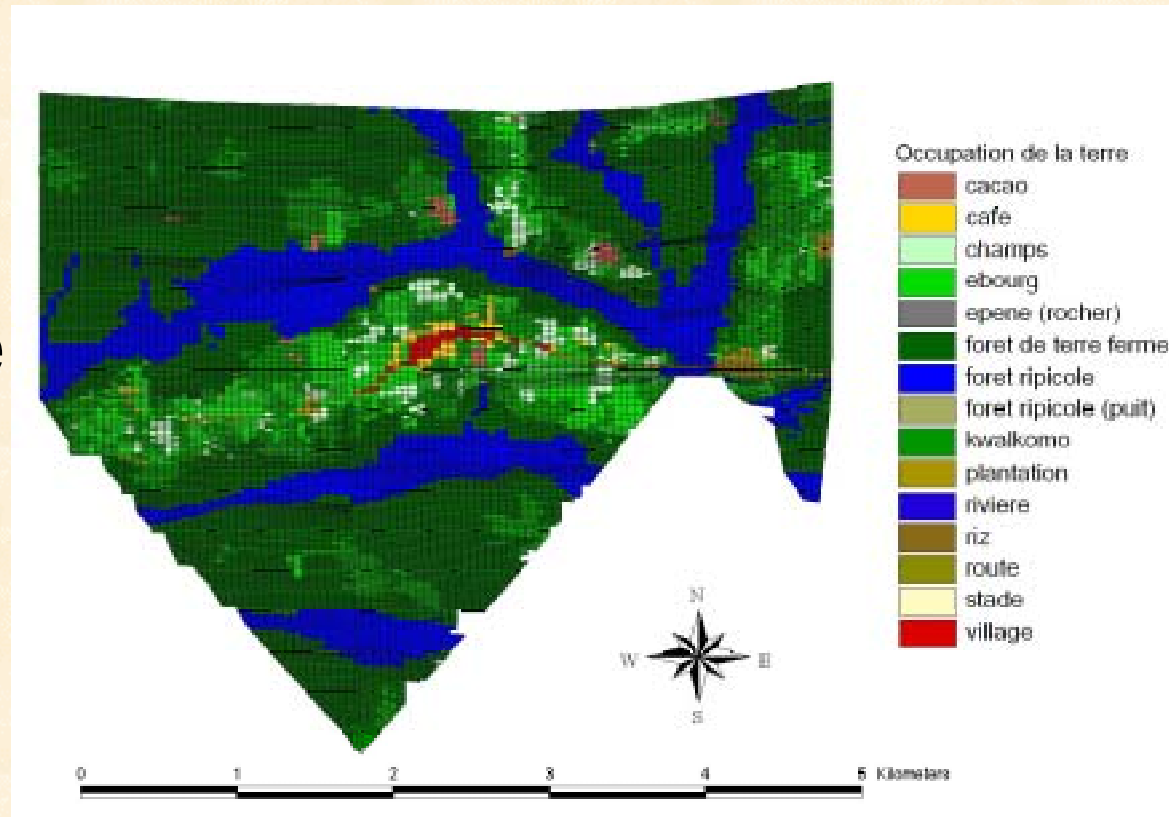
L 'expérience ambitieuse de Kompia : concilier dans l 'aménagement ingénierie et anthropologie :

- Étude des représentations modernes et coutumières de l'espace (Vermeulen, 1997, 2000)
- Étude sur la capacité des forêts communautaires à accueillir une gestion durable de la faune sauvage (Jeanmart, 1997)
- Étude sur la capacité des forêts communautaires à accueillir une gestion durable des produits forestiers non ligneux (Tchatchou, 1997, Vermeulen, 2000, Doucet *et al.*, 2002)

L 'expérience de Kompia

La cartographie

- Fondée sur la nomenclature *Badjoué* des espaces
- D 'abord détaillée et classique (Etienne, 1998)
- Puis relevée lors de l 'inventaire (Dethier, 1998)

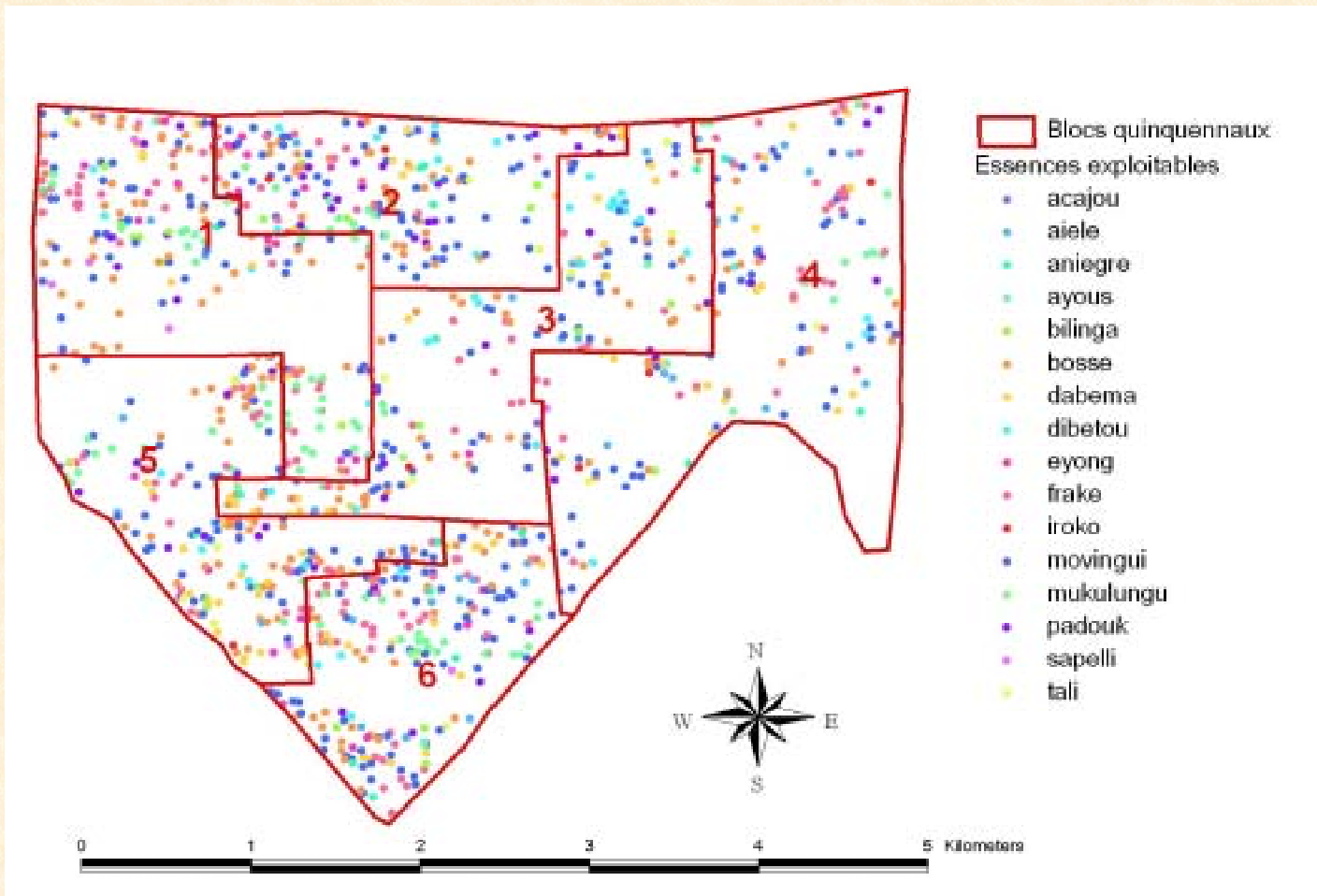


L 'expérience de Kompia

Les inventaires forestiers :

- Inventaire d'aménagement à 4%, qui comprenait, outre le relevé des essences commerciales (DME > 20 cm), celui des produits forestiers non ligneux
- Inventaire d'exploitation relevant l'ensemble des essences commerciales à un DME > 40 cm sur l'ensemble de la forêt communautaire.
- L'inventaire d'exploitation en plein fut ensuite géoréférencé sur Système d'Information Géographique, parcelle par parcelle (Honorez, 1998)

L 'expérience de Kompia



Résultat de l 'inventaire
d 'exploitation

L 'expérience de Kompia

La reconstitution :

- Graphique des classes diamétriques par espèce
- Calcul du relèvement du DME



Exercice complexe car classes diamétriques très incomplètes, nombre d 'individus par espèce très faible (1700 ha!), agriculture itinérante

Plusieurs essences sorties de l 'aménagement (interdiction d 'exploitation), relevé des DME, rotation sur 30 années et parcellaire isovolume

L 'expérience de Kompia

L 'exploitation du bois et le partenariat avec le secteur privé :

- 1997 : Méfiance vis à vis des exploitants, coupe en un seul passage à éviter
 - Exploitation par la communauté elle-même
 - Usage « gruminette » [faible investissement, capacité transformation limitée ($1\text{m}^3/\text{jour}$)]
 - Débitage sur lieu d 'abattage
 - Portage manuel
- Commandes à destination menuiseries Yaoundé (150 000 Fcfa/m³)*

L 'expérience de Kompia

– *Limites du système :*

- Moteur gruminette pas conçu pour ce type de travail
- Problèmes administratifs dans l 'évacuation du bois
- Approvisionnement en essence, huiles et pièces de rechange problématique



Envisager un autre type d 'exploitation

Expérience à Djolempoum-Ekoh

L'expérience de Djohlempoum

- Scie portative de type "Lucas Mill »
(investissement plus lourd mais qualité export)
- 5 m³/jour, travail portage facilité
- Partenariat avec entreprise forestière Pallisco

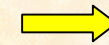


L 'expérience de Djohlempoum

- Nature du partenariat avec entreprise forestière Pallisco
 - Entreprise fournit le matériel, carburant et pièces détachées
 - Communauté organise abattage, sciage, transport vers la piste
 - Entreprise achète en bord de piste (de 50 000 Fcfa marché local à 150 000 Fcfa export) et s 'occupe de la revente
 - 25% versés immédiatement et 75% sur compte épargne pour infrastructures communautaires
 - Intérêts mutuels : village débarrassé du problème de la commercialisation et des actes administratifs; Pallisco accès légal aux espaces agroforestiers aménagés

Perspectives de simplification de l'aménagement

	Kompia	Djholempoum	Modèle simplifié
Cartographie	D'abord complète et détaillée, puis relevé via l'inventaire Système d'Information Géographique complexe	Limites externes et plan parcellaire SIG complexe.	Limites externes et plan parcellaire
Inventaire	Inventaire d'aménagement Inventaire d'exploitation	Inventaire d'aménagement Inventaire d'exploitation du premier bloc quinquennal	Inventaire complet de chaque parcelle avant exploitation
Estimation volume	Fiable sur l'ensemble	Grossière sur l'ensemble	Fiable sur chaque parcelle
Reconstitution/durabilité	Calcul des DME/AME pour chaque essence ; durabilité garantie	Calcul des DME/AME pour chaque essence	Durabilité plus hypothétique sauf si utilisation de DME revus régulièrement;
Parcellaire	Taille variable (isovolume)	Taille variable (isovolume)	Isoparcelles
Exploitation	Tronçonneuses, exploitation et portage local	Lucas Mill fournie par l'exploitant, exploitation et portage local	Lucas Mill en propriété commune (plusieurs FC)
Partenariat	Autonomie	Accord avec exploitant	Fédération de FC et accord avec exploitant
Appropriation du processus	Très faible	Très faible	Meilleure ?



Deux classes de dimensions sous le DME ;
révision en cours de révolution

Conclusion

- Aménagement des forêts communautaires à la croisée des chemins
- Aménagements inspirés des grandes concessions trop complexes
- Aménagement peu approprié par les populations
- Aménagements actuels peu respectés
- Simplification souhaitable MAIS danger d'exploitation non durable nombreuses essences
- Le domaine forestier non permanent risque-t-il de mériter son nom?

MERCI POUR VOTRE ATTENTION



M. VANDENHAUTE

Nature+

Mvandenhaute@wwfcarpo.org

C. VERMEULEN

FUSAGX/ Nature+

Laboratoire de foresterie tropicale

vermeulen.c@fsagx.ac.be