

Les Forêts Modèles africaines: un cadre de concertation inclusif pour la Gestion des Ressources Naturelles axé sur la création de richesses dans des paysages climate smart

La 14^{ème} Conférence du Partenariat pour les Forêts du Bassin du Congo

Du 8 au 9 octobre 2014

Brazzaville



Réseau Africain
de Forêts Modèles

RAFMI

AFRICAN MODEL FORESTS NETWORK



PLAN

- L'importance d'un cadre de gestion multisectoriel
- L'importance de renforcer l'ancrage des groupes vulnérables/ marginalisés ;
- L'importance de l'entrepreneuriat local;
- Perspectives



L'Afrique émergente...

Innovier dans la gouvernance et l'é

L'importance d'un cadre de gestion multisectoriel

Les Forêts Modèles sont un cadre de gouvernance territoriale à grande échelle qui inclut aussi bien les forêts que tous les autres modes d'utilisation des terres et des ressources (agriculture, mines, eaux, pêche et énergie, par exemple). Les Forêts Modèles sont aussi un modèle de partenariat volontaire entre tous les acteurs d'un territoire dans le but d'assurer le développement durable du territoire sur la base de programmes, de projets et d'activités conjointes et solidaires. La Forêt Modèle n'est donc pas un projet à court terme, mais un projet de vie, une approche et un processus du très long terme sur lequel il est possible de construire la durabilité des communautés et de leur environnement. Les Forêts Modèles sont toutes basées sur les mêmes principes de base (Partenariats, Territoires, Durabilité, Gouvernance, Programme d'activité et Réseautage) tout en restant autonomes et ancrées dans les priorités localement établies, alignées avec les orientations stratégiques des pays.



** Chefs traditionnels
Femmes rurales
Populations autochtones
Elites et personnes ressources
Jeunes*

*Artisans
Tradipraticiens
Pêcheurs
Chasseurs
Etc.*

Produit avec le soutien du Gouvernement du Canada



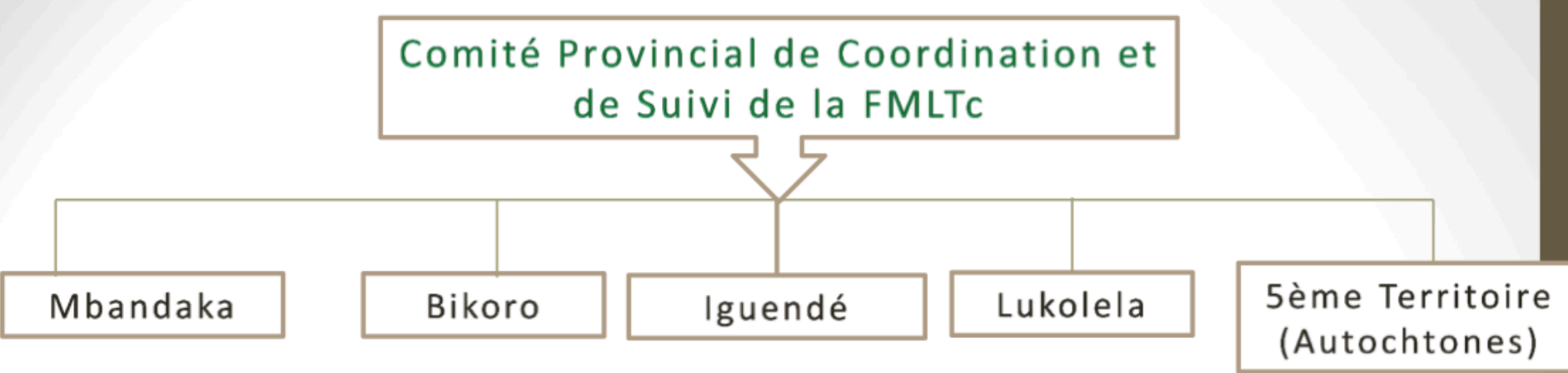
International
Model Forests
Network

IFMA

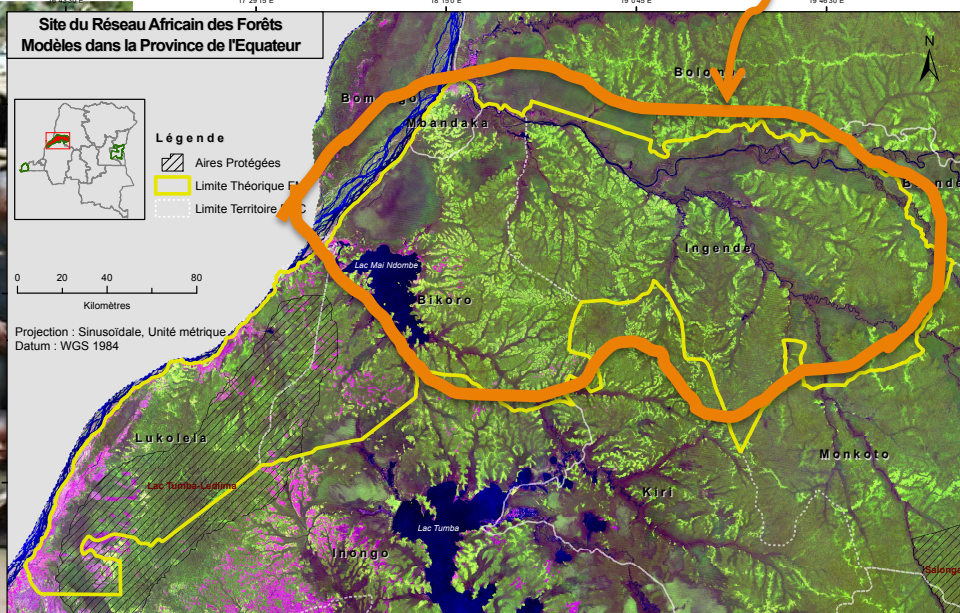
Initiative pour un réseau de Forêts Modèles en Afrique

Canada

L'encrage territorial de la gouvernance Forêt Modèle cas de la FMLTc



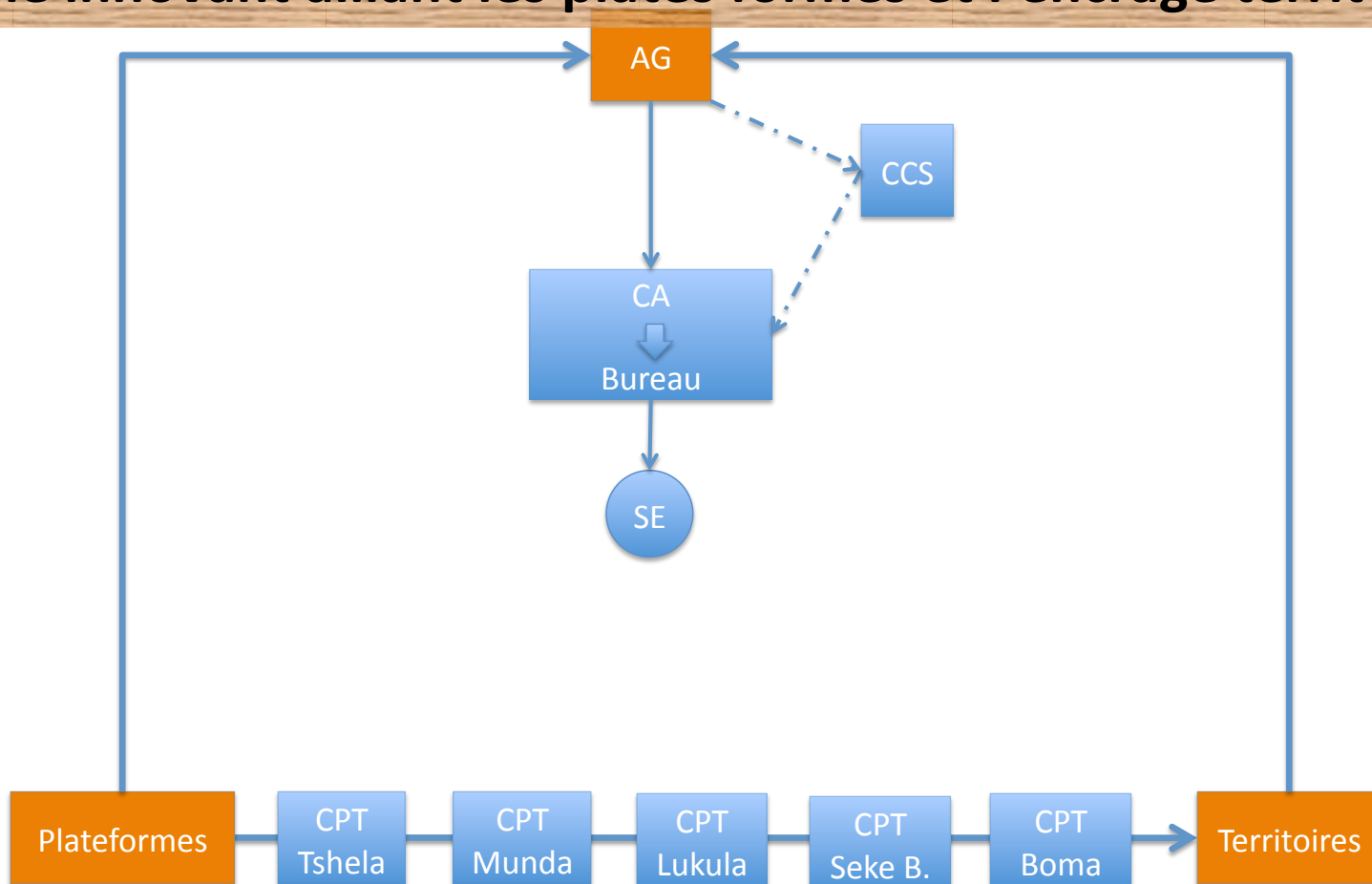
Architecture des Comités Locaux de Coordination et de Suivi de la FMLTc, mis en place pendant la mission



L'Afrique émergente...

Innovier dans la gouvernance et l'économie des territoires

Modèle de gouvernance des FMc du Mayombe et du Lac Tumba Modèle innovant alliant les plates formes et l'encrage territorial



La vision commune des Forêts Modèles

en République Démocratique du Congo

Mayombe

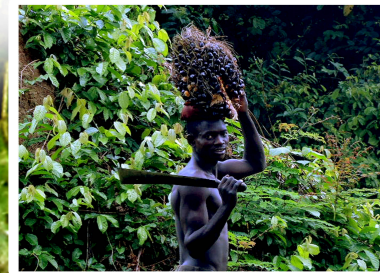
Lac Tumba

Terroirs du Mt Biega

Nord Kivu



Créer dans un paysage unique
un espace de vie valorisant les ressources
naturelles pour la lutte contre la pauvreté,
en encourageant toute initiative visant
l'amélioration des conditions de vie
à travers une bonne gouvernance,
une recherche innovatrice de
développement durable, et l' inclusion
sociale dans un esprit de partenariat



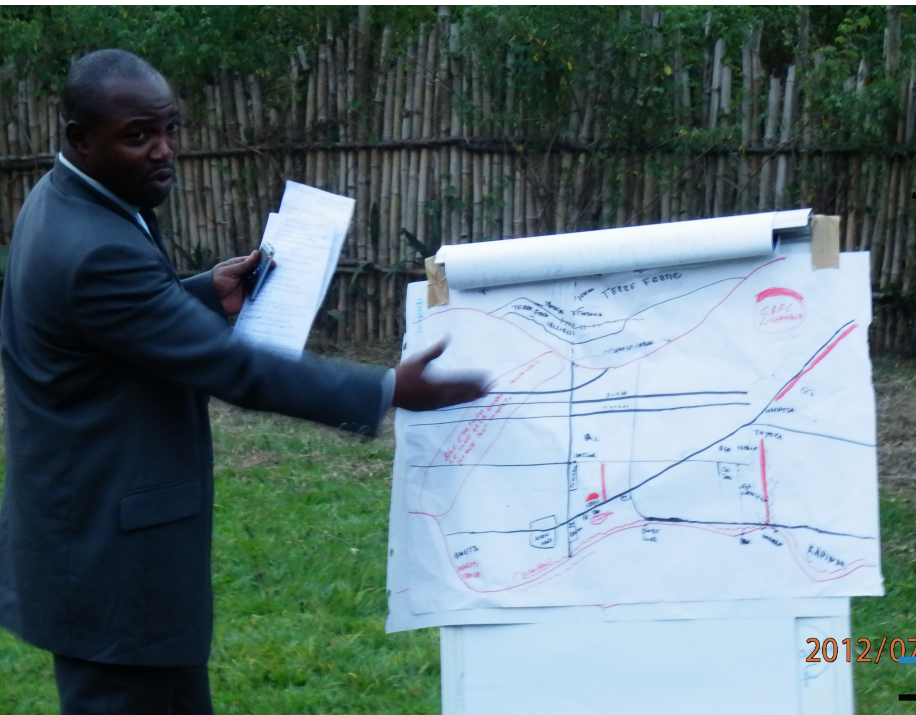
<http://www.africanmodelforests.net> • <http://www.cafm-event.com> • <http://www.imfn.net/>

L'Afrique émergente...

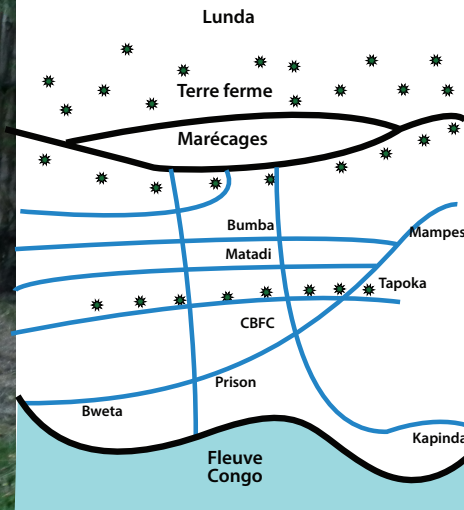
Innovier dans la gouvernance et l'économie des territoires

L'importance de l'économie dans les plans stratégiques

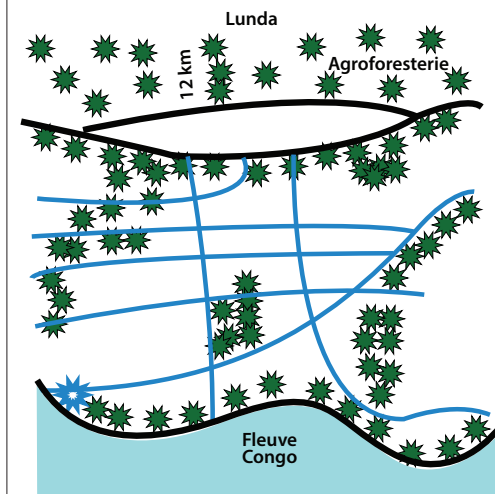
- Se baser sur des projets déjà existants afin de les renforcer et les mettre en échelle
- Se baser sur les axes stratégiques des plates formes pour des projets pilotes
- Les potentiels du paysages (savanes a valeur améliorée, PFNL, agro-industries, industries...)



Dessin (participatif) du site des forêts modèles: présent et futur



Lukolela actuel



Lukolela futur

2012/07

Rues

Limite zones humides

Zone de reboisement

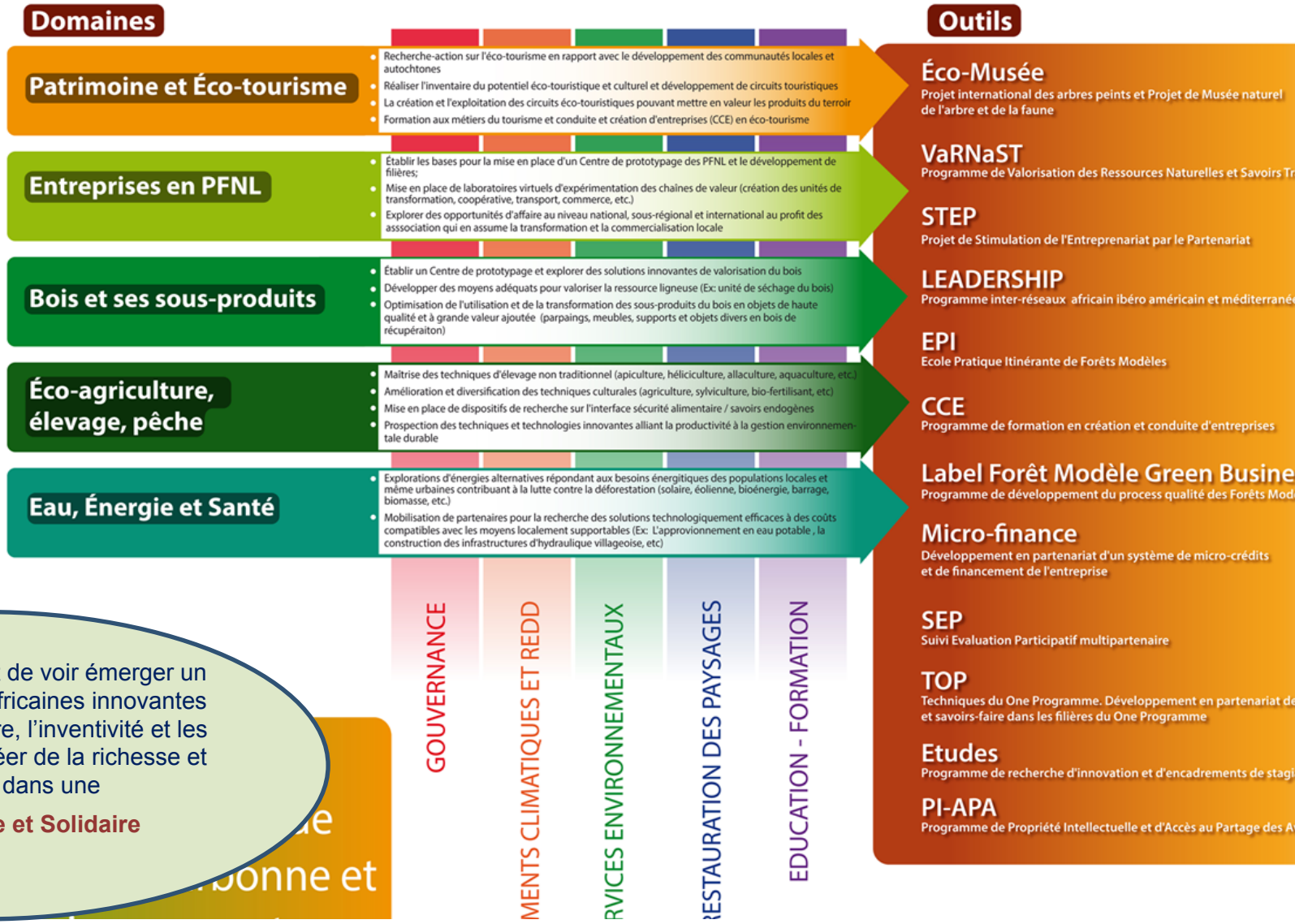
Cadre logique REDD+ pour la Phase de démarrage (2014 et 2015) la Foret Modèle du Lac Tumba (post homologation), exemple du PS-FMLTc

<i>Objectif général</i>	<i>Objectifs spécifiques</i>	<i>Résultats attendus</i>	<i>Activités</i>
<p>OG – Aider a faire reconnaître que le concept FM est une modèle REDD+ incontournable pour la lutte contre la pauvreté, à la réduction des émissions de gaz à effet de serre et à la transition vers une économie verte et des communautés résilientes</p>	<p>OS1 – La FMM, en partenariat avec l'ICRAF, Sante Nature et Pardec etc et soutenue par la CN-FM en RDC et le RAFM devient un leader en RDC dans l'adoptions des techniques référentiels agro forestiers (incluant l'énergie) durables</p>	<p>R1 -1 Lancement et gestion d'un projet coup d'éclat basé sur des ressources endogène</p> <p>R1-2 Lancement et gestion d'un projet coup d'éclat ciblant les produits de substitution des importations agro alimentaire (option de chercher un projet APD existant et faire l'alignement)</p> <p>R1-3 Lancement et gestion d'un projet coup d'éclat ciblant les produits agro-alimentaires d'haute valeur (marchés d'exportation)</p>	<p>A 1-1 Etude de pré faisabilité/PIN projet R1-1</p> <p>A1-2 Recherche de financement et partenaires R1-1</p> <p>A 1-3 Etude de pré faisabilité/PIN projet R1-2</p> <p>A1-4 Recherche de financement et partenaires R1-2</p> <p>A 1-3 Etude de pré faisabilité/PIN projet R1-3</p> <p>A1-4 Recherche de financement et partenaires R1-3</p> <p>A2-1 analyse de faisabilité de l'élargissement du projet COBAM en projet REDD+ de type juridictionnelle</p> <p>A2-2 recherche de financement supplémentaire du projet REDD+ COBAM juridictionnelle (territoire de Lukolela)</p> <p>A2-3 CN FM et RAFM plaidoyer pour que COBAM devient un pilot juridictionnelle officielle</p> <p>A2-4 recherche des opportunités et partenaires APD pour l'alignement des leurs projets</p>
	<p>OS2 - Le paysage FMLT devient un exemple FM d'un <u>cadre habilitant référentiel</u> pour l'établissement développement, suivi et assurance de la permanence des projets REDD+ de type juridictionnelle et un outil REDD pour l'alignement de l'APD</p>	<p>R2-1 développement et mise en œuvre du projet COBAM élargie en projet REDD+ juridictionnelle (pilot officiel du CN– REDD)</p>	

Le programme économique unifié des partenariats du RAFM



© SRAFM avril 2014



La vision du RAFM est de voir émerger un réseau d'entreprises africaines innovantes s'appuyant sur la nature, l'inventivité et les savoirs locaux pour créer de la richesse et de la qualité dans une

Economie Verte et Solidaire

GOUVERNANCE

CHANGEMENTS CLIMATIQUES ET REDD

RESSOURCES ENVIRONNEMENTALES

RESTAURATION DES PAYSAGES

EDUCATION - FORMATION

Femmes et émergence des économies locales

pour une gestion responsable des ressources naturelles



Innover dans la gouvernance des territoires forestiers



International Model Forest Network

Produit avec le soutien du Gouvernement du Canada | Canada

Booster le Business local pour la Sécurité Alimentaire et la Résilience Climatique !

Plantes naturelles d'Afrique ~ huiles, aliments, nutraceutiques

FILIÈRES

- ✓ Alimentaires
- ✓ Nutraceutiques
- ✓ Bio-médicales
- ✓ Cosmétiques
- ✓ Aromatiques



- **Biofertilisants**
- **Semences améliorées**
- **Produits Forestiers Non-Ligneux**
- **Élevage non-conventionnel**
- **Microfinance**
- **Modèles d'affaires**

Un business school pour les ruraux

L'Ecole pratique Itinérante

En expérimentation dans les Forêts Modèles de Dja et Mpomo et campo Ma'an au Cameroun

Un outil pédagogique et commercial permettant de faire le lien entre la génération de revenu, la demande des marchés, l'intégration des valeurs de durabilité environnementale et de gouvernance démocratique dans les productions des Forêts Modèles.

Le principe moteur de l'EPI repose sur une formation de masse combinant des contenus techniques et théoriques et une démarche d'accompagnement terrain, de coaching, de mentoring et de suivi relayée par des Experts Facilitateurs Locaux (EFL) formés à cet effet.

**158 leaders
communautaires
formés** à la création et à
la conduite des affaires

Système d'extension innovant basé sur des équipes de

- **Points Focaux Forêts Modèles**
- **Experts Facilitateurs Locaux (communautaires)**
- **Agents de vulgarisation de l'État**



Notre modèle d'affaire social

Formations,
Renforcement
des capacités,
Service de
développement
des affaires

Accès aux
facteurs de
production, à
l'innovation et
aux technologies

Accès aux
marchés et
renforcement des
chaînes de valeur

Accès des petits
agriculteurs aux
services
financiers et
bancaires


Le Suivi-évaluation Participatif multi acteurs

Un système d'évaluation et d'autocorrection à base d'indicateurs de changements




**MERCI DE VOTRE ATTENTION! MATONDO MINGI ! AKSANTI SANA ! TWASAKIDILA !
THANK YOU VERY MUCH ! MUCHAS GRACIAS!**

Objectifs RAFM 2024



Faciliter l'autonomisation économique des 120 000 femmes rurales africaines sur les produits forestiers non ligneux



Soutenir au moins 200.000 producteurs et les entrepreneurs dans l'éco-agriculture.

Suivre et faciliter l'accès d'au moins 60.000 jeunes dans de nouvelles filières professionnelles rurales et urbaines

Faciliter l'accès des 10 000 ménages aux

- Outils avancés de transformation du bois
- Entreprises de tourisme durable

Restaurer les paysages par la plantation d'arbres dans des blocs intégrés d'agro foresterie pour la sécurité alimentaire et les marchés du carbone