



Commission des Forêts d'Afrique Centrale

*Une dimension régionale pour la conservation
et la gestion durable des écosystèmes forestiers*

LA PLATE-FORME DE SUIVI-EVALUATION DU PLAN DE CONVERGENCE DE LA COMIFAC

Dispositif et fonctionnement



Sommaire

1. Le mécanisme de suivi-évaluation de la COMIFAC
2. Focus sur la Plate-forme de suivi-évaluation du PC
3. Quelques illustrations des fonctionnalités de la Plate-forme
4. Perspectives

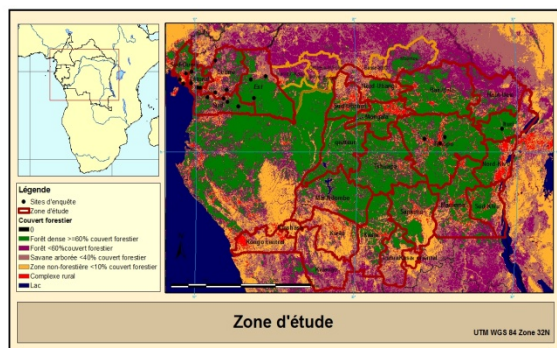


Le Mécanisme de suivi-évaluation de la COMIFAC

Pourquoi un système de suivi-évaluation à la COMIFAC



1. **Renseigner** à temps réel les parties prenantes sur les performances de la mise en œuvre du Plan de Convergence (pays, organisations, partenaires, etc.)
2. **Mesurer** l'état d'avancement de la mise en œuvre du Plan de Convergence, afin que le Conseil des Ministres apprécie le niveau de mise en œuvre des politiques et prenne des décisions conséquentes (Outil de décisions)
3. **Mettre en cohérence** les différents cadres programmatiques et opérationnels
4. **Améliorer l'impact** positif résultant de la mise en œuvre du Plan de Convergence sur les populations des pays membres, tel que recherché dans la Vision et le but du PC
5. **Partager** les expériences nationales et valoriser les bonnes pratiques afin d'améliorer les actions futures, pour répondre au principe de la Gestion Axée sur le Résultats
6. **Procéder aux évaluations** périodiques de la mise en œuvre du Plan de Convergence afin de mieux comprendre les raisons des réussites ou des échecs éventuels de la mise en œuvre du PC





Le Mécanisme de suivi-évaluation de la COMIFAC

Les composantes du dispositif du Système de Suivi-Evaluation



Manuel de suivi-évaluation de la COMIFAC

- 1. Un système de planification** des différents cadres programmatiques et opérationnels (Plan de Convergence, plans d'opérations triennaux, plans d'actions biennaux, plans de travail annuel, etc.)
- 2. Une plate-forme** (base de données sur internet) du suivi-évaluation de la mise en œuvre du Plan de Convergence et autres initiatives sous-régionales de la COMIFAC
- 3. Un système de collecte de données** du niveau national au niveau sous-régional en lien avec le système OFAC
- 4. Un système de capitalisation** et de gestion de l'information avec un accès aux données via le portail web de la COMIFAC
- 5. Un système de diffusion et de partage** des informations



Focus sur la Plate-forme de suivi-évaluation du PC

CONVERGENCE 2

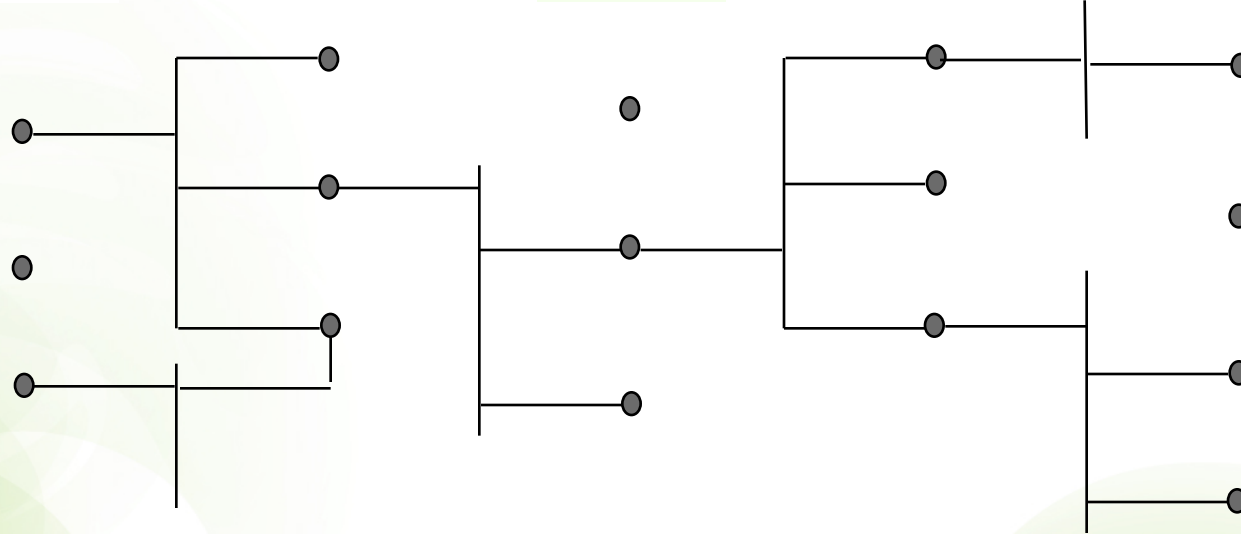
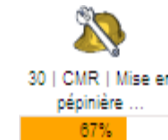
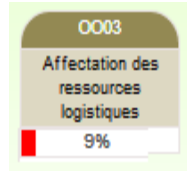
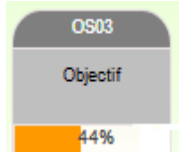
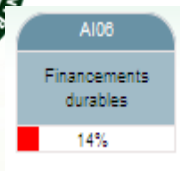
Une plate-forme de suivi-évaluation pour répondre aux enjeux majeurs liés à



1. La structuration des informations relatives aux entités clés du Plan de convergence: Axes d'intervention, Objectifs stratégiques/opérationnels, résultats, Actions/activités
2. La définition des rôles et profils des acteurs autour de la Plate-forme
3. La collecte, le contrôle et l'enregistrement des informations relatives aux actions/activités
4. La création et la production de divers indicateurs simples ou composites
5. La diffusion des informations aux cibles concernées

Il s'agit d'un réseau social des acteurs de l'écosystème des forêts d'Afrique Centrale offrant une vision intégrale sur la problématique du suivi-évaluation du Plan de convergence dans une perspective transversale, globale et convergente.

2. L'ÉCOSYSTÈME DU RÉSEAU SOCIAL CIBLE



26
Activité Capture des singes m...

Camembert 1
CIRAD

Fichier audio 1
CIRAD

Fichier video 1
CIRAD

Fichier Word 1
CIRAD

Fichier PDF 1
CIRAD

Histogramme 1
CIRAD

Courbe 1
CIRAD

04/06/2013 | CMR
Symposium de mariage d'ag...

giz
CMR
GIZ
21 Activités

COMIFAC
2 Activités

KKJL
0 Activité

UICN
UICN
0 Activité



Quelques illustrations des fonctionnalités de la Plate-forme

<http://www.suiviconvergence.sympho.fr> (site provisoire pour la phase 1) **Version 1.0**

<http://www.comifac.convergence.org> (site définitif en construction pour les versions 2.0 et 3.0)

SUIVI PLAN DE CONVERGENCE

CONNEXION

✉ Adresse mail

🔑 Mot de passe

Mot de passe oublié

✓ Connexion

Pas encore inscrit ? [Inscrivez vous](#)

Copyright © 2014 COMIFAC

[Charte d'utilisation](#) [Guide de l'acteur](#) [Contact](#)



Quelques illustrations des fonctionnalités de la Plate-forme

<http://www.suiviconvergence.sympho.fr> (site provisoire pour la phase 1)

<http://www.convergence.comifac.org> (site définitif en construction pour les versions 2.0 et 3.0)

SUIVI PLAN DE CONVERGENCE

CONNEXION

Mot de passe oublié

Pas encore inscrit ?

Copyright © 2014 COMIFAC

Charte d'utilisation Guide de l'acteur Contact

REAGIR 14

S'ABONNER

VITRINE GLOBALE

VITRINE LOCALE

ENVOYER

EDITER RAPPORT

Top 3 des activités

SOUS-REGION

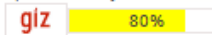
1 000011 | Utilisation durable des produi...



2 000004 | Visualisation des cartes de co...



3 000012 | Mise en place d'un système de...



0002
Répartition des équipes par quartier
?

CMR
UICN
0 Activité

CMR
COMIFAC
2 Activités

CMR
GIZ
3 Activités

RS05
Allongement de la durée de vie des babo...
?

Masquer



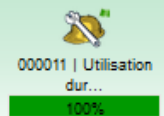
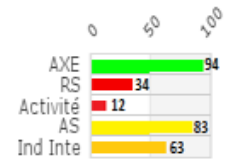
Commission des Forêts d'Afrique Centrale

CAMEROUN
237 2221 3510
Envoyer un mail
Visiter le site



Moyenne des Taux d'évolution par type

Du 01/01/2012 au 21/08/2013



Masquer

Menu

Présentation

COMIFAC - Organisation inter gouvernementale d'Afrique centrale œuvrant pour la conservation et la gestion durable des écosystèmes forestiers



100 | 70% | 50000 | 50% | 25000 | 40% | 3000 | 10% | 3000 | 91% | 2500 | 75% | 25400 | 100% | 2500 | 95% | 256800 | 5% | 15400 | 75%



Recherche



Commission des Forêts d'Afrique Centrale

Français



SUIVICONVERGENCE.org

SUIVI

FORUM

MEDIATHEQUE

EVENEMENTS

SUIVI



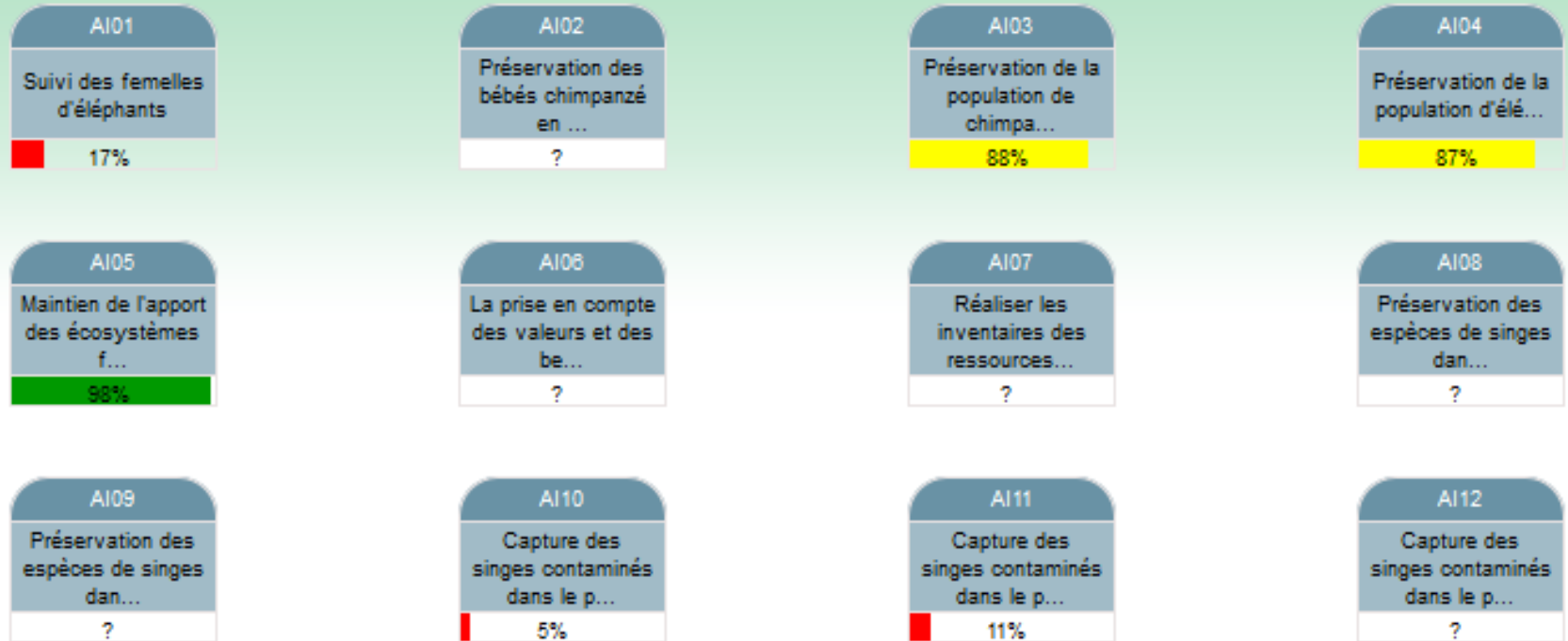
- Axes d'intervention
- Objectifs stratégiques
- Objectifs opérationnels
- Résultats
- Activités
- Acteurs

Annuler



Rechercher

Suivi des axes d'intervention (25)



Se servir de cette zone pour naviguer entre les pages de résultats



SUIVI

- Axes d'intervention
- Objectifs stratégiques
- Objectifs opérationnels
- Résultats
- Activités
- Acteurs

Annuler

Rechercher

Suivi des activités (14)



000001 | Les
activités ...

44%



000002 | Inventaires des...

9%



000003 | L'inventaire fo...

60%



000004 | Visualisation d...

89%



000005 | Production de s...

7%



000006 | Aménagement du...

28%



000007 | Récoltes
et mi...

55%



000008 | Utilisation
dur...

49%



000009 | Création
d'un ...

24%



000010 | Renforcement de...

56%



000011 | Utilisation
dur...

100%



000012 | Mise en
place d...

80%

Se servir de cette zone pour naviguer
entre les pages de résultats

Premier Prec 1 2 Suiv Dernier



SUIVI

- Axes d'intervention
- Objectifs stratégiques
- Objectifs opérationnels
- Résultats
- Activités
- Acteurs

Annuler

Rechercher

Suivi des acteurs (11)



CMR
Bianda Fab...
0 Activité



CMR
COMIFAC
2 Activités



CMR
GIZ
3 Activités



CMR
IRD
0 Activité



CMR
Kamdem Jea...
0 Activité



CMR
KKJL
0 Activité



CMR
TMH
2 Activités



CMR
UICN
0 Activité



CMR
UE
7 Activités



CMR
Wanko
0 Activité



CMR
WWF
0 Activité

Se servir de cette zone pour naviguer
entre les pages de résultats



Documents (4)



Images (4)

Images

Afficher 10 entrées

Rechercher

Miniature ▲

Titre du média

Description



Bois de l'Afrique Centrale

Bois de l'Afrique Centrale



Bois destiné à la vente



Cœur de la forêt Gabonaise

Vue partielle du cœur de la forêt Gabonaise



Sauvegarde de la faune

De 1 à 4 sur 4 entrées

Premier

Préc

1

Suiv

Dernier



Perspectives

- 1. Finalisation de la feuille de route du projet de la plate-forme :**
 - a. Ajout d'autres fonctionnalités et modules (versions 2.0 et 3.0)
- 2. Intégration des actions/activités par résultat attendus du Plan de convergence par chaque acteur (pays, organisations, projets, partenaires, etc.)**
- 3. Poursuite de la vulgarisation et des formations des différents utilisateurs de la Plate-forme**
- 4. Poursuite de l'opérationnalisation des composantes du dispositif du système de suivi-évaluation**

MERCI



COMMISSION DES FORETS D'AFRIQUE CENTRALE

*Une dimension régionale pour la conservation
et la gestion durable des écosystèmes
forestiers*