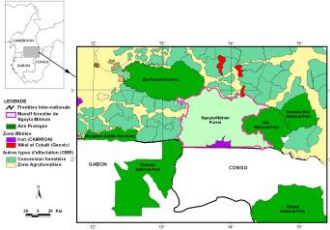


# Mise en oeuvre et leçons appries du micro-projet PSE à Ngoyla (Sud-Est Cameroun)

L. DEFO, WWF Cameroun  
Kigali, 22 / Novembre / 2016



# Plan de l'exposé



**1- Contexte de mise en œuvre du microprojet PSE**

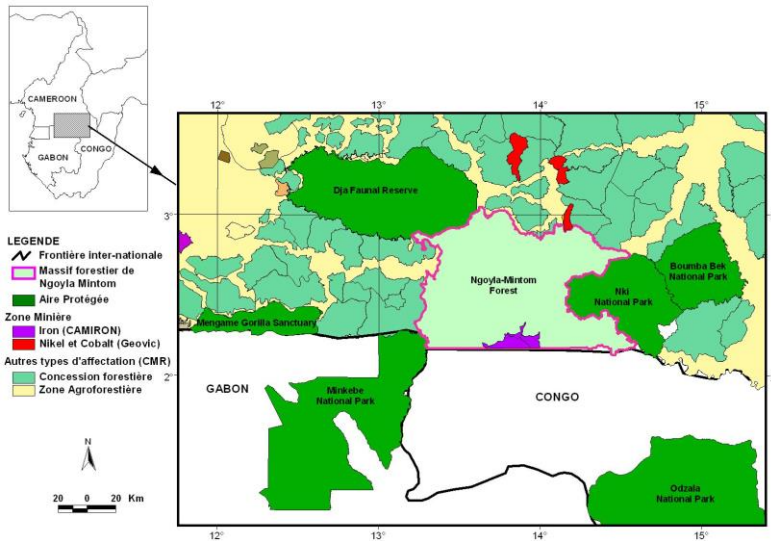


**2- Processus de mise en œuvre**



**3- Leçons apprises du processus**

# Contexte de mise en œuvre du PSE



## Zone de Ngoyla-Mintom

- Massif forestier faisant partie du nord du bassin du Congo
- 1 million d'ha de forêt humide d'une richesse biologique remarquable
- Massif demeuré quasiment intacte jusqu'en 2007
- Pauvreté ambiante



# Contexte de mise en œuvre du PSE

Des facteurs de dégradation  
et de Déforestation en marche

← Braconnage massif



Exploitation forestière →



← Immigration  
massive



Infrastructures →



Activités minières →

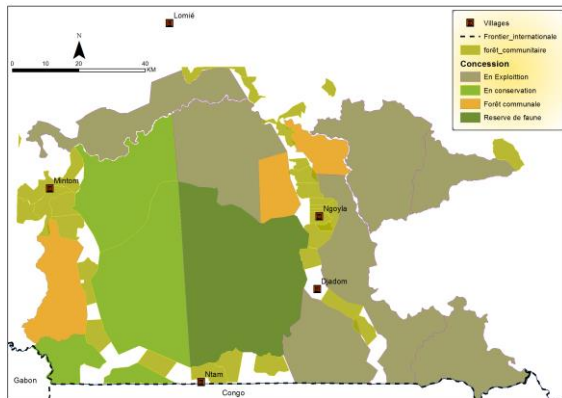
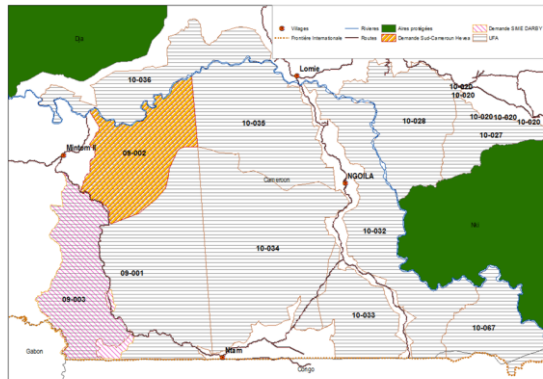
← Extension agriculture  
itinérante sur brûlis



Pressions des agro-industries  
pour les terres

# Contexte de mise en œuvre du PSE

## Efforts de réduction de la déforestation et de la dégradation: Projet WWF-UE Ngoyla-Mintom (1)



- ❖ Lobbying → Abandon des projets d'agro-industrie en cours d'initiation dans le massif → 111 700 ha sauvés de la déforestation
- ❖ Classement de 86% du massif (857659 ha) dans le domaine forestier permanent
- ❖ Elargissement de la zone agroforestière au profit des communautés locales et autochtones
- ❖ Création de 16 nouvelles Forêts communautaires (66 382 ha) → Début sécurisation droits des communautés

# Contexte de mise en œuvre du PSE

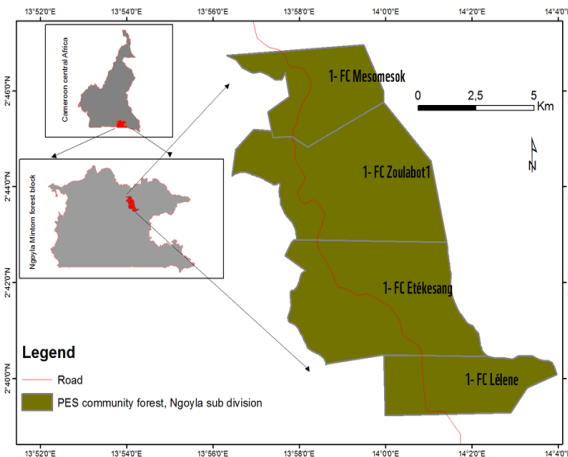
## Efforts de réduction de la déforestation et de la dégradation: Projet WWF-UE Ngoyla-Mintom (2)

- ❖ Promotions bonnes pratiques env. & sociales dans les secteurs minier et forestier

- ❖ Et Développement microprojet PSE pilote dans 4 forêts communautaires (FC)

- ❖ PSE développé dans 4 villages rassemblant 900 habitants (dont 26 % de populations autochtones Baka) vivant essentiellement de l'agriculture et de la chasse

- ❖ Les 3 des 4 communautés ont eu des déboires avec les opérateurs économiques et leurs forêts communautaires étaient quasiment à l'abandon



# Contexte de mise en œuvre du PSE

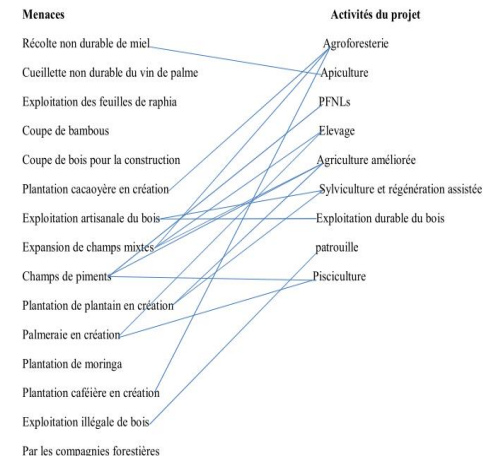
- ❖ L'initiative PSE intervient dans un contexte d'espoir déchu pour ces communautés par rapport à la foresterie communautaire. Il s'agit aussi d'un challenge car, le PSE demeure nouveau au Cameroun
- ❖ L'objectif global du projet est de promouvoir la gestion durable des ressources forestières dans les FC et le bien-être des populations à travers un mécanisme de paiements pour les services environnementaux
- ❖ Une initiative en partenariat: Communautés - ONG locales (OCBB et CAFT) – une INGO (WWF)-un bailleur de fonds (UE) - un bureau d'étude (Bioclimate)



# Processus de mise en œuvre du PSE

## GRANDES ETAPES ET RESULTATS (1)

- ❑ Etude de faisabilité
- ❑ Obtention du CLIP des communautés
- ❑ Information, sensibilisation et renforcement des capacités des communautés (presque continues)
- ❑ Etudes socioéconomiques participatives:  
Elaboration scénario de référence socioéconomique;  
Identification et priorisation des besoins communautaires
- ❑ Identification participative des moteurs de déforestation et de dégradation et des activités du projet  
**Cacaoculture et agriculture itinérante sur brûlis sont les premiers moteurs**

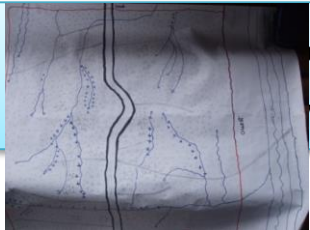




# Processus de mise en œuvre du PSE

## GRANDES ETAPES ET RESULTAT (2)

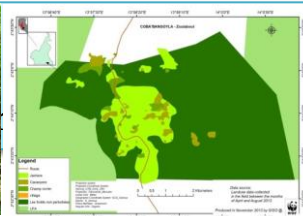
### Elaboration du scénario de référence et du scénario projet



Elaboration des cartes participatives



Cartographie des menaces (plantation, champs vivriers)



Elaboration des cartes d'utilisation de terre géo-référencées



Carte Modèle 3 D pour faciliter la planification de l'utilisation de terre en l'absence du projet

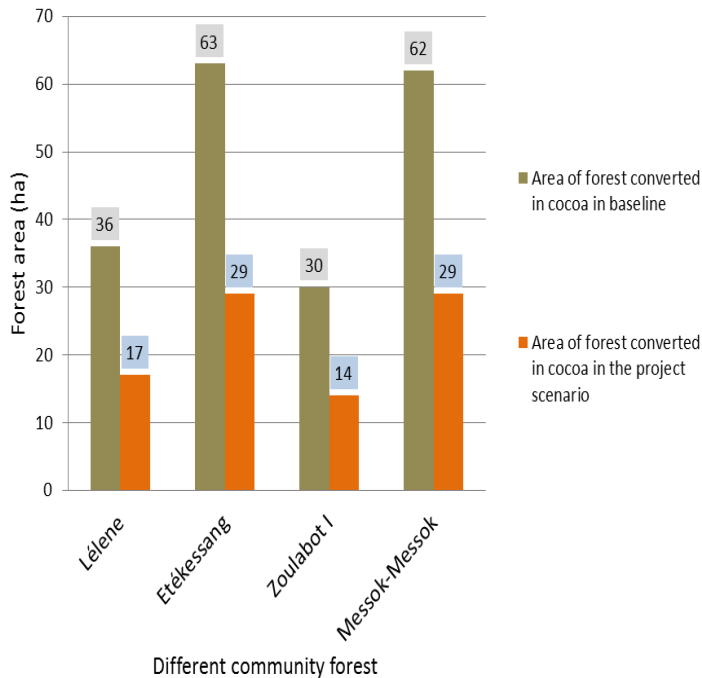


Inventaire de biomasse  
**Quantification du stock de carbone**

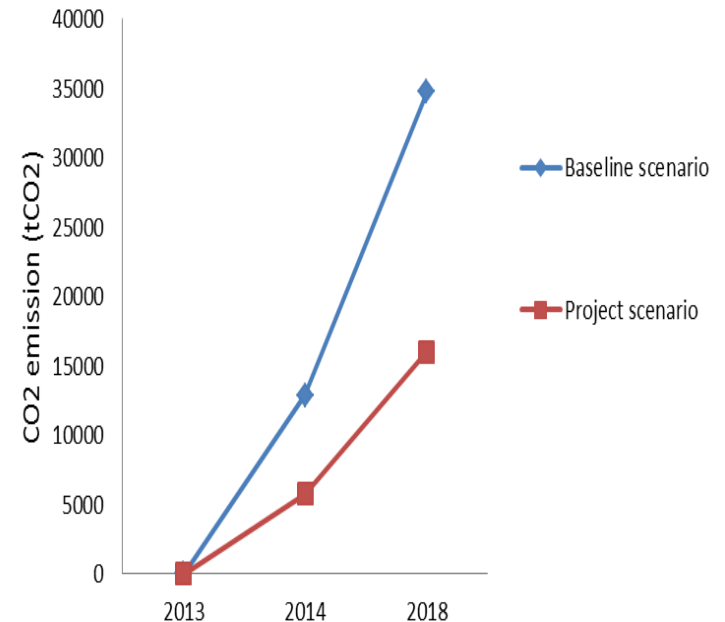
$$(AGB)_{est} = \rho \times \exp(-1.499 + 2.148 \ln(D)) + 0.207 (\ln(D))^2 - 0.0281 (\ln(D))^3$$

(Equation de Chave)

Total area converted in cocoa both in the baseline and per project scenario



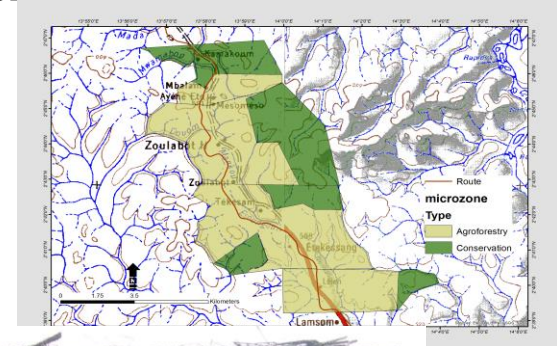
CO2 emission for both the project and baseline scenario for the 04 Community forests



# Processus de mise en œuvre du PSE

## GRANDES ETAPES ET RESULTAT (3)-Suite

- ❑ Elaboration participative du mécanisme de partage de bénéfice
- ❑ Micro-zonage des FC (répartition des FC en secteurs affectés aux différentes activités) et matérialisation des secteurs
- ❑ Développement de l'agroforesterie : variétés améliorées de cacaoyers et safoutiers (25000 plants produits et distribués) pour augmenter ou maintenir la production tout en combattant la déforestation (réduire besoin de nouvelles terres à convertir)
- ❑ Efforts d'augmentation de la productivité des cultures vivrières (adoptions pratiques agricoles plus productives et durables): semences améliorées maïs, manioc...



# Processus de mise en œuvre du PSE

## GRANDES ETAPES ET RESULTATS (4)-Fin

- ❑ Mise en place d'un système de suivi participatif et renforcement des capacités des équipes de suivi
  
- ❑ Elaboration, discussion et signature des contrats
  
- ❑ Paiement pour les projets communautaires :
  - ✓ Amélioration de l'habitat
  - ✓ Construction salle de classe
  - ✓ Acquisition de kits solaires pour près de 100 ménages...
  
- ❑ Appui aux communautés dans l'élaboration d'autres microprojets soumis pour financement à d'autres bailleurs (ex: projet Elevage de chèvre par COBABA)



# Leçons apprises du processus PSE (1)

- L'enthousiasme des communautés motivées par les premières retombées ainsi que les premiers résultats de suivi du microzonage montrent qu'il est possible de développer des microprojets PSE dans les communautés à la base. Le PSE dans les FC est donc possible si on a l'expertise, un environnement institutionnel habilitant, une amélioration significative de la gouvernance dans son ensemble, la perception du PSE comme outil de développement rural...
- De par la qualité de gouvernance qu'il instaure, le PSE présente un important potentiel d'amélioration de la gestion des FC et de promotion du développement local (concertation plus fréquente et ouvertes autour de la gestion de la FC, agroforesterie, amélioration de l'habitat, ...). A ce titre, on peut prendre le PSE comme cadre ou outil de promotion du développement à la base. Vue sous cet angle, les coûts de mise en œuvre sont à relativiser par rapport aux impacts potentiels.
- En réduisant les risques de conflits entre les communautés et l'administration forestière (conflits liés au non-respect des clauses d'exploitation du bois par les opérateurs économiques partenaires des communautés), la valorisation par le PSE permet de sécuriser les droits des populations sur les forêts communautaires pour au moins 25 ans

# Leçons apprises du processus PSE (2)

- Le processus de développement d'un projet PSE au Cameroun est très coûteux en temps, moyens financiers et moyens humains. Le microprojet a pris 5 années de l'étude de faisabilité à la validation, mobilisé beaucoup de personnes... et coûté plus de 300 000 US\$.
- L'investissement initial élevé met le PSE hors de portée pour les communautés sans accompagnement, beaucoup de communes, ONG locales et projet d'accompagnement de 3 années (le nôtre a duré 6 ans, mais est presque fini) . L'appui de l'Etat (dans le cadre de ses missions de promotion de la conservation et du développement rural intégré) qui est quasiment nul pour le moment pourrait en partie permettre de lever ce goulot d'étranglement.
- La longueur et la lenteur du processus ont créé l'impatience et le scepticisme chez les communautés, les ONG locales, l'élite locale et l'administration. Cela accroît les risques de remise en cause des engagements et de démobilisation. Un paiement anticipé pour des projets communautaires s'avère nécessaire pour mitiger ce risque en attendant la rémunération sur la base des performances. La méconnaissance par les communautés de cas concrets d'initiative PSE avec des résultats palpables crée une incertitude qui amplifie le scepticisme. L'organisation de visites d'autres initiatives est de nature à contribuer à la diminution de ces risques. D'où l'importance des projets pilotes pour les initiatives REDD+

# Leçons apprises du processus PSE (3)

- Il y a une insuffisance notable d'expertise ou d'expérience au Cameroun pour des aspect très pointilleux du processus. L'expertise extérieure est chère et pas toujours disponible en temps voulu. Le développement et la multiplication de telle initiative au niveau national passe inéluctablement par une ambitieuse politique de renforcement de capacités pouvant permettre d'avoir une masse critique d'experts au niveau national. Cela réduirai le coût financier et la longueur des processus comme on l'a vu par exemple pour la certification forestière.
- Le défaut ou l'insuffisance de la coordination intersectorielle entre le ministère en charge de l'environnement et celui en charge des forêts fragilise le processus. Cette coordination constitue un des éléments de l'environnement habilitant/favorable) sans lequel des initiatives comme le nôtre ne peuvent prospérer. Cet environnement habilitant (conditions cadres) fait encore largement défaut et augmentent considérablement les coûts de transaction du projet
- Dans un contexte où l'exploitation des forêts communautaires est gérée de façon opaque par certaine élite locale qui y tire de bénéfices non négligeables pour son compte et parfois en coaction avec certains représentants locaux de l'administration, la promotion de la valorisation des FC par le PSE peut être laborieux dans la mesure où le PSE se veut transparent en matière de benefit sharing. Il y a donc un réel besoin d'amélioration du contexte global de gouvernance

Thank you for your attention!



Communautés de Lélème,  
Messok Messok, Etekessang et  
Zoulabot 1

**Bioclimate**

