

# Suivi des mesures d'atténuation des impacts de la crise financière

*Richard Eba'a Atyi,*



# Plan de la présentation



1. Introduction: Importance économique du secteur forestier d'Afrique Centrale
2. Impacts de la crise financière sur le commerce des bois d'Afrique Centrale
3. Solutions et stratégies d'atténuation des impacts
4. Suivi des mesures d'atténuation: le cas du Cameroun

# Introduction : importance du secteur forestier dans les économies d'Afrique Centrale (2007)

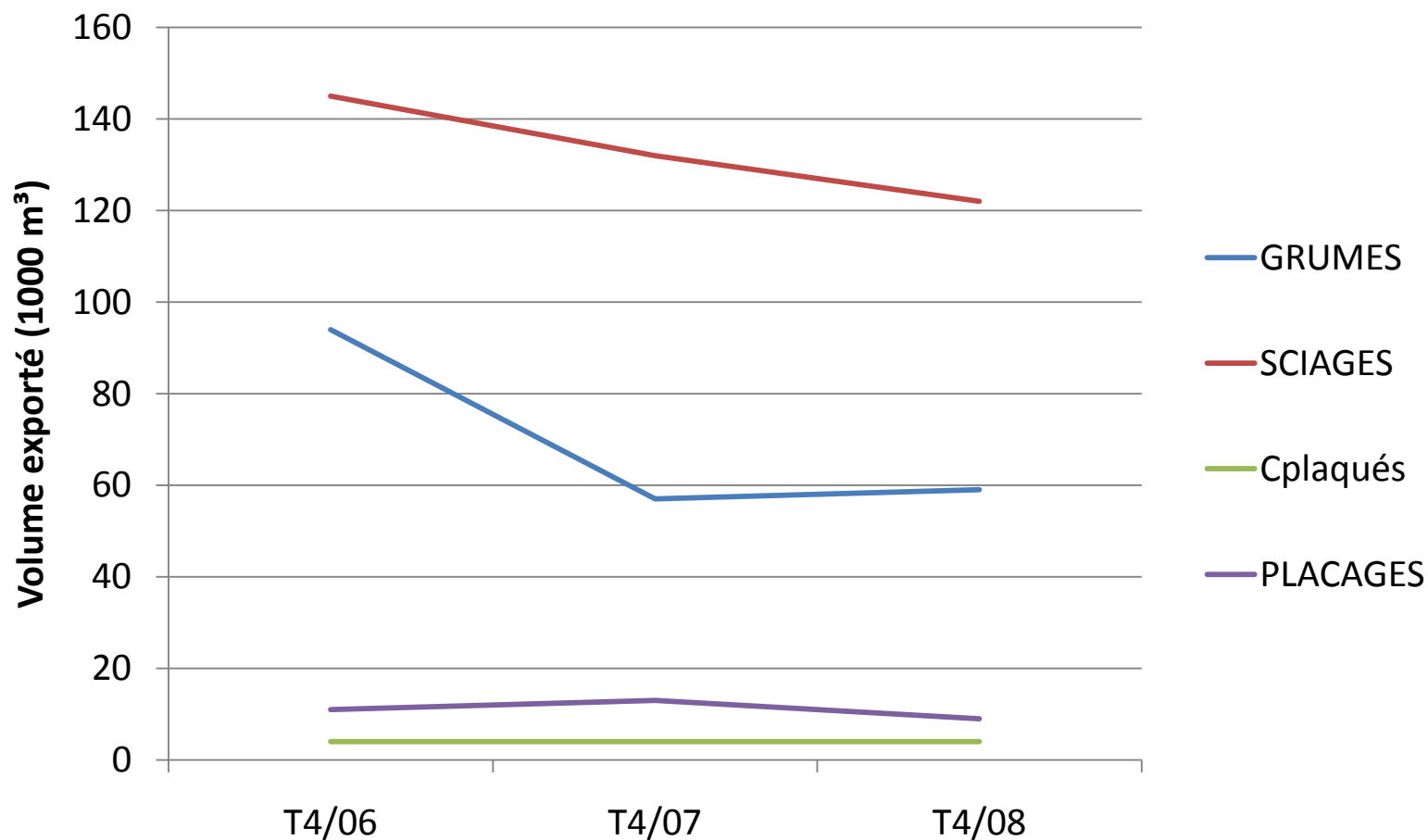


- Cameroun: 6% du PIB; près de 41 milliards de FCFA de recettes fiscales, 13.000 emplois dans le secteur formel et 150.000 emplois dans le secteur informel
- RCA: 6,3% du PIB; 41% des recettes d'exportation; 2<sup>ème</sup> pourvoyeur d'emplois salariés après l'Etat
- Congo: 5,6% du PIB; 6,6 milliards de FCFA de recettes fiscales; rôle crucial dans l'emploi en zone rural (nord Congo avec plus de 4.000 emplois)
- Gabon: 4,3% du PIB; 20,5 milliards de recettes fiscales; 2<sup>ème</sup> pourvoyeur d'emplois salariés après l'Etat
- RDC: 1%; 4,6 millions de USD de taxes de superficie, 15.000 emplois directs
- Guinée Equatoriale: 0,22%; 2000 emplois

# Les impacts de la crise financière sur la filière bois

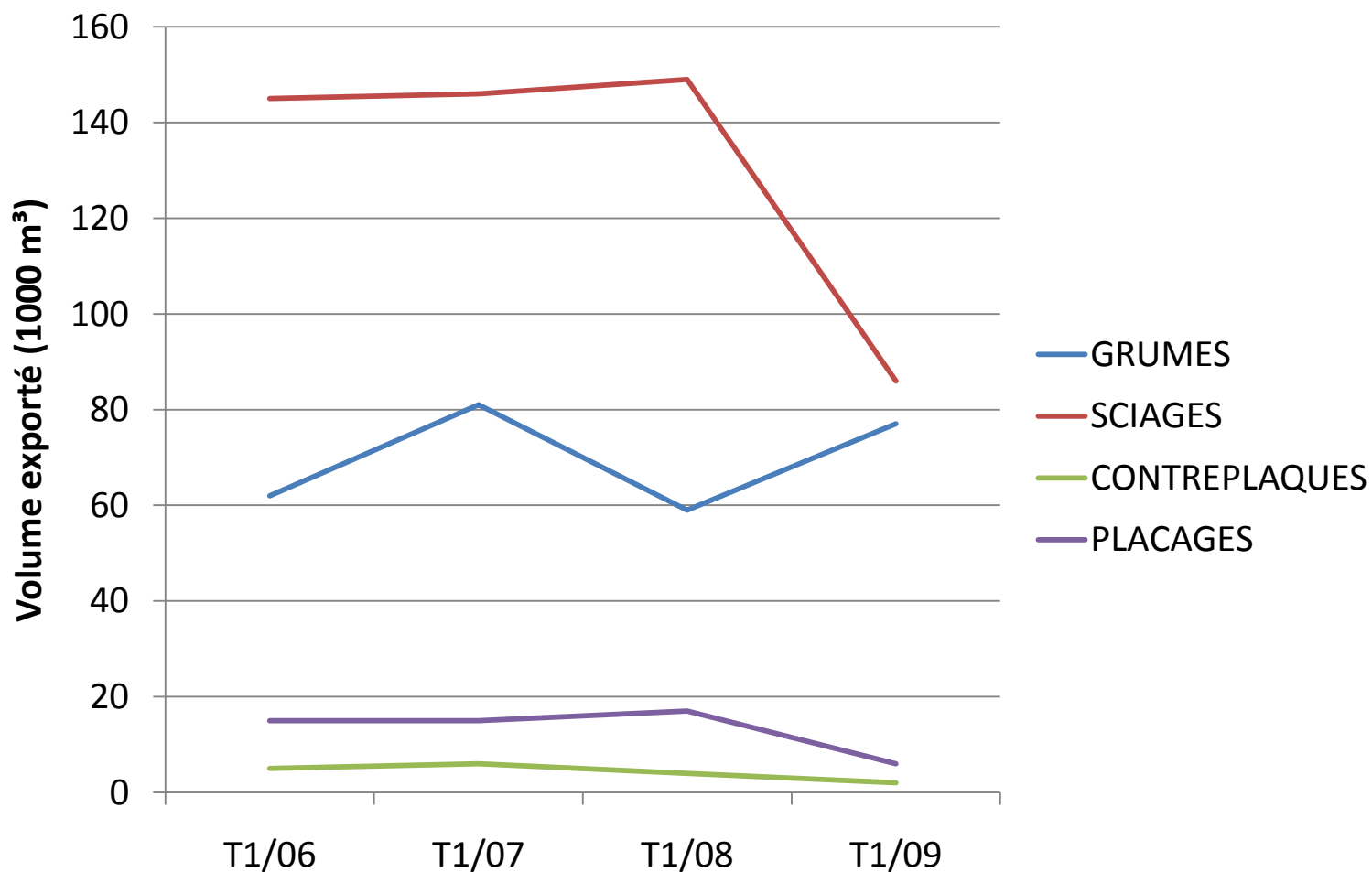


# Evolutions des exportations du 4<sup>ème</sup> trimestre de 2006 à 2008 : cas du Cameroun

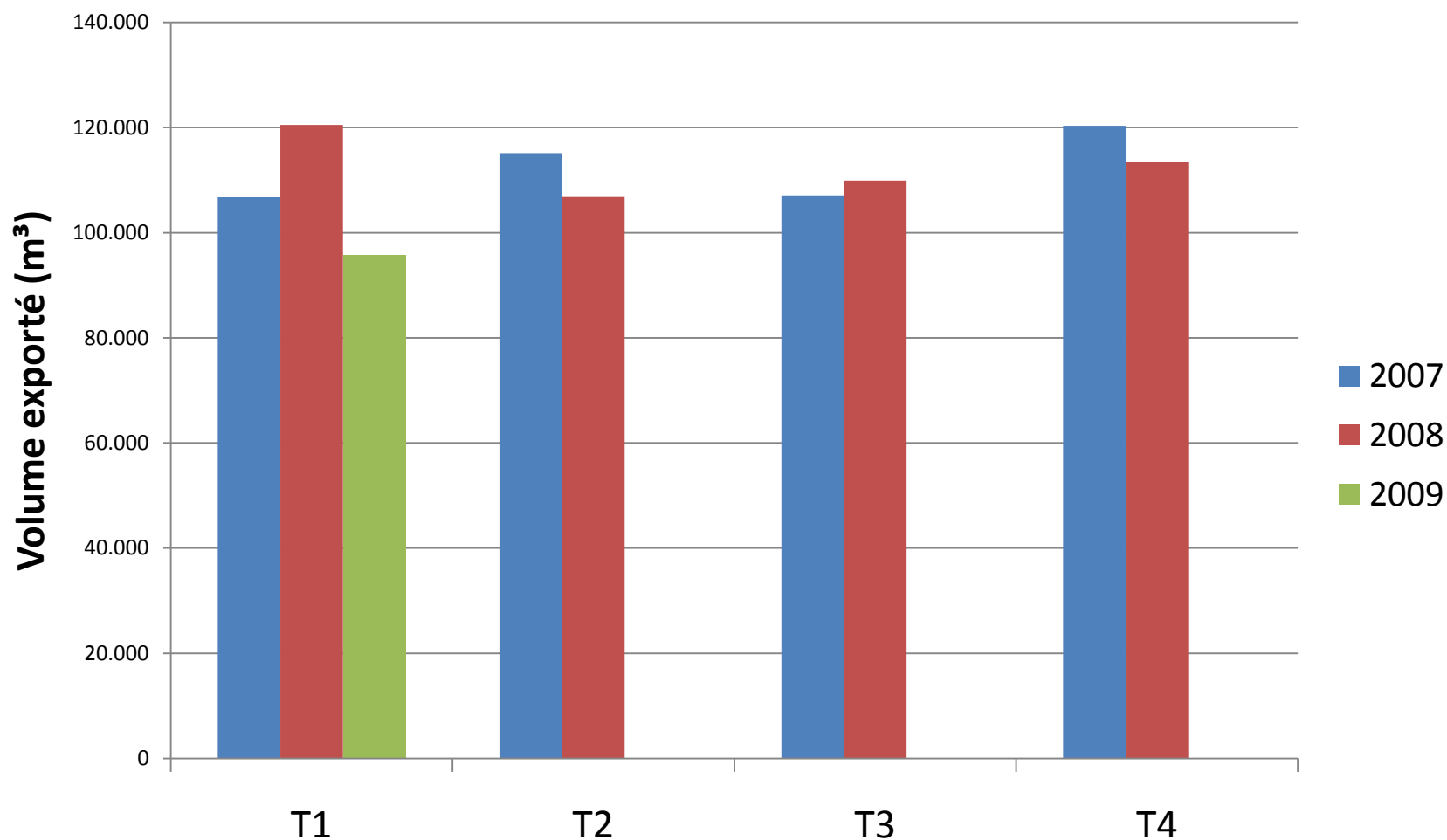




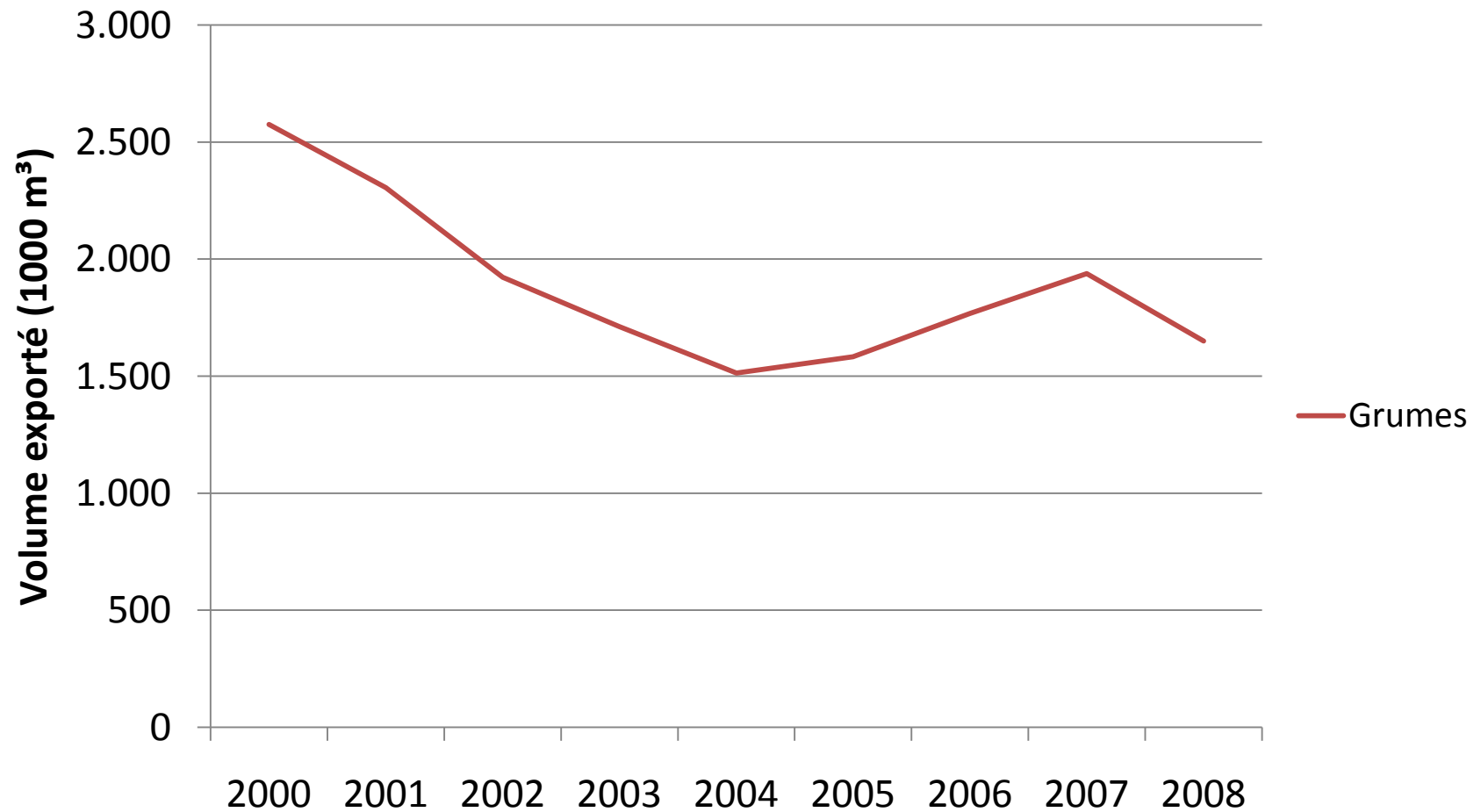
# Variation des exportations du 1<sup>er</sup> trimestre de 2006 à 2009 : cas du Cameroun



# Evolution des exportations des bois transformés par trimestre de 2007 à 2009 : cas du Gabon



# Evolution des exportations des grumes du Gabon (2000-2008)



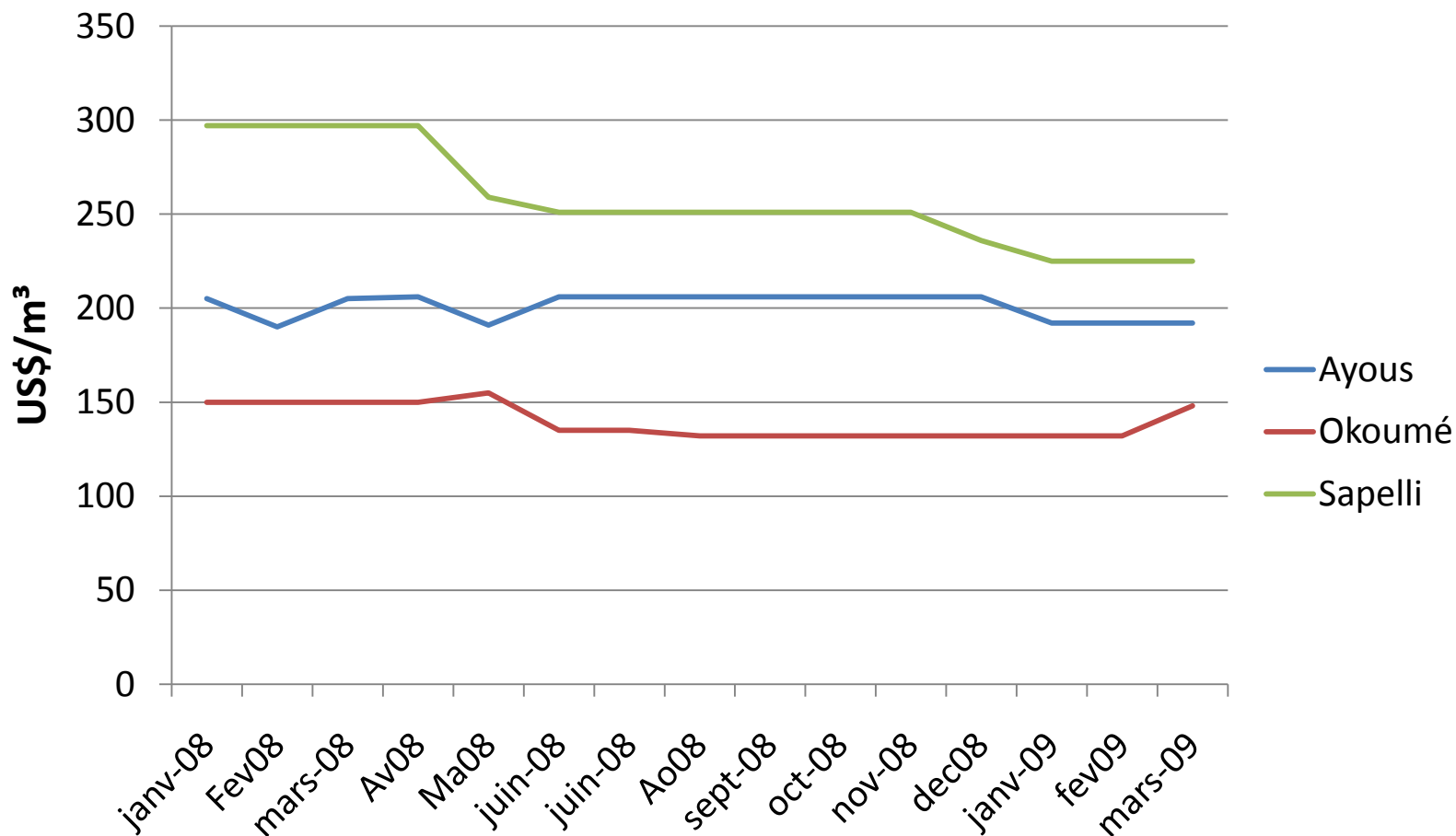


# Evolution des exportations des produits en bois : cas de la RCA et de la RDC

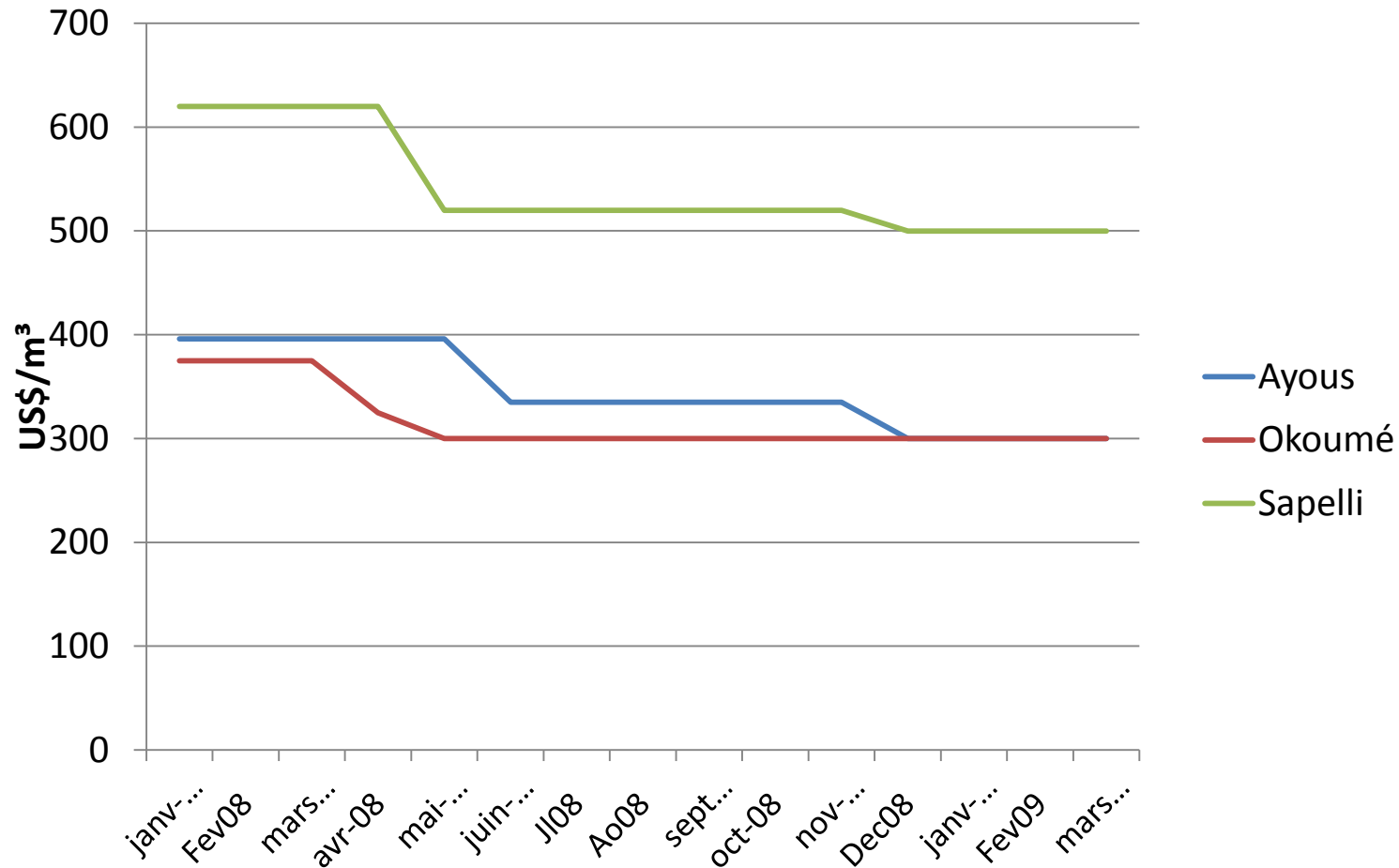


- République Centrafricaine: Comparaison entre 2007 et 2008 (trimestre 1 à 3) :
  - Baisse des exportations des grumes= -16%
  - Baisse des exportations des sciages= -14%
- République Démocratique du Congo: comparaison entre 2007 et 2008 (trimestre 1 à 3) :
  - Baisse des exportations des grumes= -37%
  - Baisse des exportations des sciages= -26%
  - Baisse des exportations des sciages rabotés= -30%

# Impacts sur les prix des grumes des principales essences exportées d'Afrique Centrale (source : OIBT)



# Evolution des prix des sciages des principales essences (source : OIBT)



# Impacts sur les activités des entreprises : cas de la RCA



- Arrêt des scieries
  - IFB, scierie 1 de Ngotto
  - SCAD, scierie de Loko
  - Scierie de SCAF
  - SEFCA, arrêt d'une scierie à Mambelé
  - WICWOOD-Thanyry, arrêt de la scierie de SOFOCAD
- Arrêt des chantiers d'exploitation forestière
  - SCAD, arrêt des activités forêts
  - SCAF, arrêt des activités forêts
  - SEFCA, arrêt d'un chantier d'exploitation sur 2
  - SOFOCAD, arrêt de 2 chantiers sur 3

# Impacts sur les revenus des Etats: cas du Cameroun (étude BM par A. Karsenty)



- Taxe d'abattage: baisse des recettes en 2008 dues à la baisse de la récolte = 700 millions de FCFA

# Impacts sociaux : les emplois (cas de la RCA et du Cameroun)



- RCA (échantillons de 6 entreprises)
  - Chômage technique: 1335 personnes
  - Licenciements: 428 personnes
- Cameroun
  - Chômage technique: 1000 personnes
  - Licenciements: 3500 personnes
  - Réduction du temps de travail sans autres mesures : 3 entreprises (toutes certifiées)

# Stratégies des entreprises pour faire face à la crise



- Concentration des activités sur des sites critiques: cas de Rougier, Vicwood et TRC
- Développement des ventes locales



# Mesures prises/envisagées par les Etats



- CEMAC: Réunion à Douala le 06 Mars 2009
- Cameroun:
  - Suppression de la caution bancaire
  - Suppression du quitus fiscal préalable aux exportations
  - Réduction de la RFA de 50%
  - Rabattement des valeur FOR de 20%
  - Révision des listes d'essences dont les grumes sont autorisées à l'exportation
- Congo
  - Augmentation provisoire du quota d'exportation des grumes
  - Suspension de la dénonciation des conventions collectives
  - Suspension des paiements anticipés des taxes d'abattage
  - Réduction de la TVA à 5% pour les produits pétroliers importés du Cameroun
  - TVA=0 pour les ventes locales
  - Approbation des plans d'aménagement

# Mesures prises/envisagées par les Etats

- RCA
  - Révision des mercuriales et valeurs FOT
  - Etaler les règlements des taxes des loyers 2009 des PEA de janvier à juin 2009
  - Promotion d'un marché régional de bois
  - Relance du processus d'attribution de nouveau PEA
  
- Gabon
  - Réduction des mercuriales (-30% pour toutes les essences)
  
- RDC
  - Suspension de l'application du SMIG
  - Suspension de l'augmentation des droits de douanes à l'exportation
  - Réduction des mercuriales
  - Suspension de la taxe de reboisement
  - Révision des taux de l'impôt sur le chiffre d'affaire applicable sur les ventes locales de bois

# Pistes de recommandations



- **Aux entreprises du secteur forestier**

- Augmenter leur intérêt sur les marchés locaux et régionaux des produits en bois
- Appuyer la mise en place d'un système d'information sur les marchés nationaux et africains
- S'orienter vers la certification forestière pour les marchés de niche

- **Aux Etats**

- Mettre en application toutes les mesures fiscales préconisées et évaluer leur efficacité
- Mettre en place des systèmes d'information (observatoires) nationaux sur le secteur forestier dans sa globalité et en compatibilité avec le système régional en cours d'établissement à la COMIFAC (OFAC)
- Mettre en place des mesures incitatives pour la consommation locales du bois (exemple exiger que tous les produits en bois utilisés dans les marchés publiques soient de sources légales connues)
- Prendre des mesures de promotion du commerce des produits en bois au

# Suivi des mesures: cas du Cameroun



- Rapport de suivi élaboré en septembre 2009
- Mesures effectivement prises
  - Baisse de la RFA de 50%
  - Révision de la liste des essences autorisée à l'exportation
  - Réduction des valeurs FOB de 20%
- Collectes des taxes forestières
  - Baisse généralisée du taux de recouvrement des taxes malgré les mesures prises

# Suivi des mesures: cas du Cameroun (2)



- Accalmie sur le plan social: reprise de certains chantiers arrêtés
- Situation des exportations
  - Volumes en hausse pour les exportations des grumes (22%) et le produits spéciaux (19,5%)
  - Volume des exportations en baisse pour les sciages (31,5%) les contreplaqués (23%), les placages (42,6%) et les parquets (50%)