

République Centrafricaine

Données sur l'Etat Des Forêts 2009

- Contexte économique
- Institutions
- Biodiversité
- Exploitation forestière
- Changement couvert forestier

Douala 29-30 Mars 2011



USAID
FROM THE AMERICAN PEOPLE



I-Contexte économique



- Superficie **623.000 km²**, population d'environ **4,2** millions d'habts
- **PIB** en 2009 = **950 milliards Fcfa**
- Valeur des **exportations 55,8 milliards FCFA** dont **24,2 milliards FCFA**/secteur forestier, soit **43%** .
- **32e** pays à atteindre **le point de décision** dans le cadre de **l'Initiative PPTE**.
- Mise en œuvre d'une stratégie de réduction de la pauvreté (**DSRP**).
- **Réformes clés :**
 - Gouvernance et transparence dans du secteur forestier :
Ouverture de négociation APV FLEGT en mars 2009
Lancement de la RPP REDD+ en septembre 2010

II- Cadre légal et institutionnel 1/4



2.1- Cadre légal

➤ Forêts

- **Loi n° 08.022 du 17 Octobre 2008** portant code forestier **et** Textes d'application

➤ Faune et Aires Protégées

- Relecture ordonnance **n°84.045** du 02 Juillet 1984 relative à la protection de la faune et à la réglementation de la chasse

➤ Environnement :

- Textes d'application de la **Loi n° 07.018 du 28 Décembre 2007** portant code de l'Environnement en cours d'élaboration



II- Cadre légal et institutionnel 2/4

➤ Conventions et accord internationaux

- Convention Africaine d'Alger 16 Avril 1970
- Convention du patrimoine mondial (UNESCO) le 20 Déc. 1980
- Convention de Washington (CITES) le 22 Mars 1980
- Convention de Rio sur la biodiversité le 10 Mars 1995
- Convention et protocole sur les changements climatiques en Nov. 2007
- Convention sur la désertification le 5 Sept. 1996



II- Cadre légal et institutionnel 3/4

2.2- Cadre institutionnel

- Le Ministère des Eaux et Forêts, Chasse et Pêches et de l'Environnement (**MEFCPE**) depuis 1982
- Depuis 2009 MEFCP
 - Mission principale = gestion durable des écosystèmes et ressources naturelles renouvelable,
 - Budget courant de **5,4** Milliards FCFA en 2009
 - Personnel de l'administration **185**
 - Moyen logistique: **21** véhicules, **7** motos, 18 bâtiments dont le siège central du Ministère à Bangui et 17 bâtiments dans les services décentralisés et un réseau de radio-émetteurs.
- Le **fond forestier** créé en 1992, puis **CAS/DF** et 2008.
 - Budget **1,6** Milliards en 2009



II- Cadre légal et institutionnel 4/4

- Centre des Données Forestières, production des données statistiques et cartographiques
- Projets sous tutelle:
 - PARPAF, Elaboration et mise en œuvre des PA forestiers
 - ECOFAC IV ZCV et NGOTTO, conservation biodiversité
 - APDS, Protection et Conservation biodiversité
 - Sécurisation alimentaire PFNL
 - OEFB
 - FLEGT
 - REDD+
- le BIVAC, sécurisation des recettes issues de l'exportation du bois
- Structure de formation et de recherche: Université de Bangui, ISDR, CTDR, ICRA.

III- Biodiversité 1/2



3.1- Les éléments de la biodiversité du pays

- **Diversité des écosystèmes** : 4 grands domaines floristiques
- **Diversité des espèces**
 - Faune : 224 espèces de mammifères dans le nord (UICN)
 - Flore : environ 5.000 espèces

3.2- Modes de gestion formelle de la biodiversité

- **Aires protégées et Secteurs de chasse** :
 - 15 aires protégées des catégories I à IV (17 157 815 ha soit 28% du territoire)
 - 33 secteurs de chasse amodiés
 - 11 Zones Cynégétiques Villageoises (ZCV)

III- Biodiversité 2/2



➤ Gestion de la biodiversité dans les concessions forestières

- Série de conservation : maintien et la préservation d'écosystèmes particuliers ou fragiles

- Mise en défens d'une portion du PEA. La surface ainsi protégée de la présence humaine constitue l'équivalent d'une réserve de faune

➤ infrastructures d'accueil touristique dans les aires protégées

- 15 Sociétés de safari et deux Loges attenant à des parcs nationaux :
Doli Loge de Bayanga à Sangha Dzanga
Campement du Buffle rouge à Ngotto
- 140 km Pistes aménagées à Bayanga pour le tourisme de vision et de chasses

IV- Exploitation Forestière 1/2



4.1-Typologie des titres forestiers

❖ *Permis d'Exploitation et d'Aménagement (PEA)*

- Exploitation industrielle, selon les normes nationales en vigueur
- Clauses spécifiques d'une convention d'aménagement
- Durée d'attribution limitée à la durée de vie de la société
- Taux de transformation industrielle de **70%**.

❖ *Permis artisanal (10ha: voir nouveau code forestier)*

❖ *Forêt communautaire*

4.2- Production et commercialisation de bois

- **11 PEA** en activité
- une **trentaine** d'essences commerciales (sapelli et ayous : 70% de la production, Iroko, sipo et Aniégéré)
- production liée aux normes d'aménagement.
- grande sensibilité des exportations de bois du pays aux fluctuations des marchés internationaux depuis la crise financière internationale

IV- Exploitation Forestière 2/2



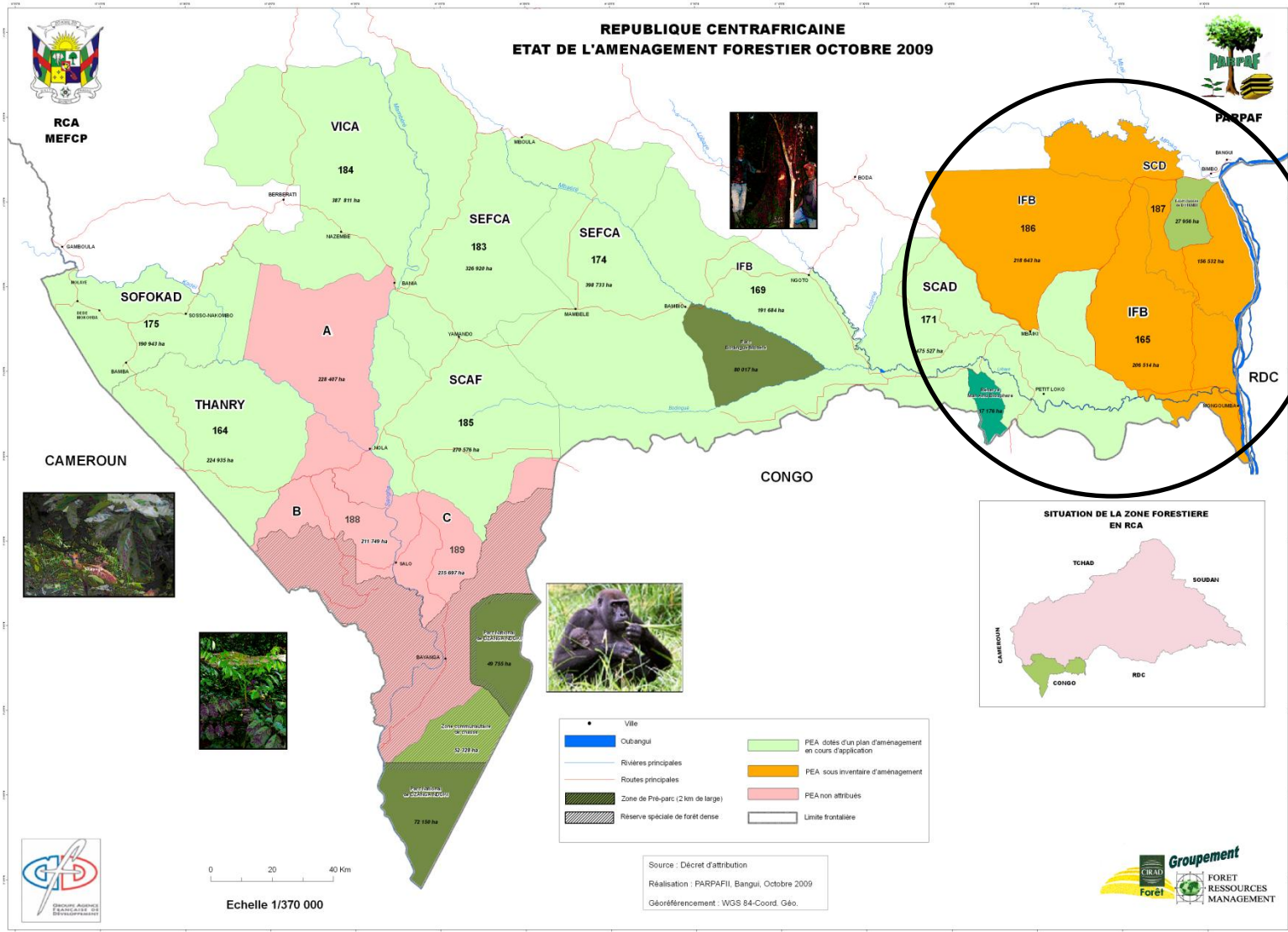
4.3- Transformation industrielle du bois

- 7 scieries industrielles, d'une capacité totale de 500.000 m³
- 1 seule usine de déroulage (**en arrêt**)

4.4- Exploitation durable

En 2009 11 PEA en exploitation

- 7 conventions définitives pour 8PEA**
- 3 conventions provisoires pour 3 PEA**
- 3 PEA en attente d'attribution**



IV- Exploitation Forestière 2/2



4.3- Transformation industrielle du bois

- 7 scieries industrielles, d'une capacité totale de 500.000 m³
- 1 seule usine de déroulage ([en arrêt](#))

4.4- Exploitation durable

En 2009 11 PEA en exploitation

- 7 conventions définitives pour 8PEA
- 3 conventions provisoires pour 3 PEA
- 3 PEA en attente d'attribution

Paraphe APV FLEGT 21 décembre 2010

V- Couvert forestier



- Avec 271.760 Km², la couverture forestière (57,5%) du territoire national avec une prédominance de la forêt ouverte.
- La forêt fermée, couvre environ 92.500 km² soit près de 15% du territoire.
- Massif forestier du Sud-est , **1 600 000 ha**
- Massif du Sud - Ouest, **3.800.000 ha** attribués sous forme de PEA

Douala 29-30 Mars 2011



VI- Conclusion



Fin 2010 :

10 PEA ayant des plans d'aménagement (PA) formellement **agréés**

1 PA en cours de Finalisation.

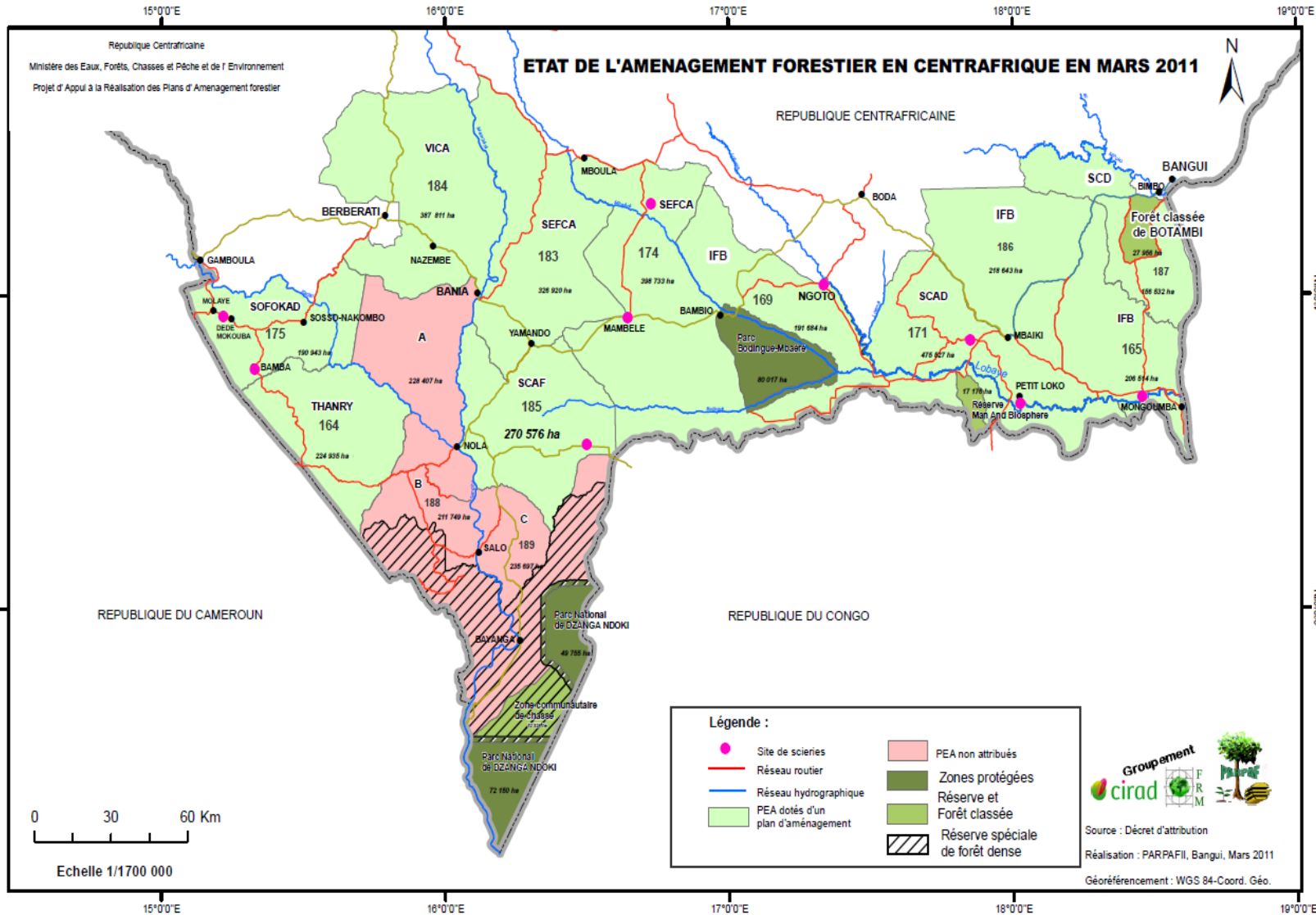
3 PEA actuellement non exploités **en attente d'attribution**

Douala 29-30 Mars 2011



USAID
FROM THE AMERICAN PEOPLE







VI- Conclusion

Fin 2010 :

10 PEA ayant des plans d'aménagement (PA) formellement agréés
1 PA en cours de Finalisation.

3 PEA actuellement non exploités **en attente d'attribution**

Difficulté de maîtriser les zones affectées par les conflits frontaliers

Un autre enjeu pour l'administration consistera à mieux harmoniser les pratiques de conservation par les Ongs de conservation

Appui à la mise en œuvre des PA

Mise en œuvre du projet Appui au suivi de l'exploitation forestière

Contribution du CDF pour les prochaines étapes EDF

Synergie entre FLEGT et REDD+



Douala 29-30 Mars 2011

Je vous remercie pour votre aimable attention

Equipe RCA OFAC



USAID
FROM THE AMERICAN PEOPLE

