

# AMENAGEMENT ET CERTIFICATION FORESTIERS DANS LE BASSIN DU CONGO: *contexte, progrès et opportunités*

*Atelier PFBC, 19-20 mai 2009  
Douala, Cameroun*

*Elie HAKIZUMWAMI, WWF-CARPO*



# RESSOURCES

## Ressources Forestières:

- Plus de 15 % (180 millions d'hectares) des forêts tropicales qui restent au monde
- Le second massif de forêts tropicales d'un seul tenant (important puits de carbone)
- Richesse en minerais, gaz, terre fertile, etc.

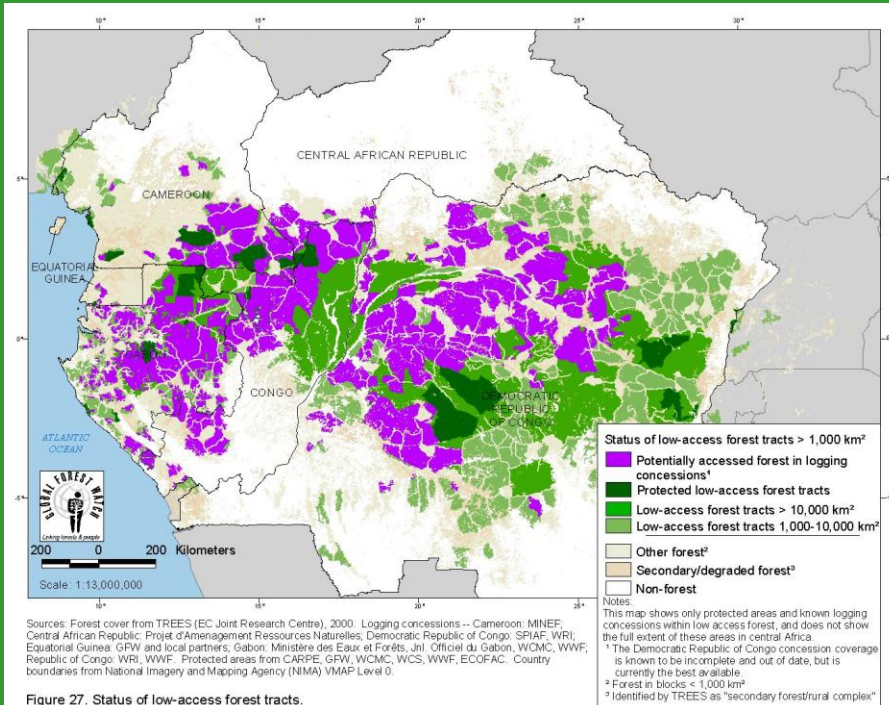
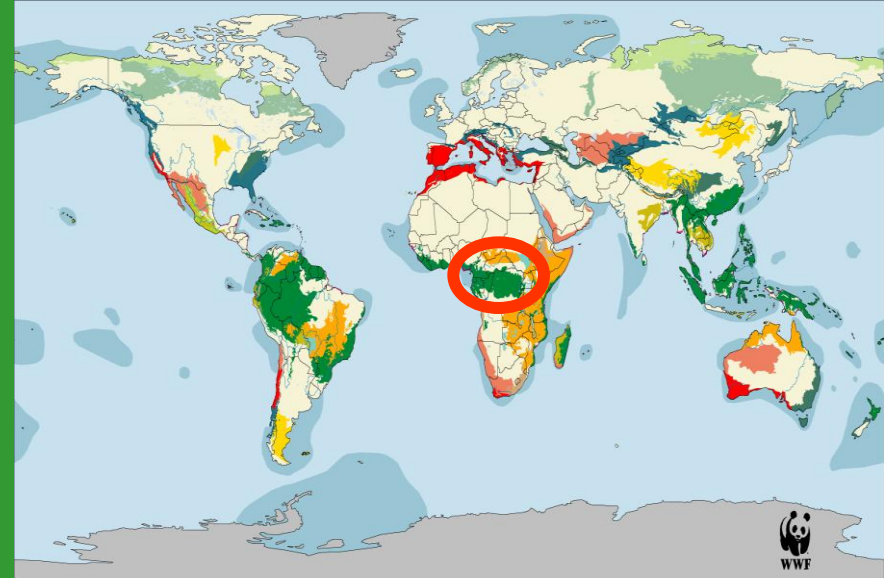


Figure 27. Status of low-access forest tracts.

# CONTEXTE ECOLOGIQUE

Riche en biodiversité:

- Environ 50% des espèces animales du continent Africain
- Espèces animales endémiques et emblématiques (éléphants, gorilles, chimpanzés, bongos, etc.)
- Plus de 10 000 espèces végétales dont 3000 sont endémiques



# CONTEXTE SOCIAL (suite)

## Population:

- Plus de 75 millions de personnes habitent les pays du Bassin du Congo
- Environ 30 millions de personnes vivent dans les zones forestières;
- Peuples sédentaires, semi-nomadiques ou nomadiques



# CONTEXTE SOCIAL

Environ 70% de la population dépend des ressources naturelles pour leur survie ou génération des revenus;

Infrastructures de base insuffisantes ou très dégradés (écoles, réseau routier, électricité, etc.);

Zones enclavées et presque oubliées par les administrations gouvernementales

Accès au marché très difficile ou impossible

Exode rural



# CONTEXTE INSTITUTIONNEL

## Engagement politique

- Déclaration de Yaoundé reconnaissant la certification comme outil important pour la gestion durable .
- Traité des Chefs d'Etats,
- Résolution N°54 des Nations Unies
- Partenariat pour les Forêts du Bassin du Congo (PFBC);
- Processus FLEGT-UE



# CONTEXTE ECONOMIQUE

Industrie forestière apporte plus de 330 milliards de dollars US par an (vente de bois)

Principaux marchés:

SE Asie : Chine, Inde, Thaïlande (45%)

Europe du Sud: France, Italie, Espagne, Portugal (35%)

Europe du Nord: Allemagne, Belgique, Pays-Bas, Royaume-Uni, (10%)

Reste du monde (10%)



# REPARTITION DES FORETS

Pays	Superf. totale	Forêts de production	Concessions attribuées
Cameroun	19 639 000	12 000 000	6 074 033
Congo	22 263 000	13 000 000	11 975 670
Gabon	22 069 999	17 000 000	9 467 728
Guinée Equ.	1 900 000	1 500 000	1 400 000
RCA	6 250 000	3 500 000	3 000 000
RDC	108 339 000	60 000 000	9 719 246
<b>TOTAL</b>	<b>180 460 999</b>	<b>107 000 000</b>	<b>41 636 677</b>



# ÉTAT D'AMÉNAGEMENT FORESTIER DES UFA

- Les législations nationales forestières reconnaissent le Plan d'Aménagement Forestier comme outil important de la gestion durable des Unités Forestières d'Aménagement
- Le plan d'aménagement obéit au principe de gestion forestière et développement durables.
- La Déclaration de Yaoundé reconnaît la certification forestière comme outil important de la gestion durable des forêts



# ETAT DE L'AMENAGEMENT DES FORETS (ha)

Pays	Superf. totale	Forêts de production	Concessions attribuées	concession non-attribuées	Concession avec PA	PA en préparation
Cameroun	19 639 000	12 000 000	6 074 033	0	4 207 862	1 866 171
Congo	22 263 000	13 000 000	11 975 670	3 561 694	1 907 843	6 371 718
Gabon	22 069 999	17 000 000	9 467 728	0	4 514 448	6 018 597
Guinée Equ.	1 900 000	1 500 000	1 400 000	0	0	0
RCA	6 250 000	3 500 000	3 000 000	675 843	2 475 129	581 689
RDC	108 339 000	60 000 000	9 719 246	0	0	0
<b>TOTAL</b>	<b>180 460 999</b>	<b>107 000 000</b>	<b>41 636 677</b>	<b>4 237 537</b>	<b>13 105 282</b>	<b>14 838 175</b>

# ETAT DE LA CERTIFICATION FORESTIERE

Pays	UFA attribuées	Superficies certifiées			
		FSC	Keurhout	ISO 14001	Légalité
Cameroun	6 074 033	848 323	0		1 722 786
Congo	11 975 670	1 908 843			0
Gabon	9 467 728	1 304 963	1 166 027	549 327	622 399
Guinée Equat.	1 400 000	0	0	0	0
RCA	3 000 000	0			195 500
RDC	9 719 246	0	0	0	0
<b>TOTAL</b>	<b>41 636 677</b>	<b>4 062 129</b>	<b>1 166 027</b>	<b>549 327</b>	<b>2 540 685</b>

# POURQUOI LA GESTION DURABLE DES FORETS ET LA CERTIFICATION?

Lutter contre les pratiques irresponsables:  
réduire les impacts négatifs à la conservation  
des ressources forestières et aux populations  
riveraines des forêts



# ACTIVITES

- *Conscientisation des acteurs y compris les décideurs*



# ACTIVITES (suite)

- Développement des outils de gestion durable (PCI OAB/OIBT, Référentiel FSC, PCI de la vérification de légalité du bois);
- Partenariats techniques avec d'autres organisations (OAB, CIFOR, GTZ, FSC, SNV, PROFOREST, IUCN, TRAFFIC, ONGs locales),



# ACTIVITES (suite)

- Développement des capacités des acteurs à travers les ateliers de formation et visites d'échange;



# ACTIVITES (suite)

*Liens commerciaux entre les producteurs et les acheteurs (entreprises et pays)*





# ACTIVITIES

- Promotion de la transparence et de la communication



# ACTIVITES (suite)

*Cadre de réflexion et concertation  
entre les acteurs*



# EFFETS



Santé et sécurité

Du coupeur de bois au Gestionnaire Forestier Responsable



Alternatives au braconnage

# EFFETS



Bons logements pour les employés



Du coupeur de bois au Gestionnaire Forestier Responsable

# EFFETS



Infrastructures sociales



Du coupeur de bois au Gestionnaire Forestier Responsable



Infrastructures sociales



2007.11.19

# EFFETS



Infrastructures sanitaires



# EFFETS

## Responsabilité sociale et environnementale

- Cadre de concertation pour la prise en compte des droits sociaux et des hautes valeurs pour la conservation dans l'aménagement des UFA



# OPPORTUNITES

## Engagement politique:

- Déclaration de Yaoundé
- Traité des Chefs d'Etats
- Résolution N° 54 des Nations Unies
- Partenariat pour les Forêts du Bassin du Congo (PFBC)
- Processus FLEGT-UE
- Appui des gouvernements





# OPPORTUNITIES (suite)

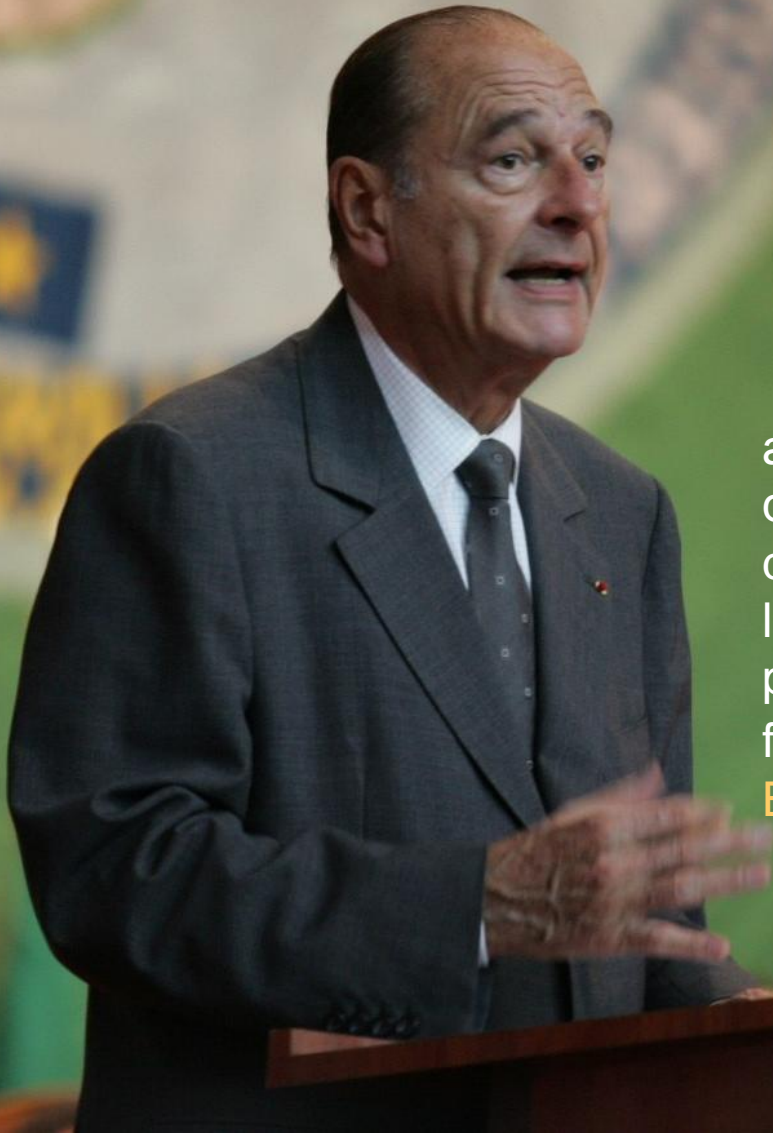
- Existence des initiatives de promotion de la certification forestière et de légalité (WW-GFTN/CAFTN, FSC, TFT/TTAP, GNT, etc.);
- Collaboration avec l'industrie forestière (IFIA, ATIBT, entreprises forestières)
- Décentralisation des Bureaux de certification (SGS, VERITAS, SMARTWOOD): réduction du coût de la certification.



# OPPORTUNITES (suite)

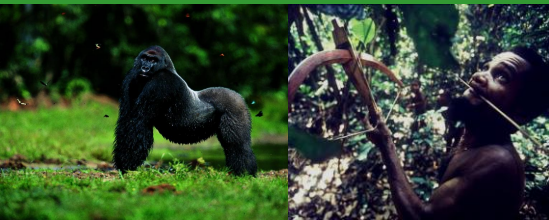
## Croissance potentielle du marché du bois certifié (marché public et entreprises privées)

...L'engagement de la France se manifeste aussi par les décisions qu'elle a prises pour que ses achats publics de bois s'orientent désormais vers des productions certifiées. Car l'éco-certification est un des instruments les plus efficaces de gestion durable des espaces forestiers ... (Président Jacques Chirac, Brazzaville, février 2005)



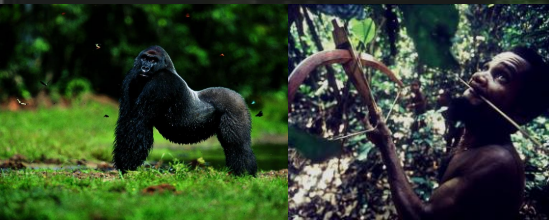
# DEFIS MAJEURS

- Contexte social et institutionnel très complexe;
- Exploitation forestière illégale et commerce frauduleux du bois
- Insuffisance du marché pour le bois certifié
- Crise financière mondiale
- Insuffisance de l'implication du gouvernement dans le processus de certification



# CONCLUSIONS

- Les forêts du Bassin du Congo constituent « un patrimoine » très important pour l'humanité en général et pour les pays concernés en particulier. Leur gestion durable concerne tout le monde, chacun selon ses capacités (matérielles et/ou intellectuelles)
- Le dialogue et partenariat francs et constructifs entre les acteurs sont très nécessaires pour la promotion de la foresterie responsable dans le Bassin du Congo;
- Les forêts du Bassin du Congo appartiennent aux Etats concernées. Le rôle de l'Etat dans la création des conditions favorables à la gestion durable et la certification crédible de ces forêts est très nécessaire.





*Je vous remercie*