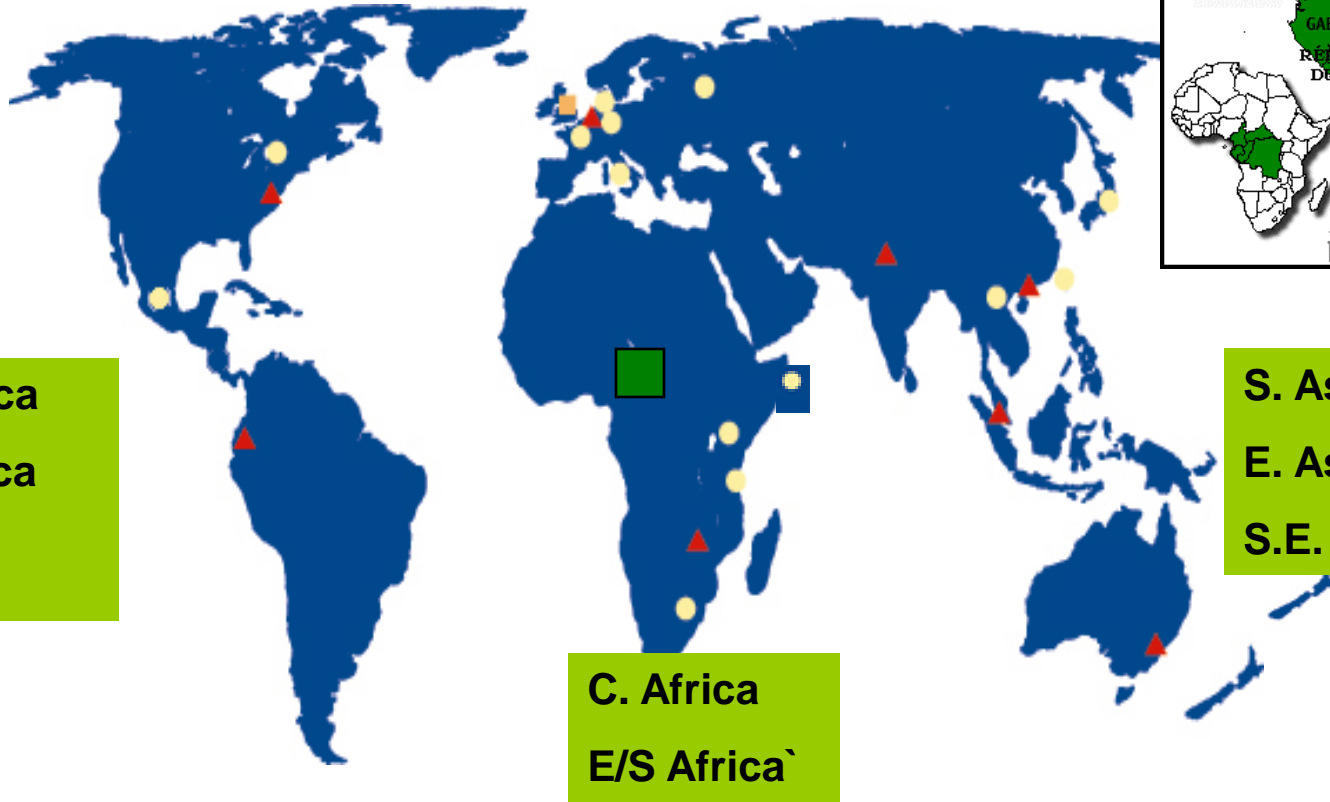


HQ - Cambridge, UK



N. America
S. America
Europe

S. Asia
E. Asia
S.E. Asia

C. Africa
E/S Africa

TRAFFIC en Afrique centrale

THEMATIQUES

Alerte précoce “Early Warning”

Bois tropicaux

Spécimens d'Éléphants

Viande de brousse

Spécimens Grands singes

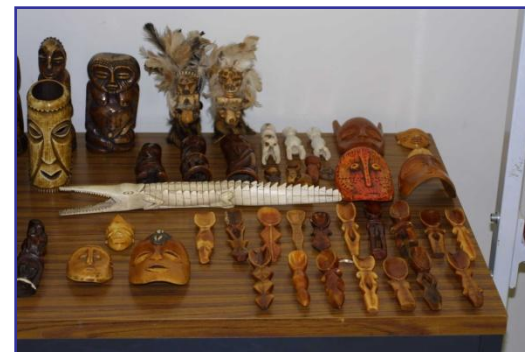
Plantes médicinales

Hot spots



❖ Contribuer à l'application de la réglementation sur le commerce de l'ivoire en fournissant aux décideurs Renseignement /Informations & Formation

- ❖ Formation à Kinshasa (octobre 2008)
- ❖ Formation à Bertoua (avril 2009)
- ❖ Formation à Kinsangani (25-30 mai 2009)





- ❖ Réduire le commerce et l'exploitation non durable et illégales
 - Connaissances & Compréhension / dynamiques du commerce et de l'utilisation
 - Soutien à la mise en œuvre de mesures incitatives positives
 - Améliorer les approches réglementaires
 - Soutien à l'élaboration de stratégies nationales

- Etude des états des lieux au CMR, RDC, RCA, RC
- Discussion avec WWF pour appuyer le contrôle des voies de chemin de fer au Gabon
- Discussion avec les partenaires de la sous-région pour appuyer les initiatives alternatives autour des Aires Protégées dans les pays de la sous-région.



Grands singes

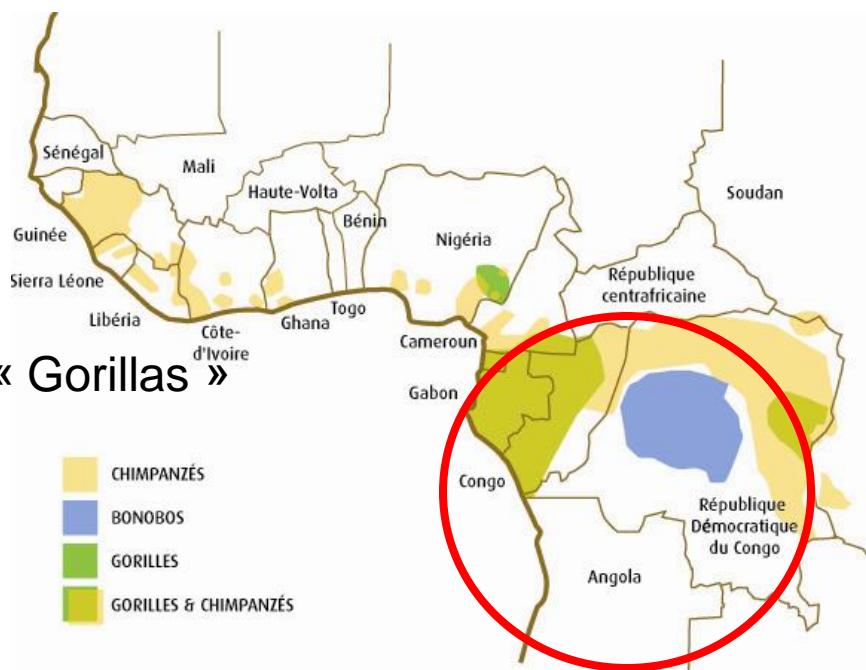
- ❖ Réduire le commerce illégal en fournissant aux décideurs
 - « Renseignement » & Informations
 - Formation

☐ Suivi &/ou « Lobby »

- CdP – CITES
- Réunions Paris : Accord « Gorillas »

*CdP14 CITES
GRASP – juin 2007*

- ✓ Équipe spéciale
- ✓ Lien VdB
- ✓ Lutte contre la fraude
- ✓ PNGS



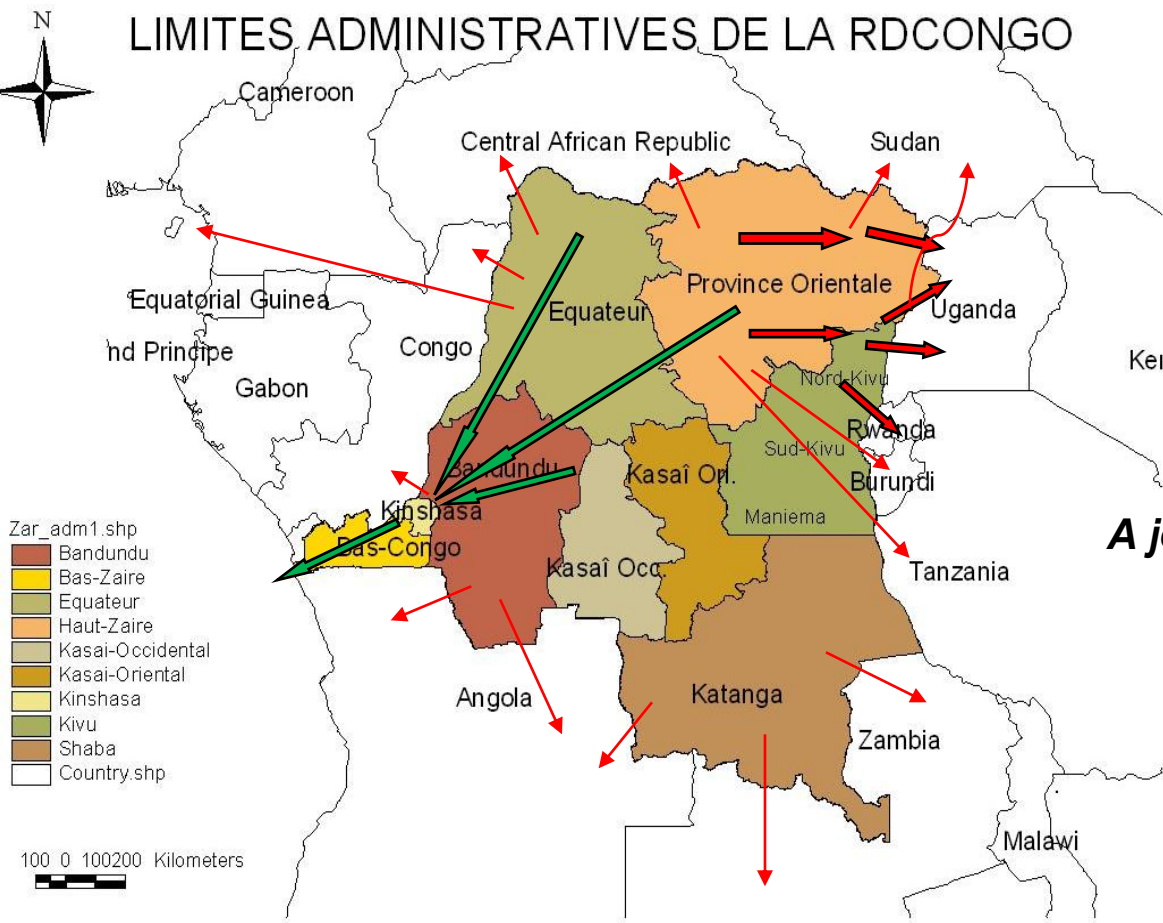
- ☐ Appui aux initiatives existantes
 - Collecte informations

- **Définition & vérification source légale des produits forestiers**
 - ✓ Développement de critères et de lignes de conduite pour Gabon, RC, RCA & RDC, [CAM]
 - Validation du PCIs au Gabon 26-28 mai 2009
- **Suivi marché et commerce Afrique centrale**
 - ✓ Au niveau sous régional (Uganda, ...)
 - ✓ Afrique centrale / Asie (CMR, RDC, ...)
- **Plantes Médicinales / Plantes CITES**
 - *Prunus africana* (CIFOR, GTZ, FAO, MINFOF)
 - *Pericopsis elata* (Afromosia) discussion CMR, RDC
 - Early warning (wengue, Ayous, Moabi...)
- **Renforcement des capacités - CITES (Douane, Foret)**



LIMITES ADMINISTRATIVES DE LA RDCONGO

TRAFFIC
the wildlife trade monitoring network



A joint programme of



Flux du bois en RDC

MERCI POUR VOTRE ATTENTION

Germain Ngandjui & Nouhou NDAM
Responsable du Bureau TRAFFIC Afrique Centrale

UICN – Bureau Régional Afrique Centrale
PO Box 5506 Yaoundé, Cameroun

Tel: 00 237 22 2 64 96

Fax: 00 237 22 21 64 97

Courriel: ngandjuigermain@yahoo.fr

Visitez: www.traffic.org

