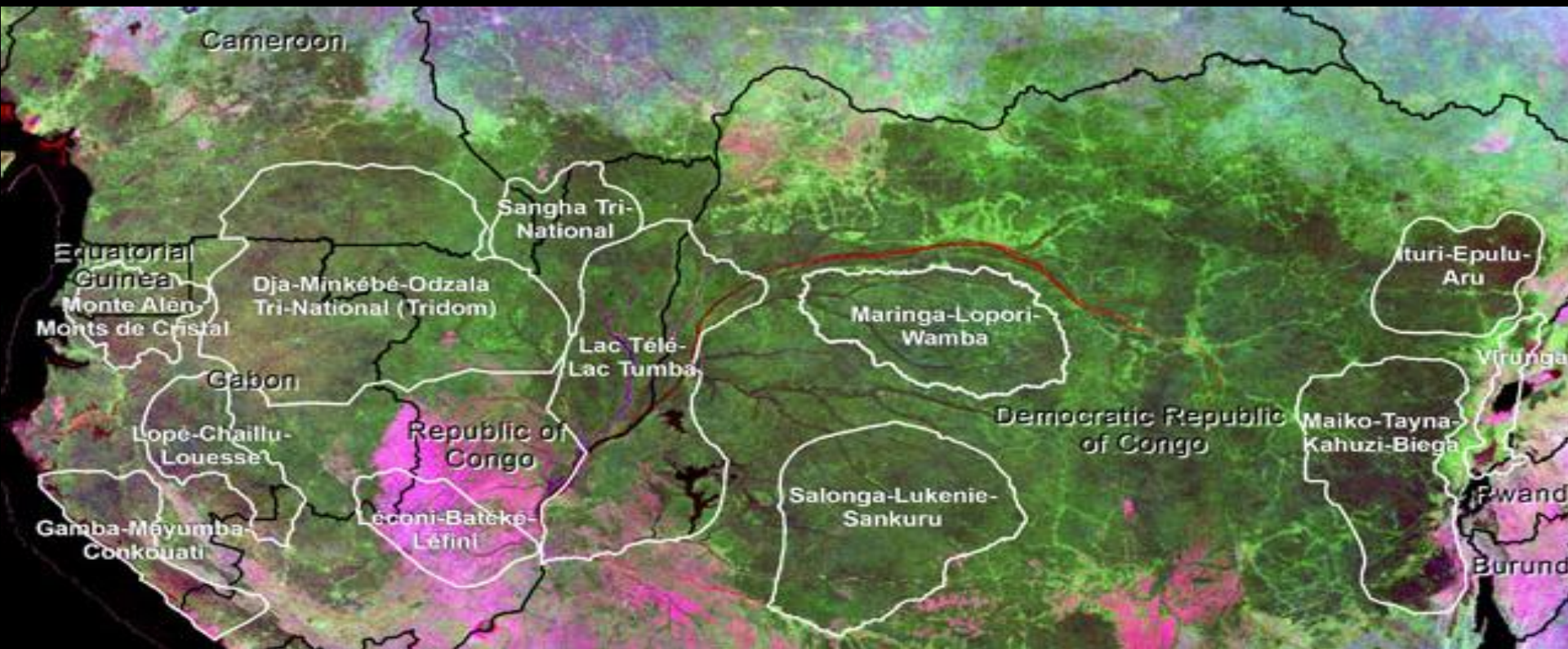


Tri-National DJA-ODZALA-MINKEBE

TRIDOM

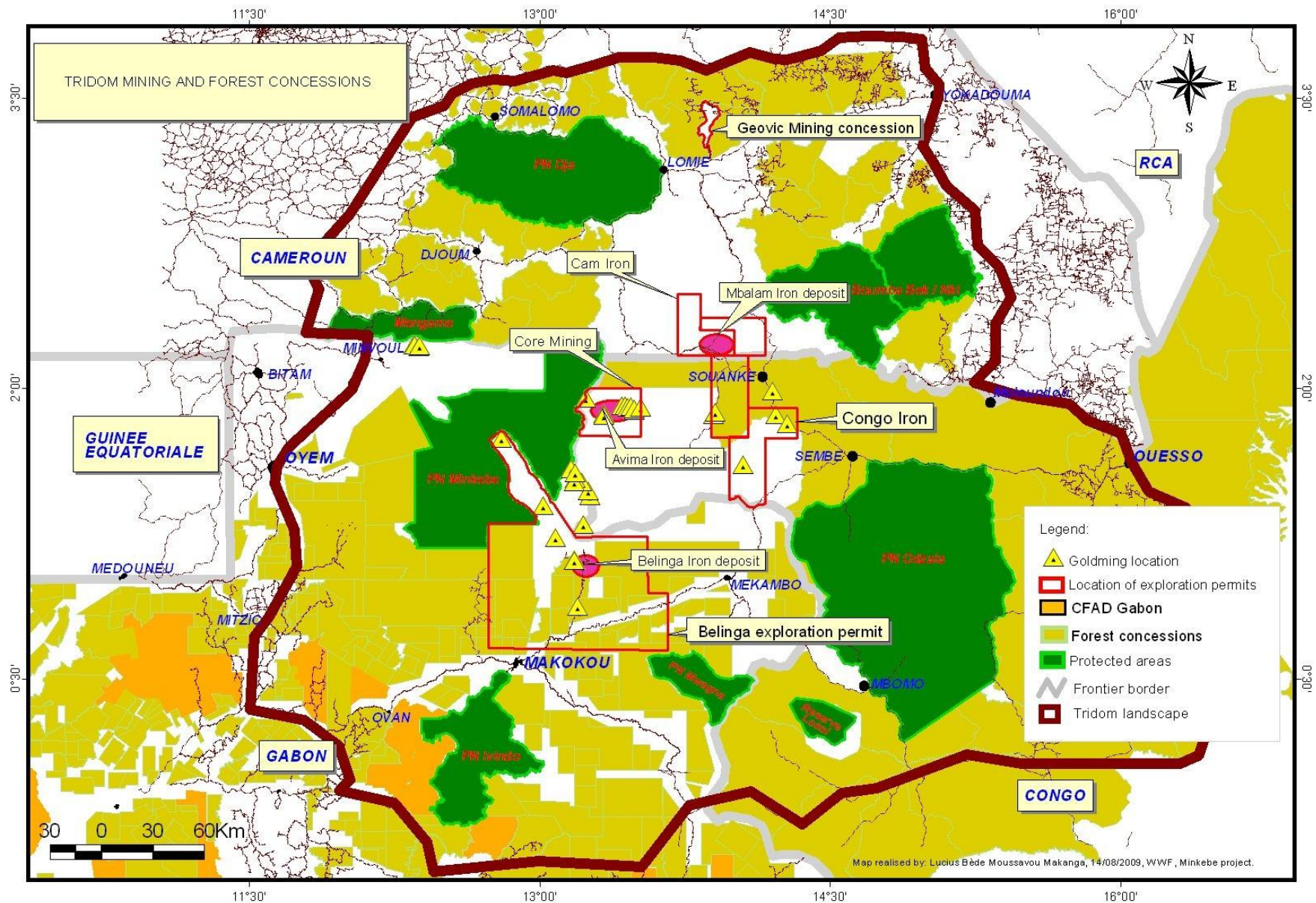
paysage transfrontalier du Bassin du Congo



*Comité Consultatif Régional (CCR) - PFBC
Kinshasa : 27 – 28 septembre 2010*

TRIDOM

- Cameroun, Congo, Gabon
- 190,000 km² - 10% de la forêt du Bassin du Congo
- Paysage le moins peuplé du bassin du Congo (une grande partie : 1 hab/km²)
- Bastion pour la (grande) faune (éléphants, gorilles,.....)
- 20% en Aire Protégée – 37 500 km²
- Environ 65% en concession forestière
- Développement minier (FER) imminent
- Croissance rapide de l'orpaillage



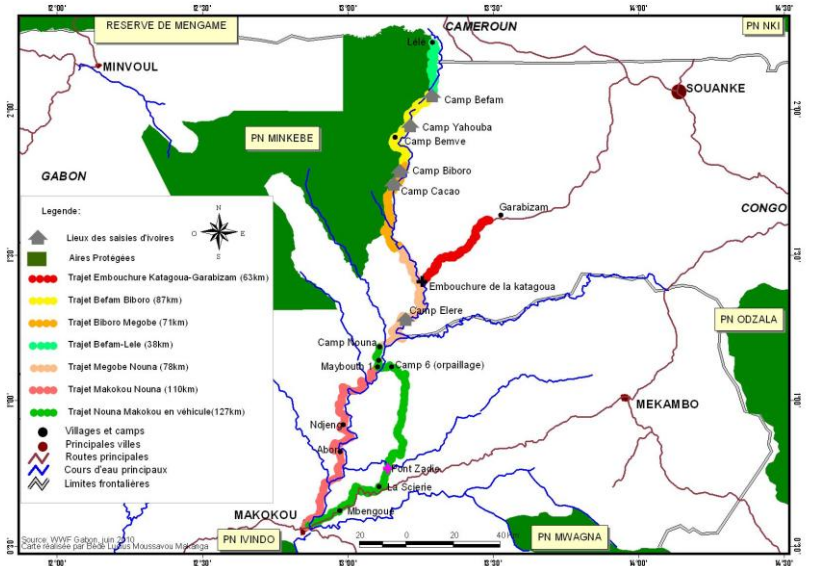
Crise de l'ivoire



15.11.2009 14:12

Mission Congo-Gabon 27 juin – 6 juillet 2010

Haut – Ivindo

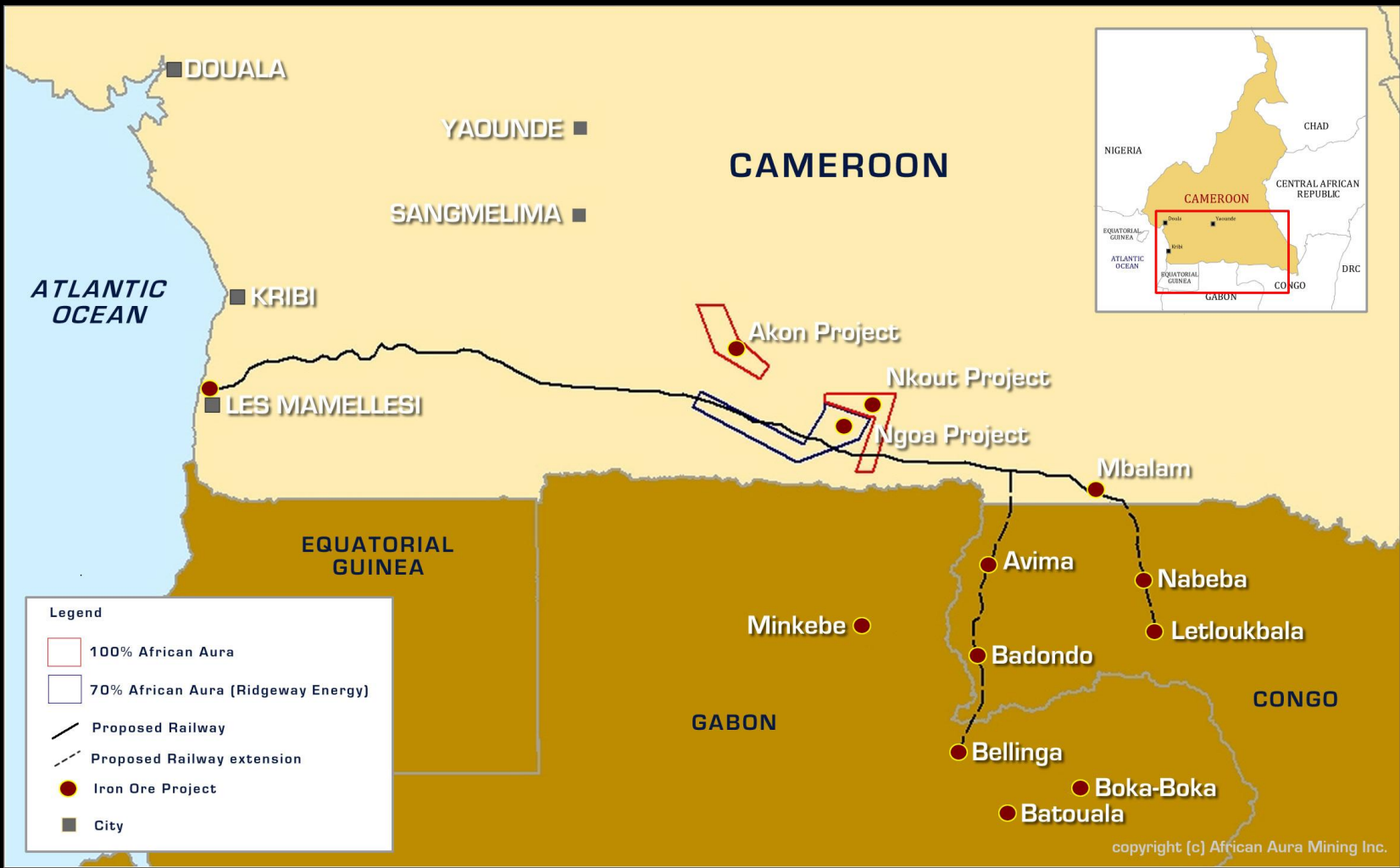


	Nombre
Ivoires:	37
Essala:	19!!
scie à métal	03
Balances à Ivoire:	07

Renforcer la lutte contre le braconnage des éléphants

- Application ferme de la loi – Impliquer le ministère de la Justice cf. modèle LAGA
- Patrouilles dissuasives – Renforcer effectifs dans l'interzone et augmenter professionnalisme
- Poste tri-national Cameroun, Congo, Gabon
- Accord tri-national LAB pour faciliter la circulation des équipes
- Engagement de tous est nécessaire pour gagner la bataille pour la sauvegarde de la plus grande population d'éléphants du Bassin du Congo

Projets de mines de fer: Transformer une menace pour la biodiversité dans une opportunité?

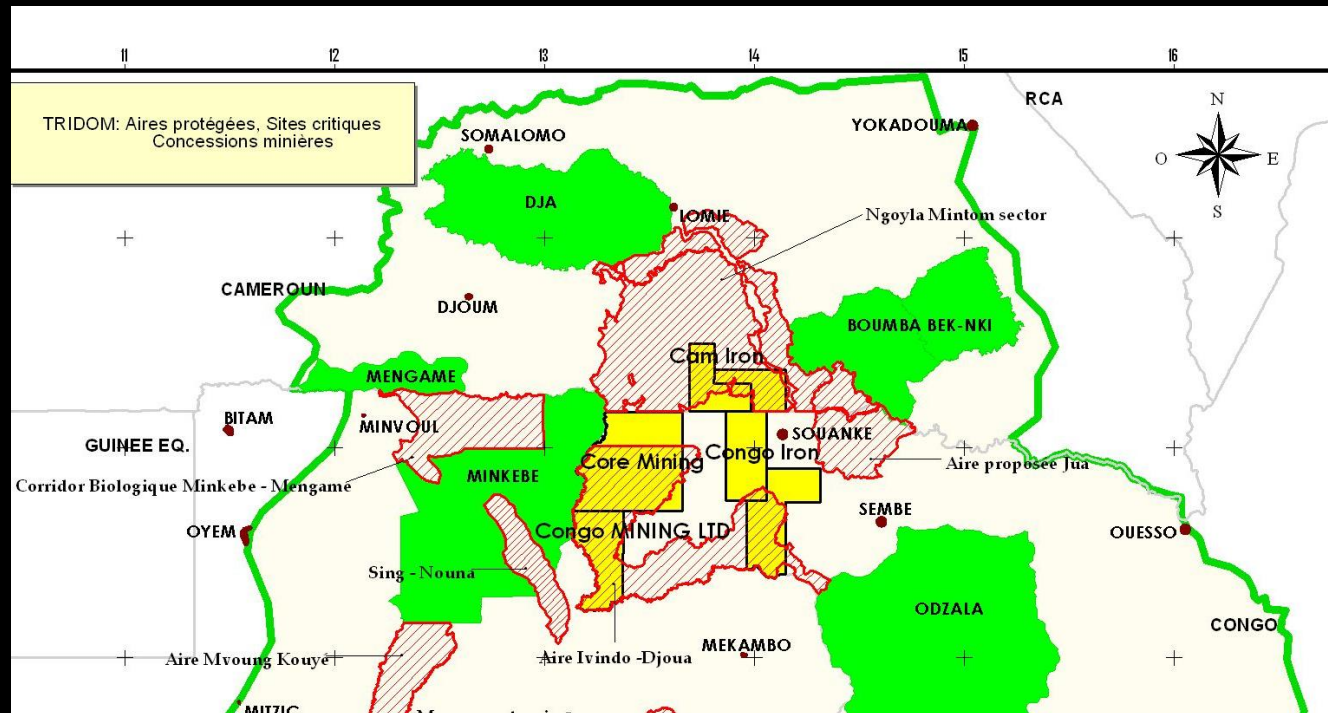


Emerging Iron Ore Province
2010



Opportunité pour zonage strict

Mines/conservation dans interzone?



- Favoriser des zones de conservation (biodiversity offsets)
- Appliquer les meilleurs standards sociaux et environnementaux
- Impliquer les sociétés minières dans la LAB



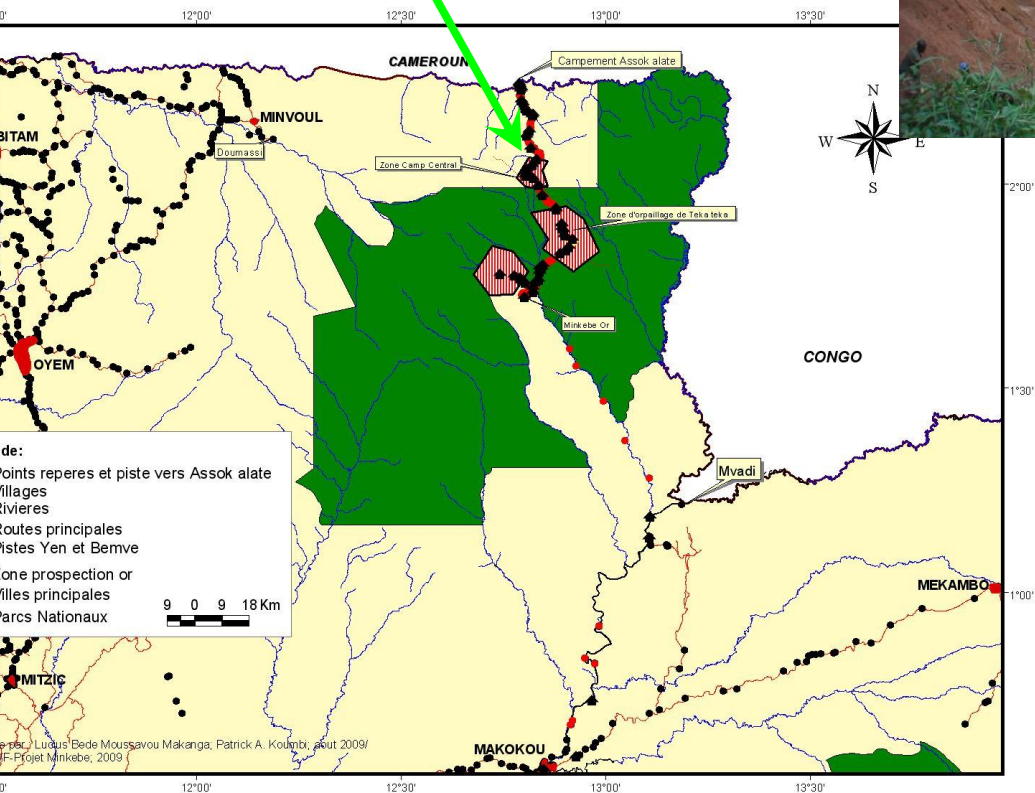
- Minerai de fer (60%) et sur les hauts de Mbalam (CamIron)

Orpillage « artisanal » en croissance forte



Photo (Mabaza): Septembre 2010 - Chantier d'or Minkebe
– 3000 personnes – cœur de forêt de Minkebe

Piste trans-minkébienne relie
le Sud-Cameroun avec le
chantier d'or de Minkebe - 4
jours de marche



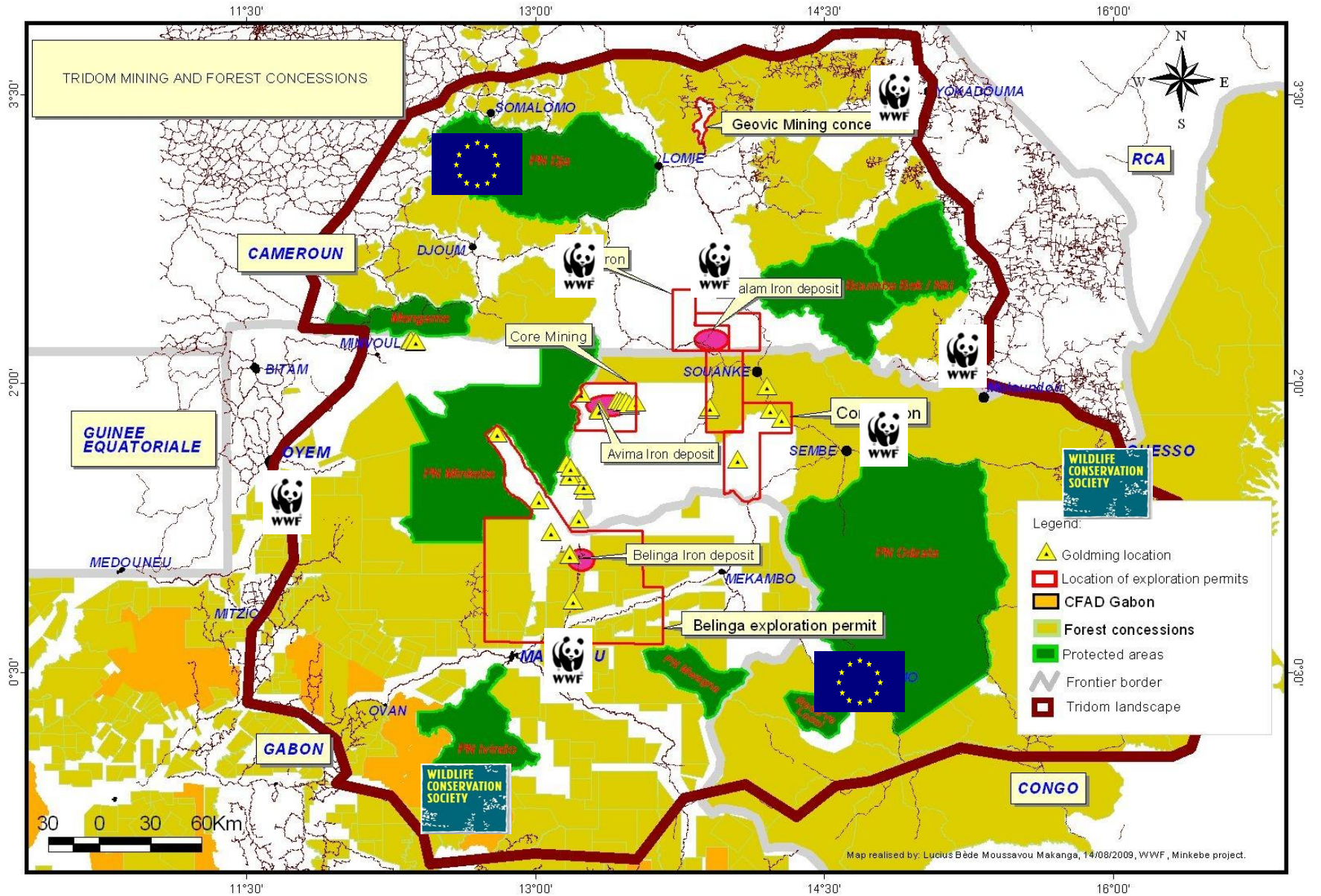
- Vaste immigration illégale pour travailler dans le chantier d'or de Minkebe (2500 personnes du Cameroun)
- Problèmes associés de chasse illégale et braconnage ivoire



- Infrastructure: Route Sangmelima-Djourn-Souanke-Sembe-Ouessou traversant la TRIDOM – bientôt goudronné – ouvrant ainsi accès au cœur de la TRIDOM

Que fait WWF?

- WWF **est présent sur le terrain à côté des services gouvernementaux** de faune et des aires protégées à Oyem et Makokou (Gabon), Ngoyla, Yokadouma (Cameroun) et Sembe (Congo):
- Nous **appuyons les missions de LAB** au niveau logistique, matériel, financier, technique et dans le domaine de la formation.
- **Etudes sur le zonage** de la TRIDOM: Ngoila Mintom, Souanke, Haut Ivindo, etc.
- Nous réalisons ou appuyons des **études techniques** (terroirs, orpaillage, pêche, inventaire faune, etc);
- Nous travaillons sur les **plans de gestion** des parcs nationaux (Minkebe, Mwagna, Nki, Boumba Bek)
- Nous travaillons sur des **accords de co-gestion** avec les autorités, communautés, et exploitants forestiers.
- Nous apportons un appui technique et financier à la mise en place des **forêts communautaires**
- Nous **travaillons à haut niveau avec les sociétés minières** (fer)
- Nous produisons du matériel de **communication**
- Nous appuyons la **certification forestière**
- Nous souhaitons **améliorer la collaboration avec le Ministère de la Justice** afin de diminuer l'impunité.



Map realised by: Lucius Bède Moussavou Makanga, 14/08/2009, WWF, Minkebe project.

Conclusion

- La TRIDOM est sous pression: braconnage éléphant, amélioration du réseau routier favorisant l'accès, développement minier et forestier. Pour survivre comme écosystème forestier de haute intégrité et interconnecté tous les acteurs – et sous le leadership du Gouvernement - doivent s'engager fortement pour la maintien de ce bloc forestier transfrontalier qui était parmi les écosystèmes forestiers les plus intacts de la planète.



Travaille avec ses fonds propres
ainsi qu'avec l'appui de:

