



# Comité Consultatif Régional Partenariat pour les forêts du Bassin du Congo (CBFP)

Le bureau d'appui à la COMIFAC



Kinshasa, 27 – 28.09.2010



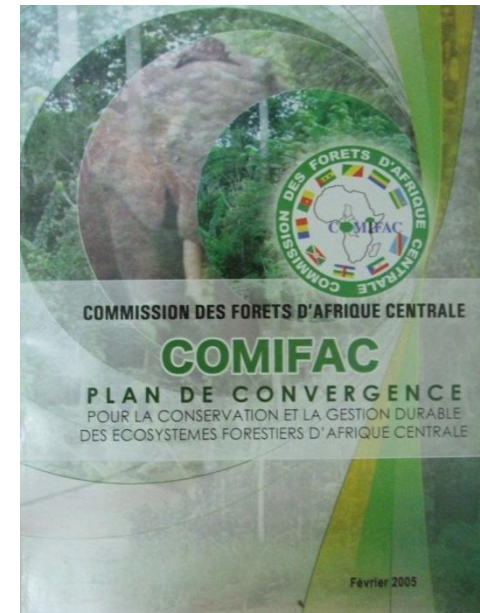
1. L'évolution du contexte
2. Vers une « plateforme d'appui »
3. Perspectives pour la contribution allemande





## L'évolution du contexte

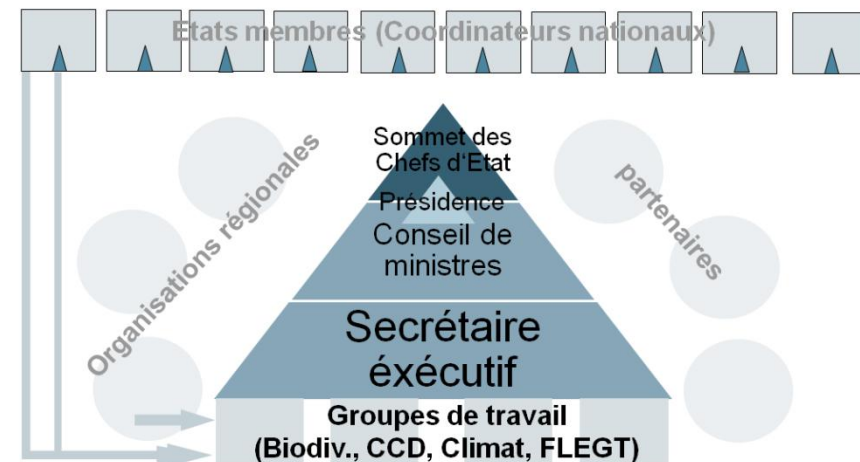
- Le plan de convergence devient les plus en plus un cadre d'orientation pour les investissements dans le secteur forestier et environnemental dans la sous-région en attirant les bailleurs et les intervenants.
- Des thématiques émergentes comme le changement climatique ajoutent également des interventions dans le secteur forestier et environnemental dans la sous-région





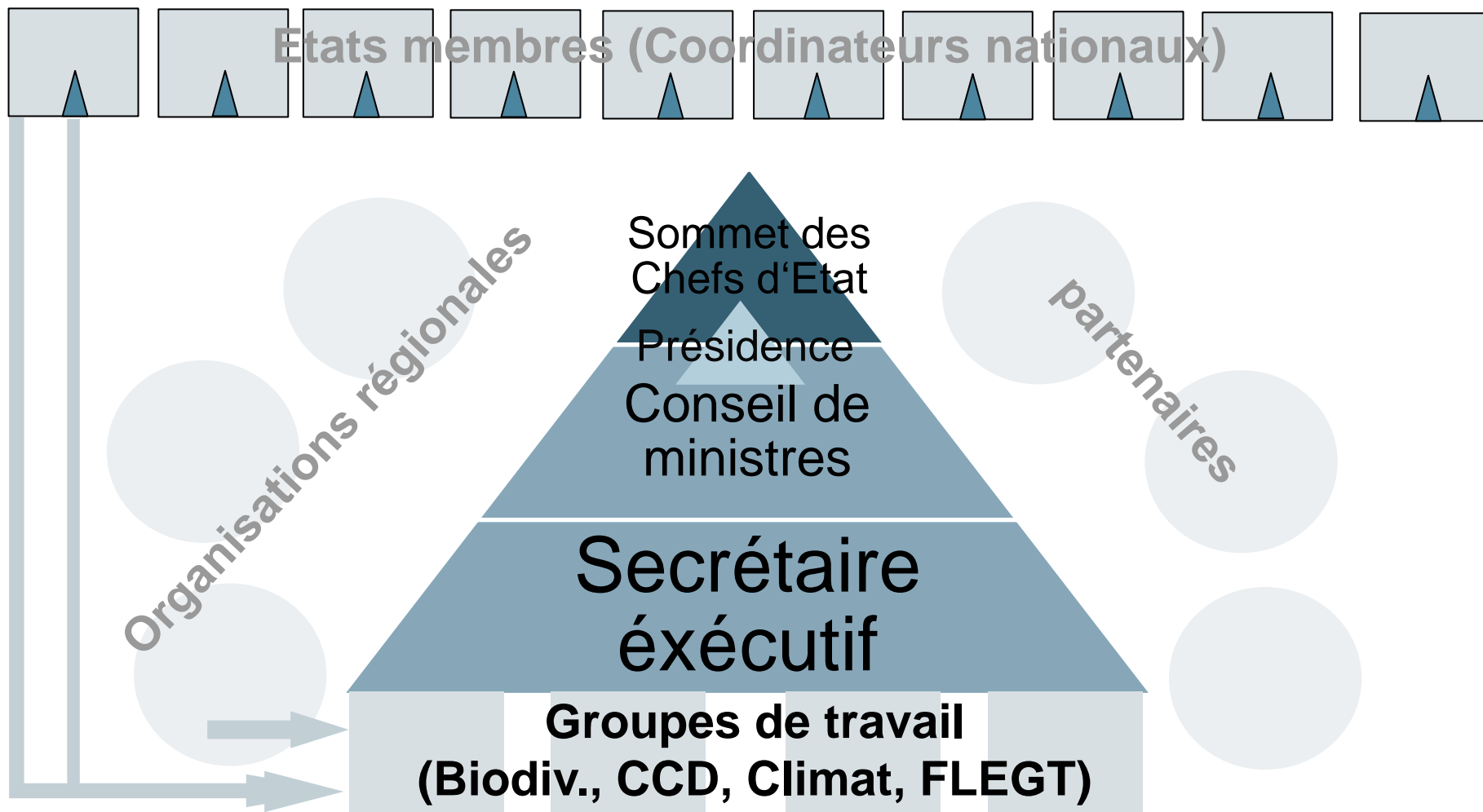
## L'évolution du contexte

- La structure chargée de la coordination de la mise en œuvre du plan de convergence, la COMIFAC, est une structure non encore dotée de ressources et compétences suffisantes pour accomplir entièrement sa mission.





## La COMIFAC

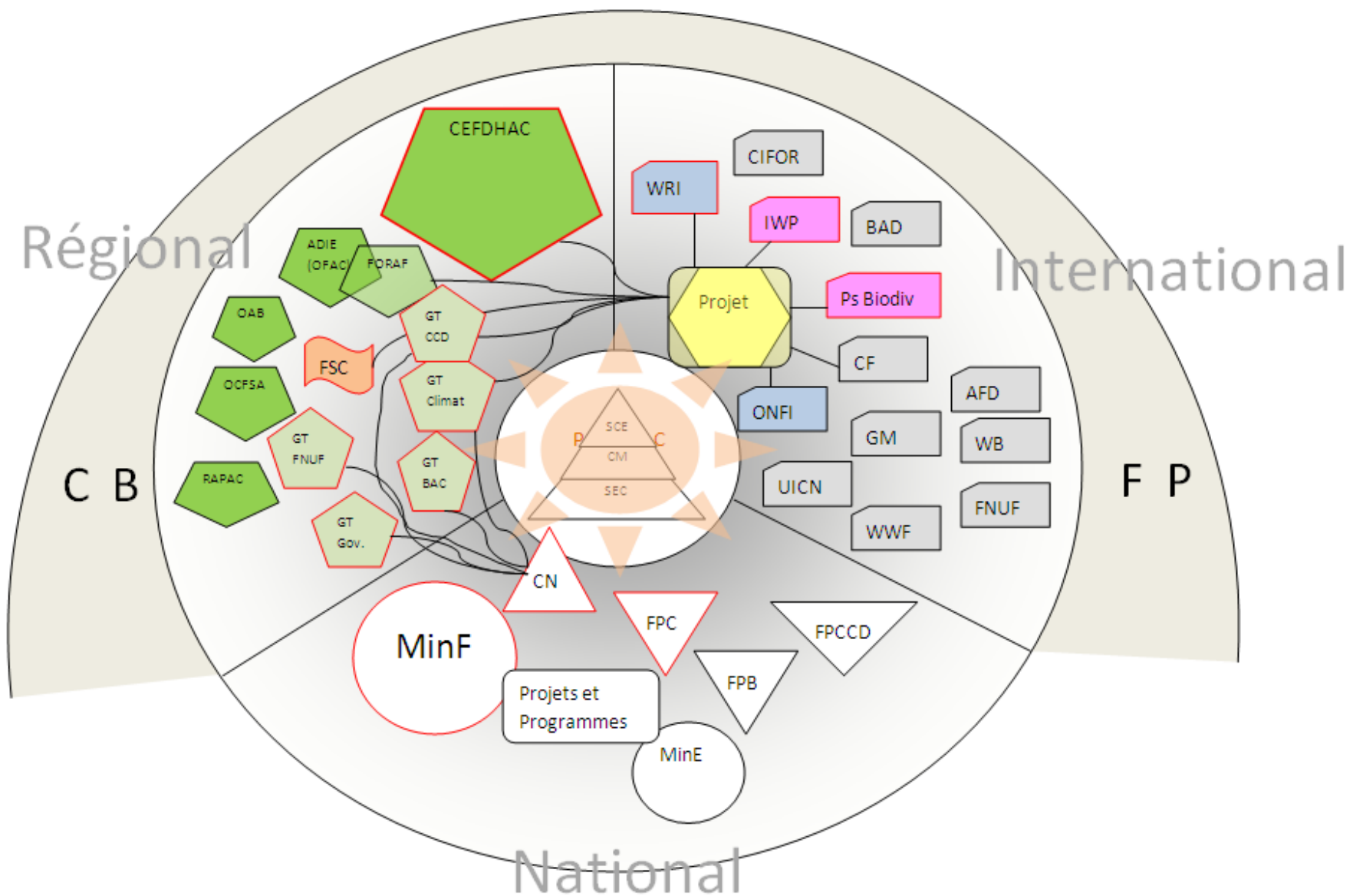




# L'évolution du contexte

- La structure de la COMIFAC (particulièrement le SE) bénéficie d'un appui croissant (p.ex. sous forme d'assistance technique)
- Les modes de délivrances des appuis multiformes sont différents
- Le paysage d'intervenants est compliqué, sinon complexe







## Vers une plateforme d'appui

- Membres: structures d'appui au SE COMIFAC
- Objectifs : rendre les services plus efficaces et efficaces
- Partage des ressources
- Définition des activités conjointes
- Charnière entre PFBC et appui à la COMIFAC







# Perspectives pour la contribution allemande

- Appui « à la carte », basé sur le programme du SE COMIFAC et des besoins exprimés
- Appui concerté avec d'autres partenaires (« plateforme d'appui »)
- Appui flexible se concentrant sur des domaines clés





# Des espèces, une planète, un avenir en commun ...

