



# Programme d'Appui à la Conservation des Ecosystèmes du Bassin du Congo

*Comité Consultatif Régional - PFBC  
Kinshasa 27-28 septembre 2010*

*Par Bihini Won wa Musiti, Coordonnateur régional*

Programme d'Appui à la Conservation des Ecosystèmes du Bassin du Congo





# PACEB Co, de quoi s'agit-il?

- Programme multinational
- Durée: 05 ans (avril 2009 à décembre 2014);
- Budget: 37,28 millions UC (32 mil. UC FAD, 5 mil. UC CEEAC, 0,28 contribution des bénéficiaires)
- Donataire: Communauté Economique des Etats de l'Afrique Centrale (CEEAC)
- Comité de pilotage (15 permanents et 02 rotatifs)
- Organe d'exécution: COMIFAC
- Unité de Gestion du Programme (UGP) à Yaoundé.

Programme d'Appui à la Conservation des Ecosystèmes du Bassin du Congo





# PACEB Co, de quoi s'agit-il?

- Fruit de l'engagement pris en février 2005 par la BAD lors du deuxième Sommet des Chefs d'Etat, d'accompagner la COMIFAC dans la mise en œuvre de son PC et dans l'atteinte des objectifs fixés par le Traité;
- Programme couvre 346.747 Km<sup>2</sup> soit 53% du massif forestier du bassin du Congo;
- Ses bénéfices s'étendent aux populations aussi bien des zones forestières que sahéliennes.

Programme d'Appui à la Conservation des Ecosystèmes du Bassin du Congo





# Objectif du Programme

- Assurer la régénération des écosystèmes, améliorer les conditions de vie des populations et renforcer les capacités des institutions en charge de la gestion des écosystèmes.





# Le PACEB Co: une innovation dans le bassin du Congo

- Le PACEB Co intervient à l'échelle des paysages écologiques
  - Cette solution permet d'intégrer les aires de conservation riches en biodiversité et les communautés qui dépendent de ces écosystèmes pour leur survie
- Le PACEB Co s'appuie sur les partenariats pour sa mise en œuvre
  - Les institutions en charge de la gestion des écosystèmes
  - Les nombreuses initiatives de promotion de la gestion durable des écosystèmes entrepris par les différentes catégories de parties prenantes (administration publique, le secteur privé et les communautés)
- Le PACEB Co concilie la conservation et le développement dans et autour des aires protégées (trois piliers de dvpt durable)
  - Dans leur quête des moyens d'existence, les communautés riveraines sont souvent en conflit d'utilisation avec les gestionnaires des ressources naturelles

Programme d'Appui à la Conservation des Ecosystèmes du Bassin du Congo





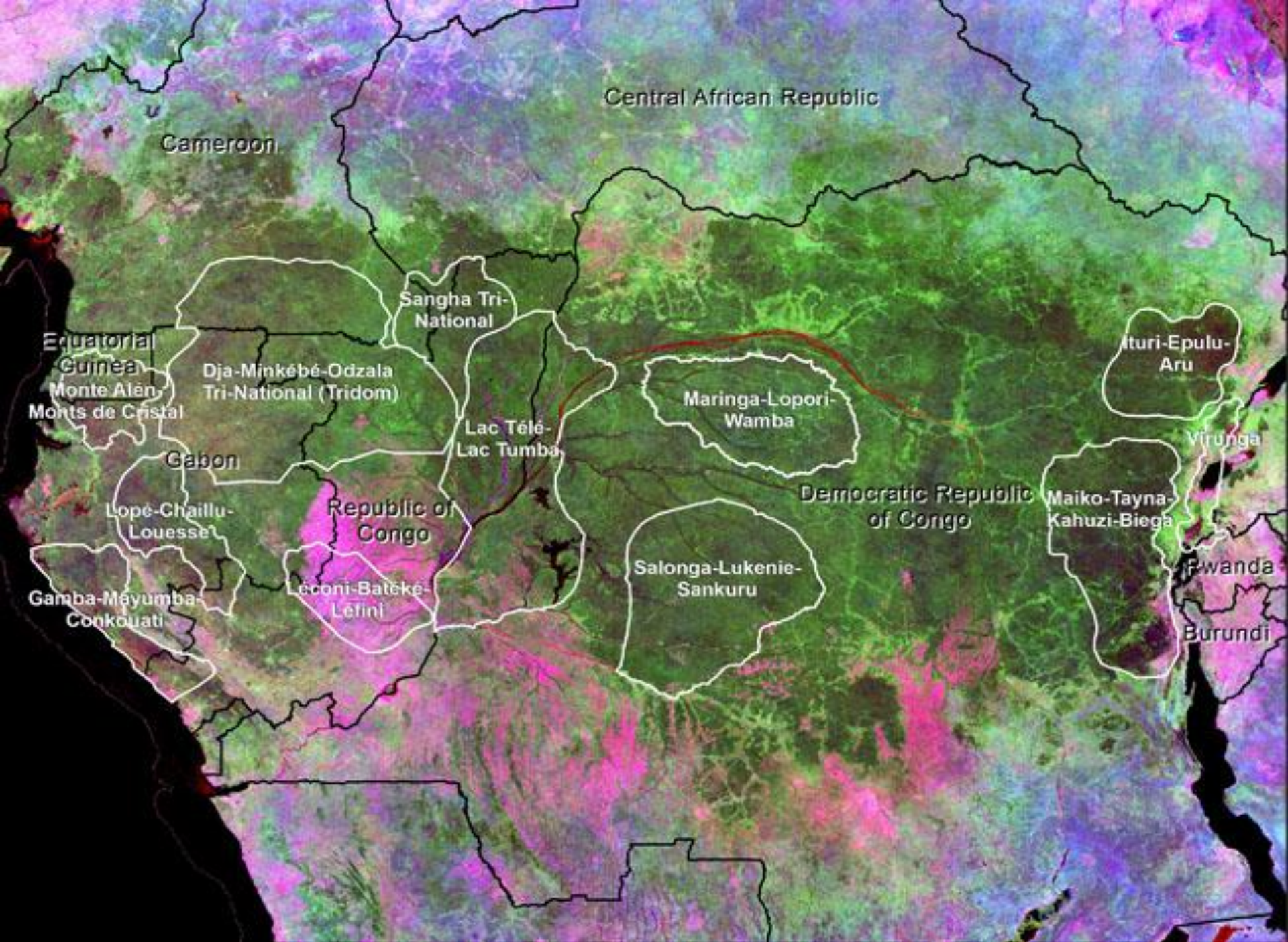
# Le PACEB Co: 6 paysages

- Tri-national de la Sangha (Cameroun, RCA, Congo);
- Virunga (RDC, Rwanda);
- Maringa-Lopori-Wamba (RDC);
- Maiko-Tayna-Kahuzi-Biega (RDC);
- Monte Alen-Monts de Cristal (Gabon, Guinée Equatoriale);
- Lac Télé-Lac Tumba (RDC, Congo).

Programme d'Appui à la Conservation des Ecosystèmes du Bassin du Congo









# Composantes du Programme

1. Renforcement des capacités des institutions du Traité COMIFAC
2. Gestion durable de la Biodiversité et adaptation aux changements climatiques
3. Promotion durable du bien-être des populations
4. Gestion et Coordination du Programme

Programme d'Appui à la Conservation des Ecosystèmes du Bassin du Congo







# Stratégie de mise en œuvre

- Partenariat
- Gestion des connaissances
- Genre

Programme d'Appui à la Conservation des Ecosystèmes du Bassin du Congo





# Renforcement des capacités des institutions du Traité COMIFAC

- Axé sur les résultats, le programme vient en appui à la COMIFAC à travers 04 des 10 axes du Plan de Convergence (Axe 3, 4, 6 et 7);
- Catalyseur/mobilisateur des fonds auprès des acteurs internationaux pour la gestion durable des écosystèmes du Bassin du Congo;
- Outil d'intégration sous-régionale: mise en place de plateformes de concertation transfrontalière dans les paysages;
- Audit organisationnel/institutionnel du Secrétariat Exécutif et de quelques institutions du Traité de la COMIFAC: ADIE, OCFSA, OAB;
- Des appuis variés pour la mise en œuvre du Plan de convergence :
  - Recrutement de cinq experts permanent au SE/COMIFAC
  - Mise à disposition d'assistants techniques de courte durée dans les domaines-clefs de la mise en œuvre du Plan de convergence
  - Formation diverses , partenariat avec le secteur privé;
  - Appui à la gouvernance forestière.

Programme d'Appui à la Conservation des Ecosystèmes du Bassin du Congo





# Gestion durable de la Biodiversité.

- Elaboration et/ou actualisation des plans d'aménagement et de gestion des ressources naturelles (PAGR);
- Opportunités de bourses de formation pour les personnels des services en charge de la gestion des aires protégées:
  - Au niveau doctoral: en aménagement et gestion intégrées des forêts et territoires (ERAIFT)
  - Au niveau technicien/technicien supérieur: en aménagement et gestion de la faune (EFG)
  - Au niveau agent/garde chasse: en lutte anti-braconnage et suivi écologique
- Cartographie, bornage et signalisation des aires protégées (AP)
- Réalisation des plans d'aménagement des Aires Protégées
- Conventions de gestion avec les communautés riveraines des AP
- Surveillance accrue des AP:
  - Formation/équipement des éco-gardes;
  - Construction/réhabilitation/équipement des postes de surveillance
  - Construction de centres écologiques/antennes multifonctionnelles

Programme d'Appui à la Conservation des Ecosystèmes du Bassin du Congo





# Adaptation aux changements climatiques

- Développement d'une réponse appropriée à la vulnérabilité liée aux changements climatiques dans les paysages du BC;
- Formation des populations en exploitation durable de la biodiversité;
- Plantations communautaires;
- Développement et mise en œuvre des projets pilotes REDD et d'adaptation au CC;
- Préparation de la participation au marché du carbone:
  - Formation des cadres nationaux sur le calcul des stocks de carbone et d'émissions évitées;
  - Formation des pop en négociation des paiements carbone.

Programme d'Appui à la Conservation des Ecosystèmes du Bassin du Congo





# Promotion durable du bien-être des populations

- Développement économique durable (entreprenariat rural) à travers la mise en place d'un Fonds de Développement Local (FDL) pour l'amélioration des conditions de vie de populations. Comment stimuler l'économie locale dans un environnement sans système financier formel?
- Appui aux communautés dans l'élaboration et/ou actualisation des plans de développement local (PDL);
- Appui aux services déconcentrés de l'administration impliqués dans le développement local;
- Contrats aux entreprises des pays pour la fourniture de biens, services et travaux;
- Opportunités d'emplois.

Programme d'Appui à la Conservation des Ecosystèmes du Bassin du Congo







# Gestion et Coordination du Programme

- Unité de Gestion du Programme basée à Yaoundé;
- Six antennes basées dans les paysages concernés avec appui des experts permanents sur le terrain.

Programme d'Appui à la Conservation des Ecosystèmes du Bassin du Congo





# Synergies avec le FFBC

- Rôle complémentaire du FFBC
  - Ciblage des zones ou des axes du PC non couverts par le programme;
- Consolidation des actions du FFBC par le programme:
  - Synergie favorable au développement des activités alternatives;
  - Participation du FFBC au Comité de pilotage du PACEBCo

Programme d'Appui à la Conservation des Ecosystèmes du Bassin du Congo





# Etat d'avancement de la mise en œuvre du PACEBCo

- Lancement, première réunion du comité de pilotage et rencontre d'information entre la CEEAC et les partenaires en activité dans la région en septembre 2009 à Kinshasa;
- Des conventions de partenariat ont été signées pour l'exécution de certains volets du programme:
  - 22 mai 2010 à Libreville avec l'ERAIFT, l'Ecole de Faune de Garoua et le CIFOR;
  - 18 juin 2010 avec le RAPAC;
- Le plan des appuis du PACEBCo aux institutions du Traité de la COMIFAC a été élaboré en concertation avec le secrétariat exécutif de la COMIFAC;

Programme d'Appui à la Conservation des Ecosystèmes du Bassin du Congo





# Etat d'avancement de la mise en œuvre du PACEBCo

- L'ensemble du personnel technique et d'appui de l'UGP est au complet y compris les experts en appui au Secrétariat Exécutif de la COMIFAC;
- Le processus de recrutement du personnel des paysages (24 experts) est en cours
- D'autres partenariats sont envisagés:
  - OFAC: contribution à la publication de l'EDF 2010;
  - CEFDHAC: soutien aux réseaux dans le cadre de la sensibilisation et l'implication des différents acteurs dans la gestion durable des forêts;

Programme d'Appui à la Conservation des Ecosystèmes du Bassin du Congo





# Etat d'avancement de la mise en œuvre du PACEBCo

- Participation aux réunions de la plateforme des partenaires d'appui à la COMIFAC (GTZ, AFD, US/FS, ACDI, JICA);
- Acquisition des biens et services est en cours:
  - Audit organisationnel/institutionnel du SE/COMIFAC et de certaines institutions du Traité (ADIE, OCFSA, OAB).

Programme d'Appui à la Conservation des Ecosystèmes du Bassin du Congo







# Merci

Programme d'Appui à la Conservation des Ecosystèmes du Bassin du Congo

