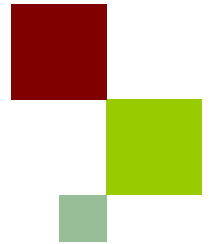




Atelier sur la revue à mi-parcours de l'étude régionale sur la modélisation des futures tendances de déforestation dans le Bassin du Congo



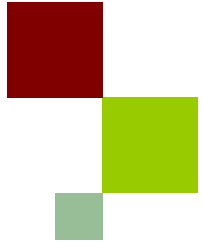
Présentation sur la modélisation REDD d'IIASA



International Institute for
Applied Systems Analysis
www.iiasa.ac.at

Michael Obersteiner, Petr Havlik, Aline Mosnier, +
80 Collaborateur

Le 11 Decembre 2009, COP 15, Copenhagen



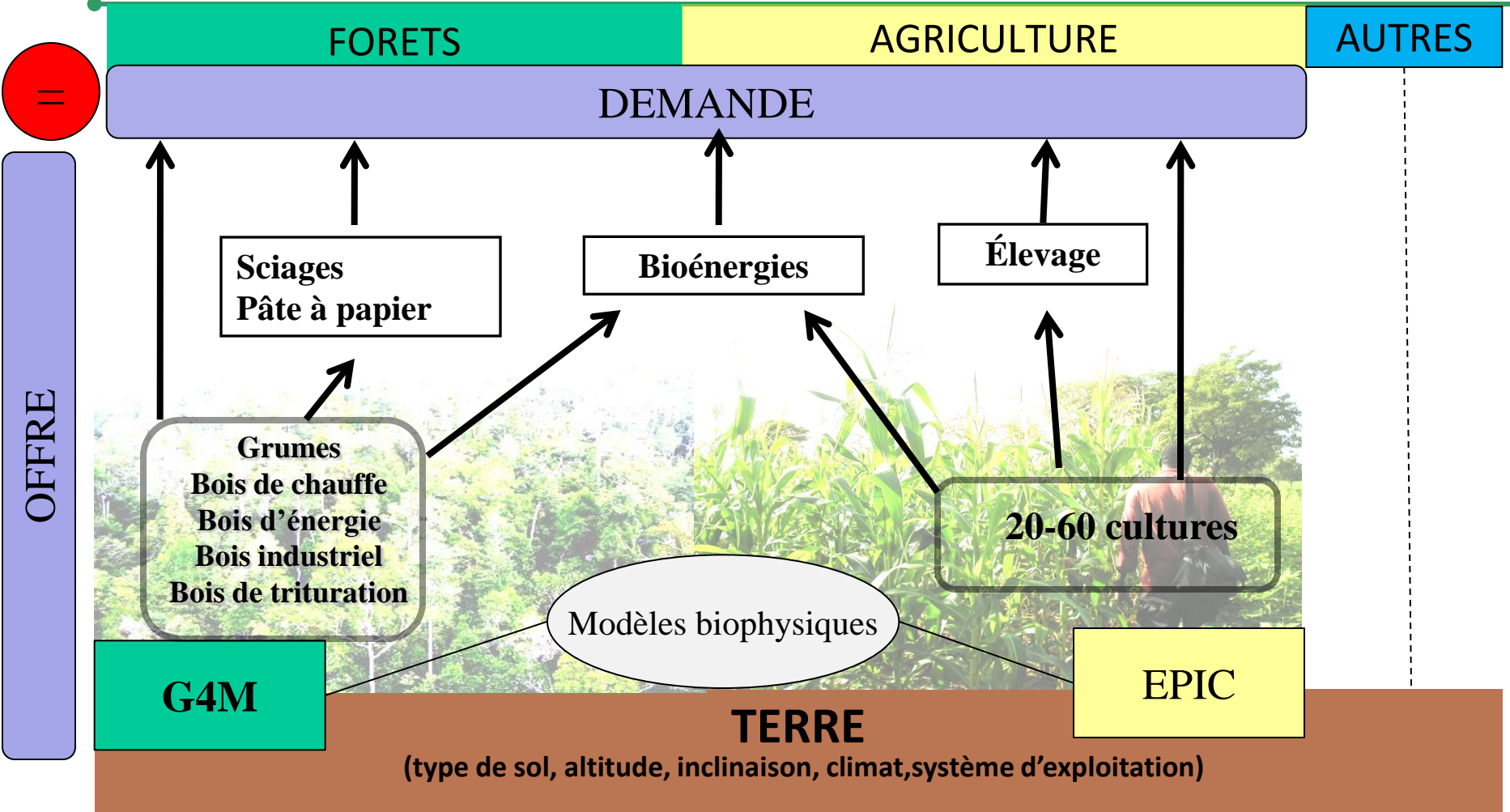
1. Introduction

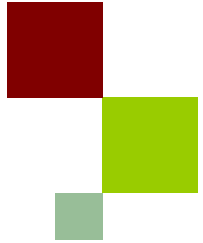
Pourquoi utiliser un modèle ?

- Établir les scénarios de référence
- Aide à la décision/planification
- Analyser l'impact macroéconomique de REDD

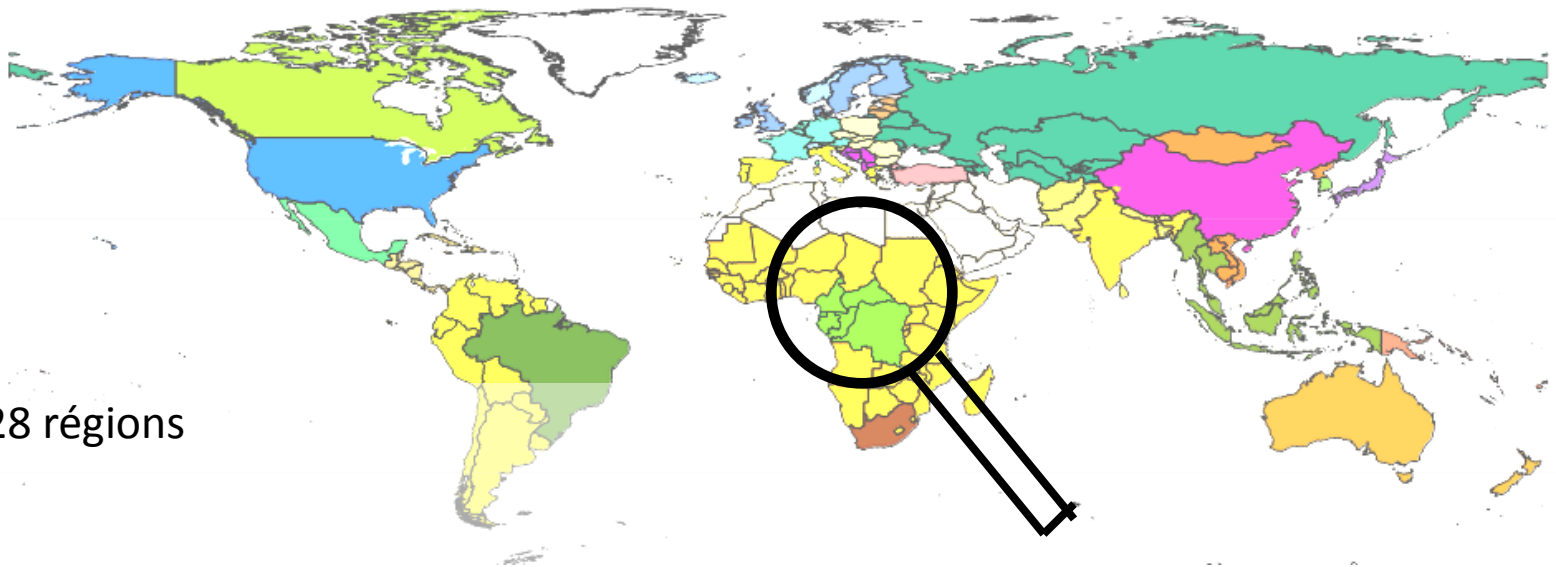


2. Présentation du modèle





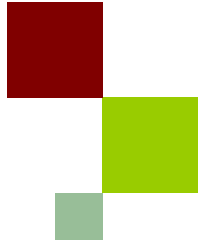
2. Présentation du modèle



- 28 régions

- Prix , quantités et commerce international calculés de manière endogène

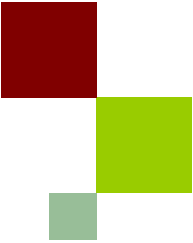
- Bassin du Congo spatialement explicite au niveau de l'unité de Simulation (10*10km)



2. Présentation du modèle

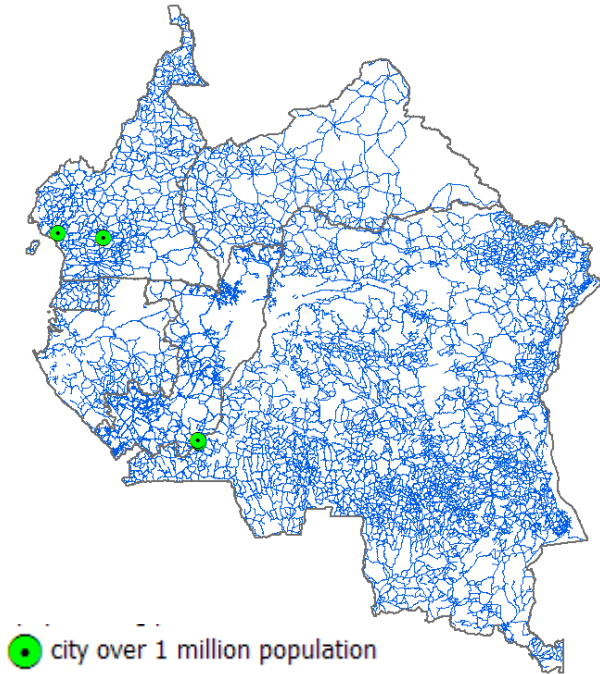
Dans le cadre des négociations sur le changement climatique, un modèle mondial décliné au niveau régional est particulièrement utile:

- Prend a la fois en compte l'impact des **drivers internationaux** et des **drivers locaux** sur la déforestation
- Analyse des futures émissions de GES liées a la déforestation dans une région **de manière cohérente avec les objectifs de réduction des GES au niveau mondial**

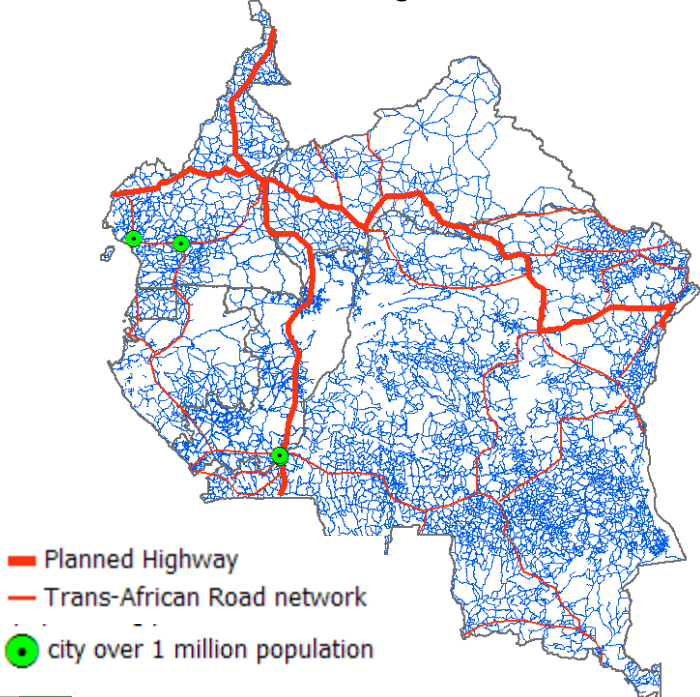


Scenario infrastructure

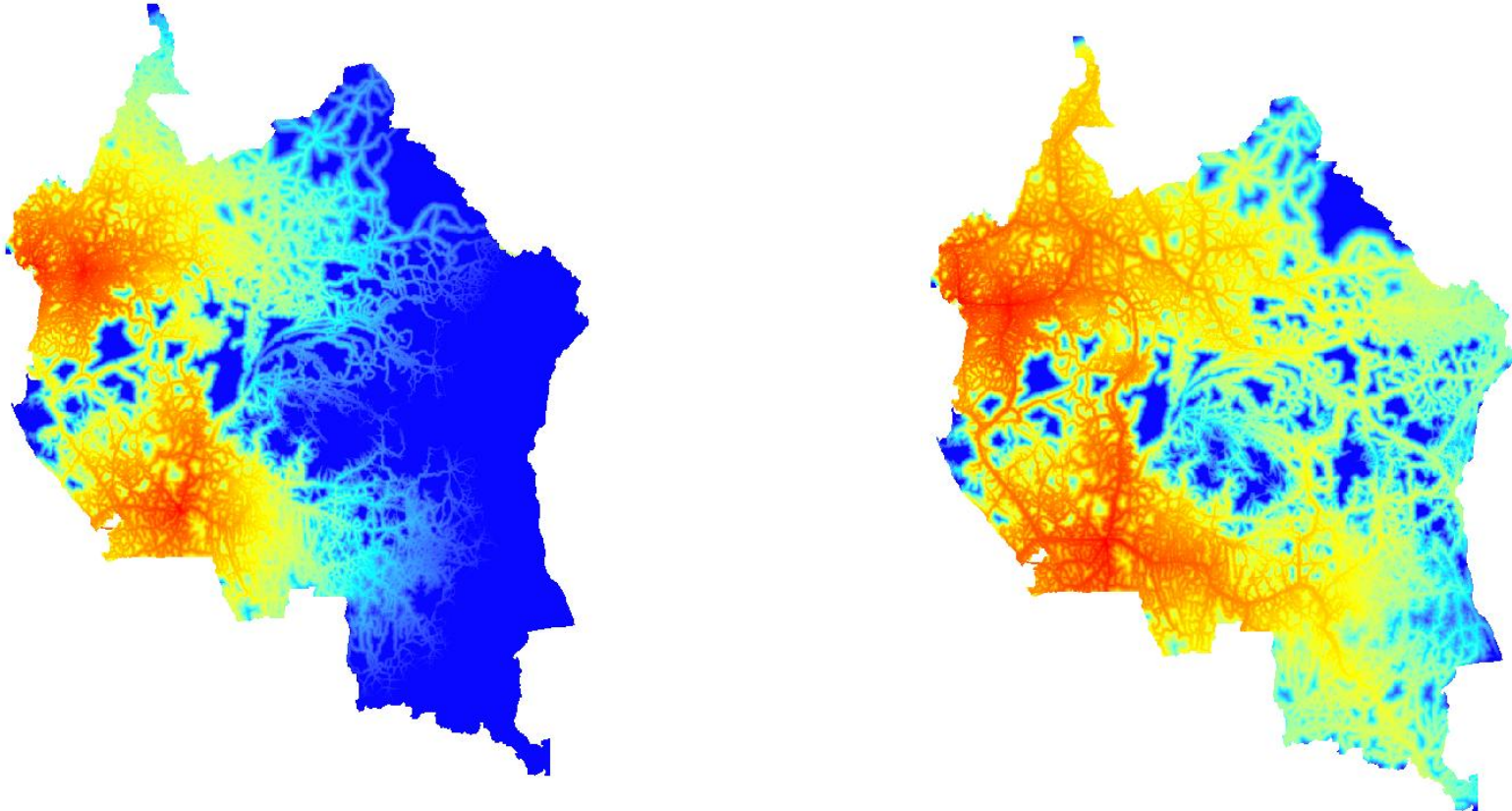
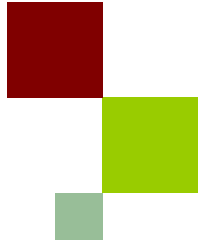
Status 2000



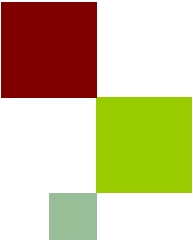
Planned major corridors



Average time to access closest town > 1 million inhabitants

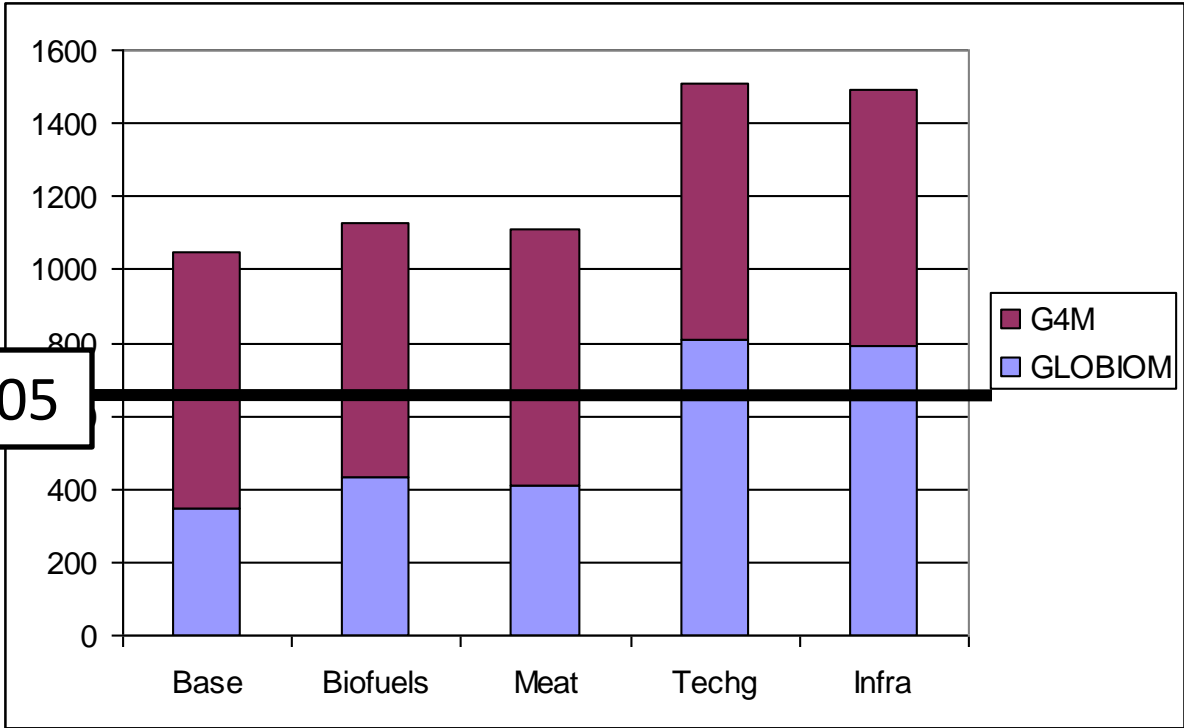


- Left map: with current infrastructures mean time= 40 hours
 - Right map: with planned infrastructure added, mean time = 23 hours
- => reduction of transportation costs

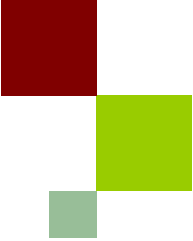


Deforestation

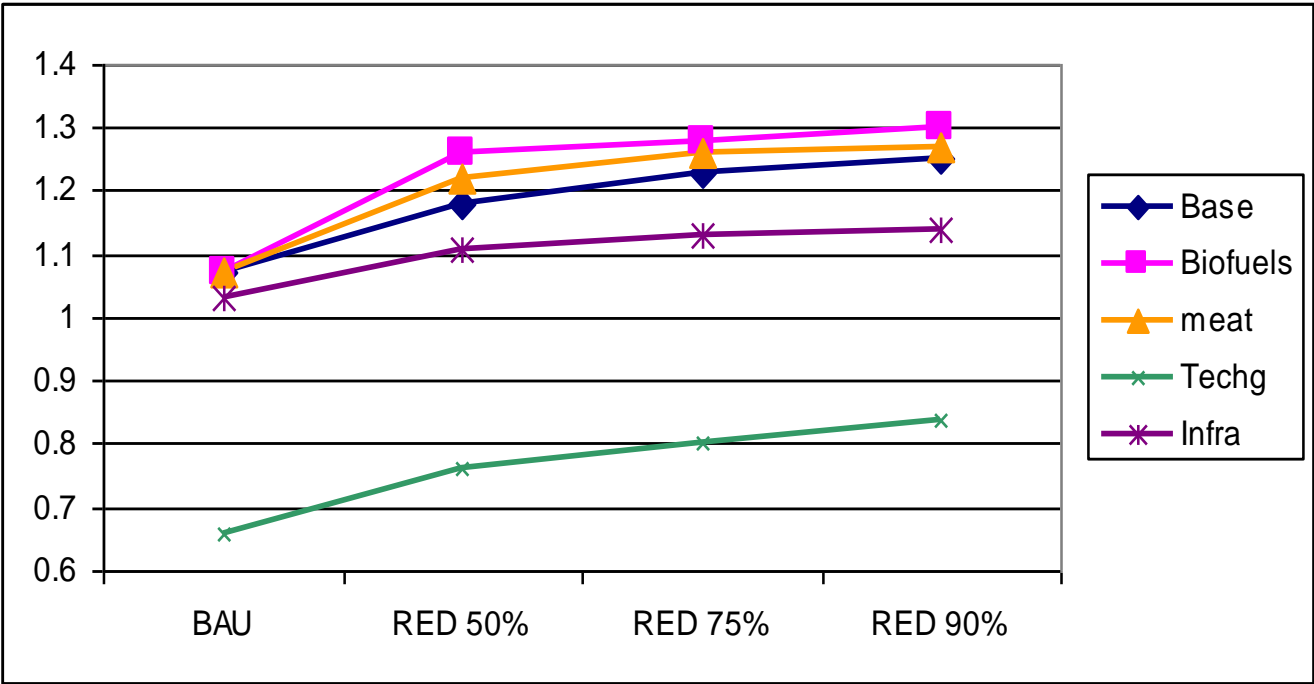
'000' hectares en 2030

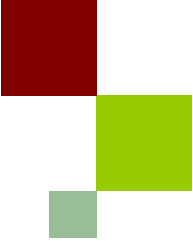


FRA 2000-2005

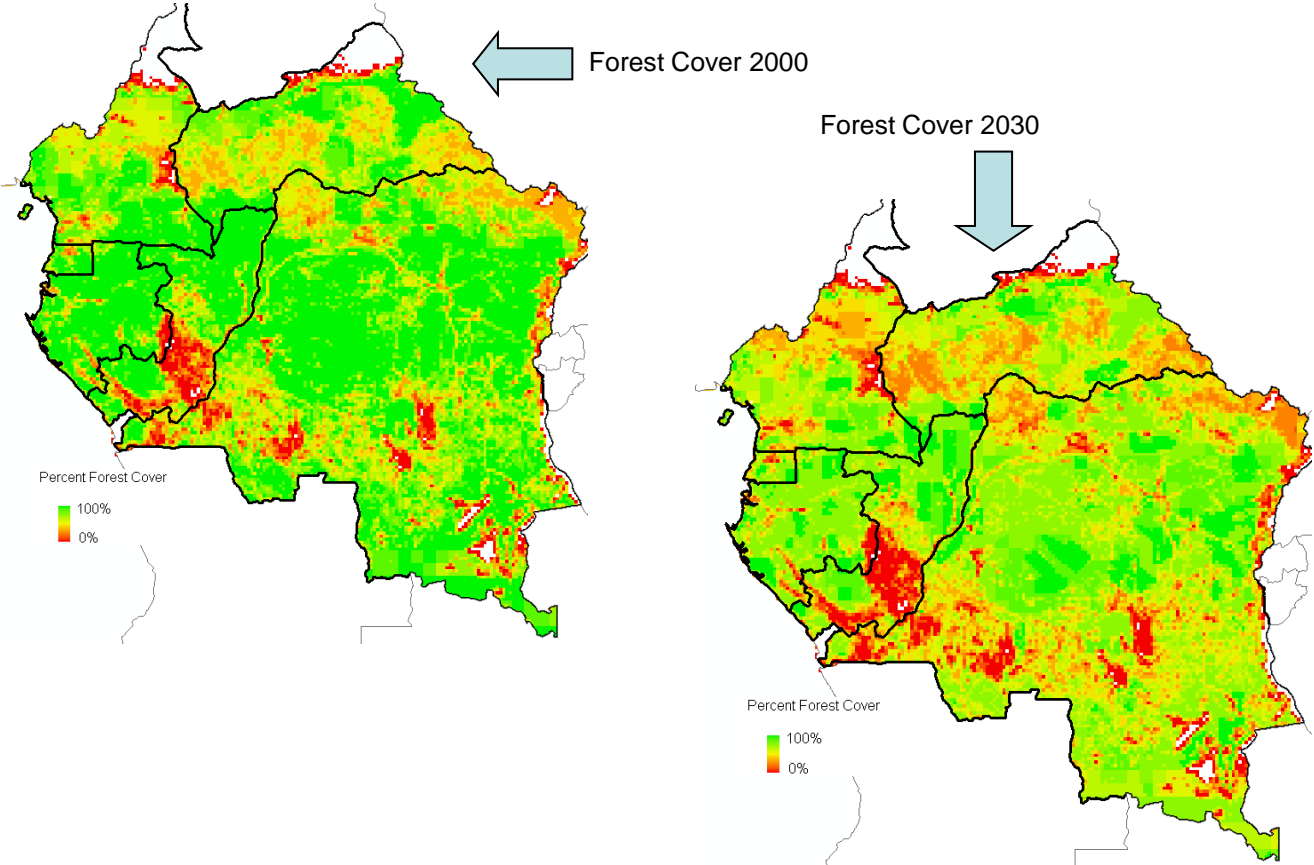


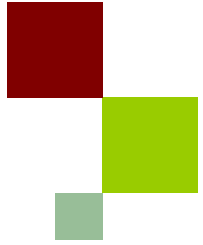
Indice des prix des cultures





Résultats spatiaux (% couverture forestière)





Conclusion

- Coopération avec les pays rend possible la meilleur science
- Les pays sont bien équipés pour l'évaluation de l'impact REDD
- Il ya encore beaucoup à faire encore....