



12^{ème} Réunion des Partenaires (RdP) du PFBC

18 au 20 mars 2013, Hôtel Sawa, Douala, Cameroun

**Stratégies sur le carbone forestier dans le cadre de FCPF, UNREDD, FIP et la
Déclaration d'intention REDD+ : leçons apprises, opportunités et
contraintes » : **Mythe ou réalité ?****

**Cléto NDIKUMAGENGE
Hervé Martial MAÏDOU**

Plan de présentation

1. Introduction

2. Les aspects liés au financement et à la mobilisation

3. Où en est t-on avec la déclaration d'intention REDD
Durban 2007 à ce jour

4. Quelques questions pratiques et perspectives

Conclusion

1. Introduction

Fournir certains éléments décrivant la situation sur l'évolution des questions Carbone et REDD+

2. Leçons apprises liées au financement et à la mobilisation

Discordance des chiffres

- Problème de la Cohérence des Chiffres mentionnées dans le Voluntary REDD data Base
- Différences des chiffres déclarés entre les pays donateurs et les pays bénéficiaires
- Pays à pays (Donateurs: 4,12; bénéficiaires 0,67),
- Pays à institutions (Donateurs: 3,58; bénéficiaires 0,78),
 - Reportage par une seule organisation
 - Reportage à différents niveaux

Catégories des PES assurées par les Forêts du Bassin du Congo et place du marché du Carbone

Fonctions régulatrices

Support des activités économiques

- Régulation climat
- Régulation hydrique
- Protection contre l'érosion
- Séquestration du Carbone
- Maintien de la biodiversité
- Recyclage matière organique

- **Fonction de support physique**

Espace et substrat

- Habitat
- Zones agricoles
- Sites récréatifs

Fonctions productives

Fourniture des ressources de base

- Matériau de construction
- Energie: bois de feu
- Ressources alimentaires
- Ressources médicinales
- Ressources génétiques

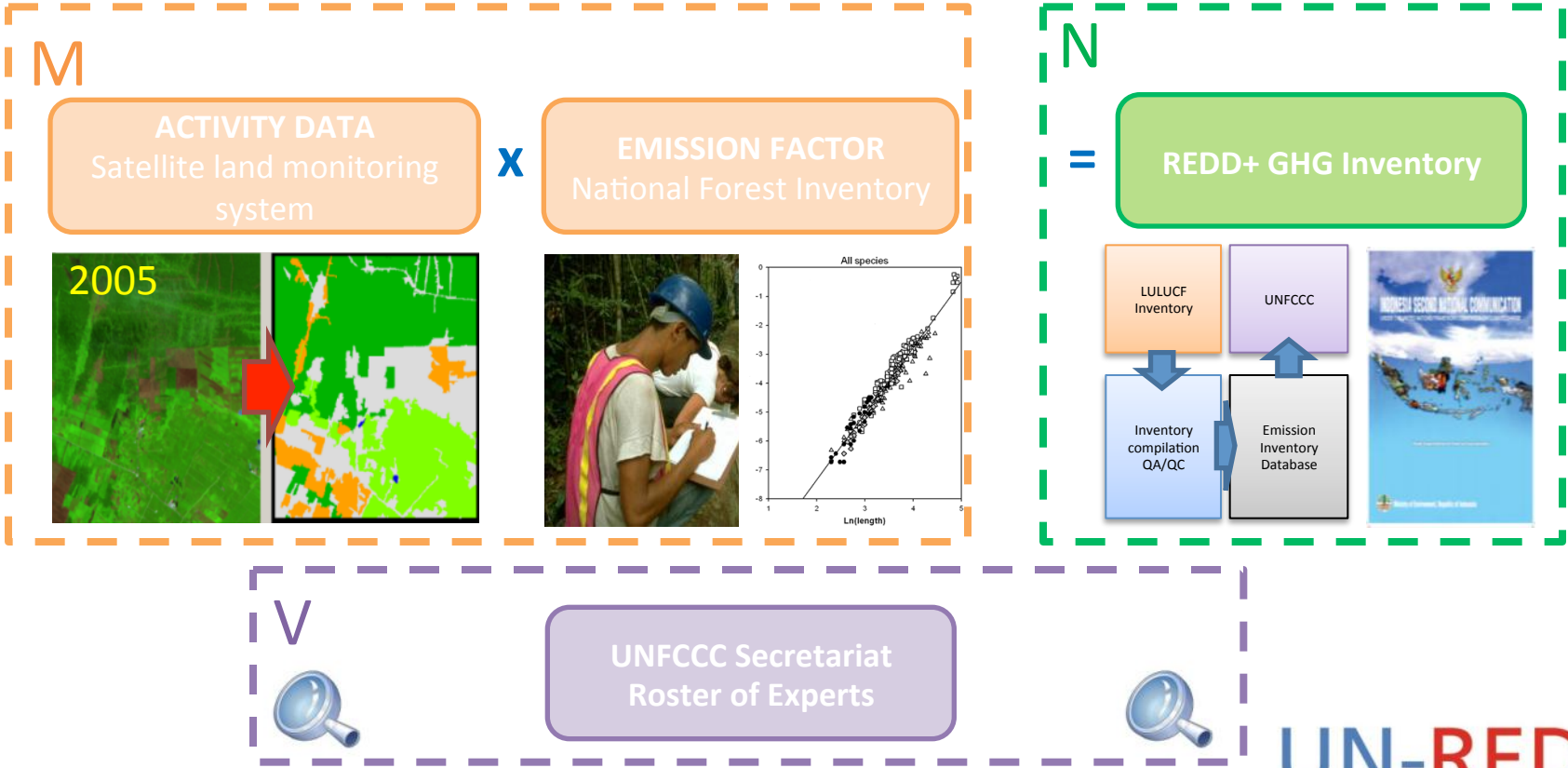
- **Fonctions informationnelles**

Avantages esthétiques et culturels

- Inspiration artistique et culturelle
- Information spirituelle
- Informations scientifique



Problématique des MRV



Des bénéfices économiques mal estimés ?

Quelques chiffres

- Séquestration du Carbone : Forêt de l'Est du Cameroun: 960 dollars en dollars actualisés par Ha;
- Mont Cameroun: 2260 dollars actualisés par Ha

3. Où en est t-on avec la déclaration d'intention REDD Durban 2007 à ce jour

Etat de la mise en œuvre de la Déclaration de Durban

Résultats	Indicateurs objectivement vérifiables	Moyens de vérification	Activités	Dates	Responsables
Les besoins des pays membres de la COMIFAC et du SE de la COMIFAC sont connus	Augmentation des financements REDD+ d'au moins 50% dans chaque pays	Un rapport des besoins détaillé des pays	Finaliser l'évaluation des besoins des pays	Avant le 1 ^{er} septembre 2012	SE COMIFAC Facilitation du PFBC
Les engagements des partenaires sont traduits en engagements concrets	Au moins 80% des partenaires initiateurs s'engagent à soutenir la Déclaration	Rapports des partenaires ayant adopté la Déclaration	Organisation des réunions des pays ayant adopté la Déclaration	En marge de la plénière du PFBC septembre 2012	Facilitation du PFBC
Les décideurs de haut niveau adoptent le plan d'action des besoins des pays	Au moins 80% des pays adoptent le plan d'action des besoins des pays	Une Déclaration des décideurs et des partenaires	Organisation d'une réunion de Haut Niveau	Octobre-novembre 2012	RDC COMIFAC PFBC
La mise en œuvre du plan d'action et son évaluation sont effectives	Au moins 5 pays mettent en œuvre le plan d'action	Un plan de mise en œuvre	Mettre en œuvre	Action continue	Pays de la COMIFAC
		Un rapport d'évaluation	Evaluer la mise en œuvre du plan d'action	Avant juin 2013	Facilitation du PFBC

4. Quelques questions pratiques et perspectives

Position commune négociation

Les pays membres de la COMIFAC ont opté pour :

- ❖ la mise en place d'un Conseil pour le mécanisme de la REDD+
- ❖ les questions méthodologiques en suspens qui seront abordées lors de la SBSTA 38
- ❖ Accompagnement partenaires à travers programmes et projets
- ❖ *Position commune réelle ou de façade? Idem pour Déclaration d'intention REDD*

Comment peut-on éviter des chevauchements entre différents intervenants ?

- ❖ Identifier les différents partenaires clés des programmes et projets
- ❖ Exemple de la Matrice des projets sous régionaux
- ❖ Identifier les synergies/disparités pour en tirer des leçons
- ❖ Planification concertée des actions visant une économie d'échelle

Extrait de la matrice des Projets Régionaux REDD+ en appui à la COMIFAC

Caractéristiques	Principaux Projets REDD Régionaux			
	GEF/COMIFAC/BM	MRV/COMIFAC/FAO	UICN/CBFF	REDD+/ACDI
Sensibilisation	x	x	x	x
Education/Formation/ amélioration des connaissances	x	X	x	X
Communication/implication des Radios	x	x		x
Mise en place des Systèmes de surveillance	x	x		
Modalités de mesures sur le MRV	x	x		
Arrangements insitutionnels sur le REDD+	x	x	x	
Participation multiacteurs	x	x	x	x
Intégration de REDD+ dans les projets de gestion durable	x	x	x	x
Réforme des politiques et des institutions et des stratégies			x	x
Développement d'un Plan d'action S et MRV		x		x
Capacité de mesures et de suivi de Carbone (forestier)	x			
Groupe national de définition du système de suivi des forêts		x	x	
Renforcement de la coordination régionale	x	x	x	
Activités pilotes	x		x	
Implication de la CEFDHAC aux débats sur le climat et le REDD	x			x
Soumission des programmes nationaux au CBFF		x		
Soumission des programmes régional au CBFF		x		

Coordination

Coordination des Pays

- ❖ Difficultés liées à l'alignement des Pays par rapport aux initiatives de coordination de partenaires
- ❖ Engagement national
- ❖ Partage des expériences à travers les Points focaux et Coordinations Nationales
- ❖ Information/Education/Communication

Coordination sous régionale COMIFAC

- ❖ Révision PC en cours : Prise en compte de nouveaux enjeux
- ❖ Appui/Accompagnement Effectif
- ❖ Elargir la réflexion sur le carbone forestier au-delà de la FORÊT
- ❖ Complémentarité/synergie des actions sous régionales
- ❖ Equité?
- ❖ Partager les expériences/disparités des pays en avance sur les questions carbone
- ❖ Tirer des leçons apprises

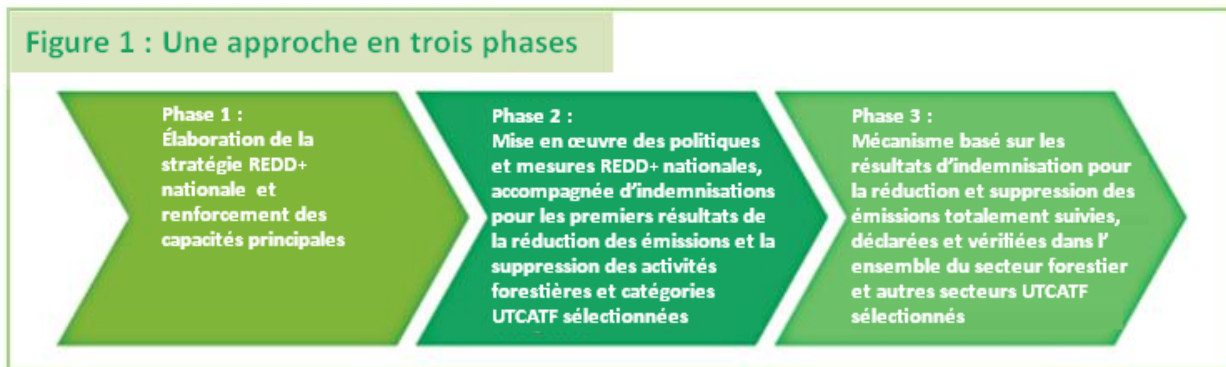
Coordination des Bailleurs/Partenaires

- ❖ Difficultés liées à l'alignement des Partenaires aux politiques sous régionales/nationales
- ❖ Exemple du CCPM et SGREDD élargi et efficient
- ❖ Communiquer sur les différents financements/interventions
- ❖ Appuyer la réflexion sur les questions de carbone dans une autre dimension
- ❖ Appuyer MRV

Conclusion?

- **Nécessité de mieux comprendre** les enjeux liés aux PES et au marché de carbone
- Ne pas se limiter aux **PES compensations** qui augmentent les coûts d'opportunité, pour éviter les surenchères
- Passer du modèle basé sur le coût d'opportunité vers le modèle **axé sur les investissements**
- Risques **des incitations perverses**
- Danger **du chantage environnemental** pour la plupart des pays du Bassin du Congo
- Opportunités à explorer: **itinéraires techniques** et augmentation de la productivité
- Développer les **activités créatrices d'emploi**
- Impliquer davantage les organismes qui appuient les PSE

Mythe ou réalité ?



- ❖ Niveau d'avancement des pays par rapport aux étapes REDD
- ❖ Baisse du coût du Carbone pouvant renforcer cette situation
- ❖ Fonds Fast start
- ❖ Réalité relative à une échelle de temps

Merci pour votre aimable attention

