



JOURNEE THEMATIQUE GENRE

Perspectives du projet GIZ COMIFAC en faveur d'une prise en compte du genre à la COMIFAC

Danièle Fouth, GIZ

Réunion des Partenaires du Partenariat pour les forêts du Bassin du Congo

Douala, 18 mars 2013



PLAN DE L'EXPOSE

- I. Brève présentation du projet GIZ-COMIFAC: Ancrage du genre**
- II. Logique des interventions relatives au genre**
- III. Problèmes – Freins**
- IV. Perspectives**



Présentation du projet GIZ-COMIFAC: Ancrage du genre

Structure du Programme allemand

Objectif du Programme allemand:

Les ressources forestières du Bassin de Congo sont mieux protégées et utilisées davantage d'une manière durable.

Module GIZ

Objectif du module GIZ:

Dans la logique du plan de convergence, la représentation des intérêts des États membres aux niveaux international, national et régional et la conception et mise en œuvre des programmes forêts/environnement nationaux sont améliorés.

Module KfW I Certification

Module KfW II TNS



Présentation du projet GIZ-COMIFAC: Ancrage du genre

Structure du Module GIZ

Objectif: « Dans la logique du plan de convergence, la représentation des intérêts des États membres aux niveaux international, national et régional et la conception et mise en œuvre des programmes forêts/environnement nationaux sont améliorés.»



Les intérêts de la CEFDHAC sont représentés dans les processus décisionnels et mieux pris en compte aux niveaux régional et national

- **La COMIFAC présente une stratégie Genre au Conseil des Ministres élaboré sur la base d'une analyse régionale sur le genre.**
-



Logique des interventions relatives au genre

C2: Genre

COMIFAC/SEC

CEFDHAC

Institutionnel et stratégique

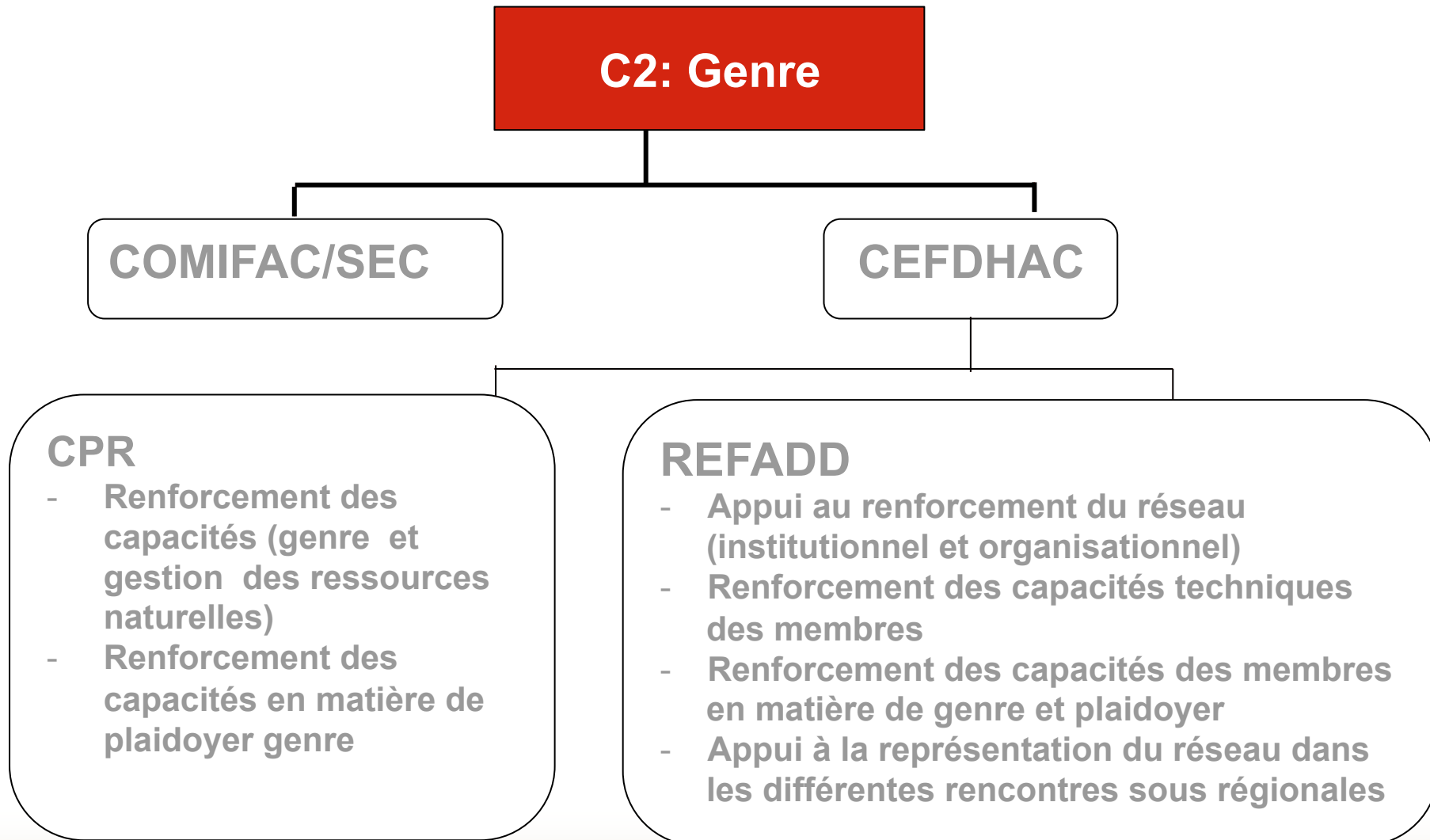
- Etudes
- Analyse genre
- Contribution au Comité Adhoc
- Révision du PC
-

Technique

- Appui à la mise en œuvre des feuilles de route des GT concernant les activités genre
- Appui au financement de la représentation des femmes dans les groupes thématiques



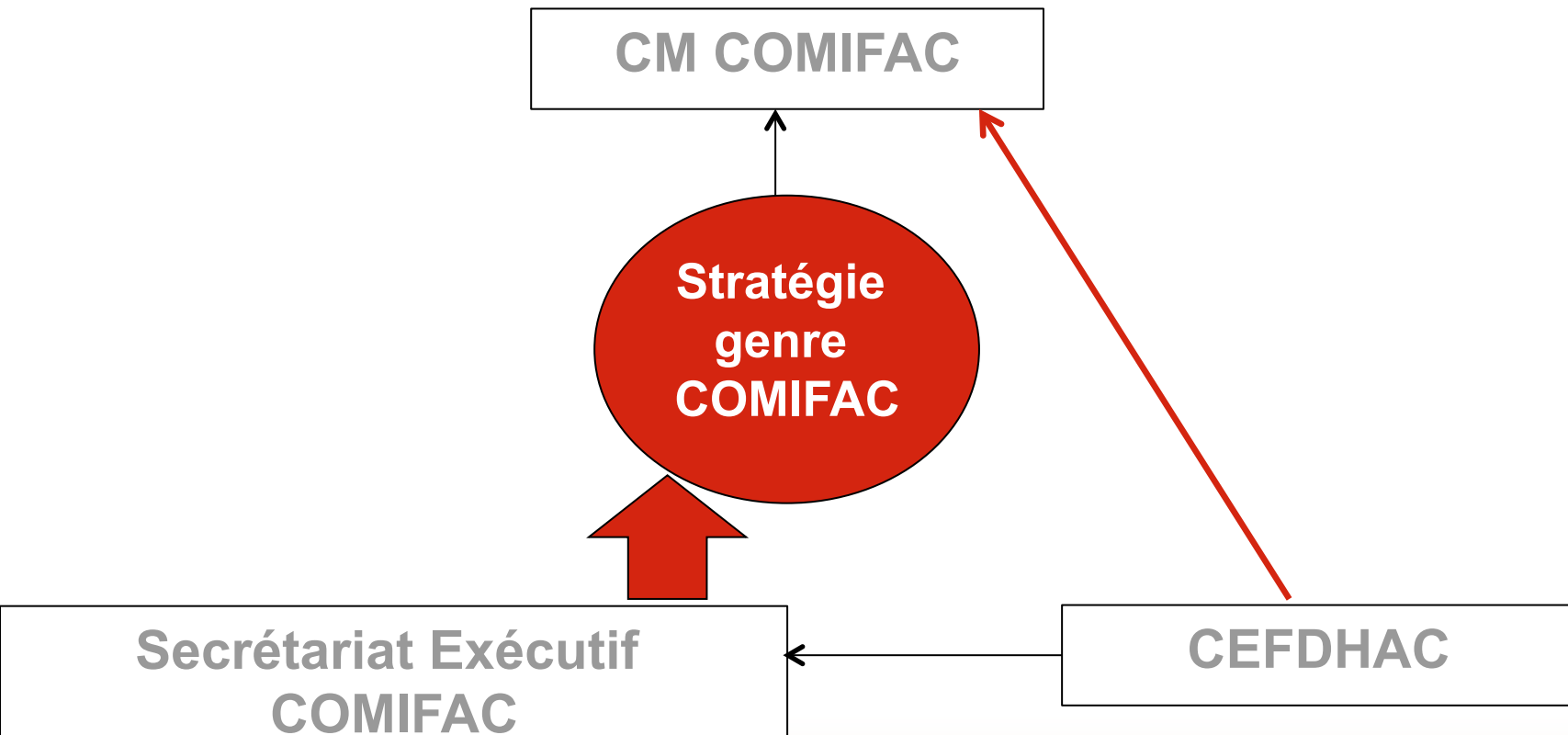
Logique des interventions relatives au genre





Logique des interventions relatives au genre

Prise en compte systématique de **TOUS** les acteurs et de **leurs intérêts** dans la gestion des ressources naturelles du bassin du Congo au niveaux national et S/R, y compris dans les projets et programmes



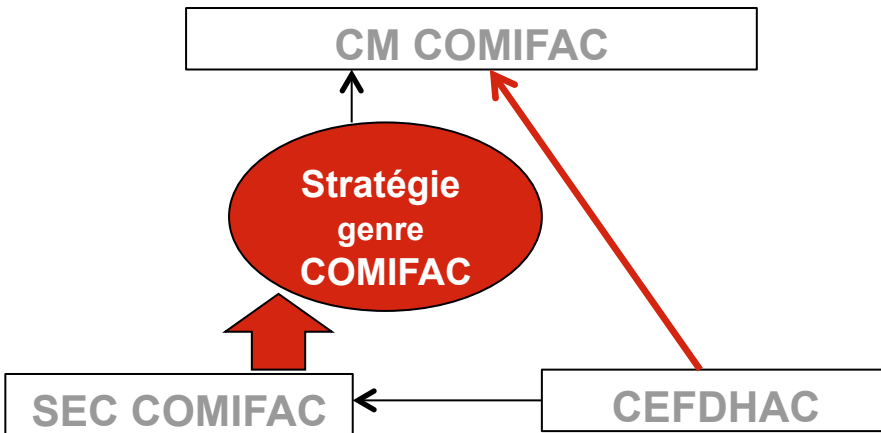


Problèmes - Freins

COMIFAC	<ul style="list-style-type: none">• Absence d'expert chargée des questions de genre au SEC• Prise en compte insuffisante du genre dans le PC et autres documents stratégiques (Cf. <i>Etude Directives COMIFAC, 2012</i>)• Clarification insuffisante du rôle et du mandat du Comité Adhoc
CEFDHAC	<ul style="list-style-type: none">• Capacités insuffisantes en matière de genre au sein des réseaux• Insuffisance de plaidoyer sur les questions de genre dans les différentes rencontres COMIFAC et CEFDHAC• Valorisation insuffisante de la contribution des femmes à la gestion durable des RN• Faible restitution des acquis régionaux aux niv. National et local
Partenaires	<ul style="list-style-type: none">• Faible synergie des actions des partenaires en faveur du genre• Contribution insuffisante à la mise en œuvre du PTA COMIFAC sur les questions de genre• Prise en compte insuffisante des questions de genre dans les axes d'intervention des partenaires



Perspectives



- Rechercher des synergies avec d'autres partenaires en faveur d'une vision commune et d'un appui concerté à la COMIFAC sur les questions de genre
- Appuyer le SEC dans le recrutement de consultants en vue de l'élaboration de la stratégie genre conformément à son PTA
- Renforcer les capacités du REFADD et des différents acteurs clés pour une appropriation réelle de ces questions au niveau national et régional



Merci pour votre attention