

Des images satellites à disposition pour la gestion durable des forêts

En décembre 2009, la France s'est engagée à mettre à la disposition des pays du bassin du Congo les images des satellites SPOT acquises sur la période 2010/2015 ainsi que l'accès à toutes les images d'archive SPOT. Cette mise à disposition est effective depuis l'accord-cadre signé fin 2010 entre l'[AFD](#) (Agence Française pour le Développement) et [Astrium](#) (en charge de la fourniture des images satellites).

Des acteurs de référence

Le programme OSFT (Observation Spatiale des Forêts Tropicales) est piloté par un consortium composé d'entreprises ou d'organisations référentes dans leur domaine d'activité : [IGN France International](#), chef de file du consortium, intervient en assistance à la maîtrise d'ouvrage pour l'AFD, avec l'[IGN](#) (Institut national français de l'information géographique et forestière), le [CNES](#) (Centre National

d'Etudes Spatiales), l'[IRD](#) (Institut de Recherche pour le Développement). [ONF International](#) est également associée au projet.

Des données mises à disposition

Le projet fournit des images récentes et propose des mises à jours régulières sur les pays du bassin du Congo (2 millions de km²). Cette initiative s'inscrit dans le cadre du processus de Réduction des Emissions liées à la Déforestation et à la Dégradation des forêts ([REDD+](#)). Elle permettra aux professionnels du secteur forestier de la République Centrafricaine, de la République Démocratique du Congo, du Congo, du Cameroun, et du Gabon qui ont déjà officiellement signé les licences « autorité nationale », de bénéficier gratuitement des images satellite à haute résolution.

Retrouvez le descriptif du projet, le catalogue des images, l'actualité du projet, des témoignages sur : <http://bassinducongo.reddspot.org>

Chiffres clés

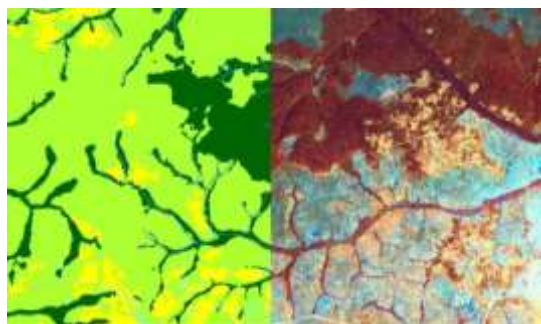
13 millions d'hectares, c'est la superficie de forêts qui disparaissent chaque année dans le monde.

22% Les forêts du Bassin constituent le second plus grand bassin forestier du monde (22% du couvert forestier mondial, soit 2 millions de km²) après l'Amazonie.

8.5 Le montant total du projet financé par l'AFD s'élève à 8.5 millions d'euros.



BENEFICIER DES IMAGES



Les bénéficiaires

Tous les acteurs du secteur forestier du Bassin du Congo peuvent bénéficier de ce programme :

- Administrations, institutions publiques,
- Centres de recherche, universités,
- ou même les acteurs privés engagés dans un projet de développement.

Les pays-cibles

La licence "Autorité Nationale" signée par 5 pays (Cameroun, Gabon, RCA, Congo et RDC) leur permet de distribuer eux-mêmes les données SPOT couvrant leur territoire.

Critères d'éligibilité

Tout projet à dimension non commerciale peut être soumis s'il entre dans au moins un des champs d'application éligibles à REDD+.

- Réduction des émissions résultant du déboisement,
- Réduction des émissions résultant de la dégradation des forêts,
- Conservation des stocks de carbone forestier ;
- Gestion durable des forêts,
- Augmentation des stocks de carbone forestier.

Applications forestières

L'observation spatiale intervient notamment pour :

- la planification et la gestion des forêts
- les travaux d'inventaires forestiers
- la cartographie forestière

Retombées économiques et sociales

Au delà du seul secteur forestier, c'est l'économie toute entière qui est concernée. L'observation spatiale est utilisée dans l'aménagement du territoire et le développement économique par l'émergence de nouvelles filières, le développement social pour permettre à ceux qui vivent des ressources de la forêt de continuer à le faire de manière durable.

Comment soumettre votre projet

Pour bénéficier des images satellites dans le cadre de vos projets :

- 1 Compléter le [formulaire disponible](#) sur le portail de l'observatoire spatial des forêts du bassin du Congo :

<http://bassinducongo.reddspot.org>

- 2 Votre projet est étudié par le Comité d'évaluation
- 3 Votre projet est retenu. Vous recevez les contrats de licence pour l'utilisation des données, par mail ou directement auprès de l'autorité nationale dont vous dépendez
- 4 Lorsque les licences sont signées, vous obtenez un accès aux données demandées



CONTACTS PAYS

Cameroun

Dr Amadou WASSOUNI,
coordonnateur National REDD+
wassouniamadou@yahoo.fr

Dr Haman UNUSA, Point Focal GEO
hamanunusa@yahoo.fr

Congo

M. Georges Claver BOUNDZANGA -
coordonnateur National REDD
bouzgege@yahoo.fr

Rép. Centrafricaine

M. Igor TOLA KOGADOU -
coordonnateur National REDD
tolakogadou@hotmail.com

Gabon

Agence Gabonaise d'Etudes et
d'Observations Spatiales
www.ageos.ga

République

Démocratique du Congo

Coordination Nationale REDD
cnredd.rdc@gmail.com

M. Christophe Musampa,
chef de Division Géomatique, DIAF
Direction des Inventaires et
Aménagements Forestiers
christophemusampa@yahoo.fr