

Cartographier les financements pour mettre en œuvre les CNDs

Leçons de la Côte d'Ivoire



Mapping finance as a key tool for implementing NDCs

Lessons from Côte d'Ivoire



Quelques éléments de contexte

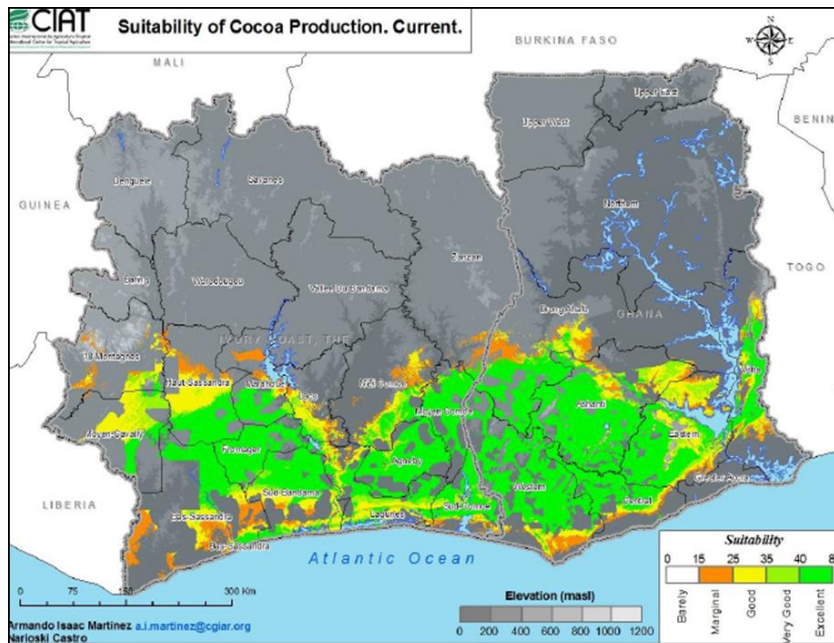
QUELQUES ELEMENTS DE CONTEXTE

- Approche de partage d'expérience entre un pays / une zone d'Afrique de l'ouest qui est un mauvais élève pour avoir pratiquement perdu toutes ses forêts et une zone BC qui reste le dernier bastion forestier d'Afrique et du monde
- Oui, en Côte d'Ivoire, une situation alarmante et dramatique de disparition de la forêt
- Sur 16 millions d'hectares en 1960
- il ne reste plus qu'environ 3 millions d'hectares aujourd'hui,
- environ 200 000 hectares de forêts disparaissent chaque année
- Les principaux moteurs de la déforestation sont:
 - l'agriculture (dont une part importante attribuée au cacao 40%),
 - l'exploitation forestière,
 - L'énergie domestique
 - Aujourd'hui de nouveaux facteurs émergent tels que les mines et l'urbanisation
- Cette situation est quasi similaire au Ghana (malgré un système de gestion forestière différent) où selon la FAO près de 33,7% de ses forêts, soit 2 500 000 hectares depuis le début des années 90.

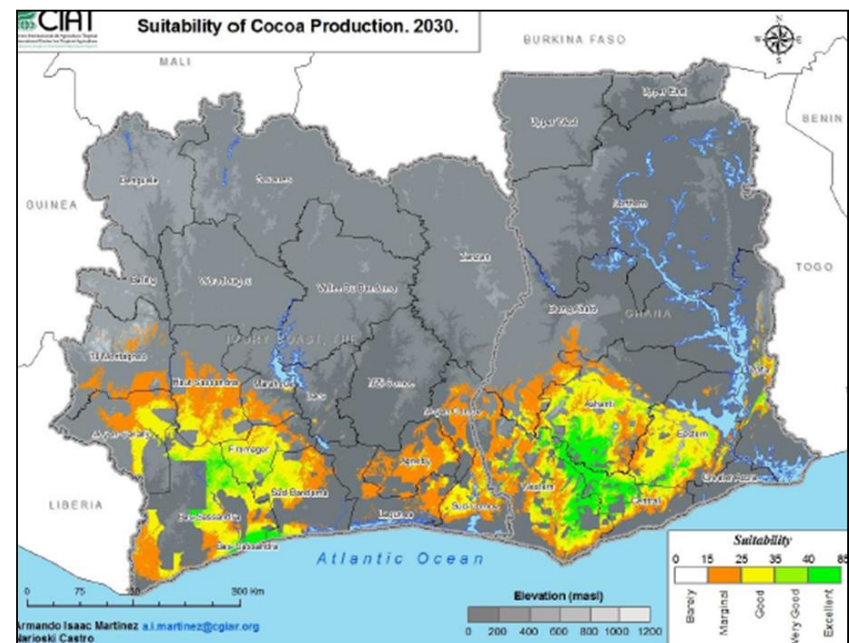
QUELQUES ELEMENTS DE CONTEXTE

CIAT (International Center for Tropical Agriculture) Report on
« Predicting the impact of climate change on the cocoa growing regions in Ghana and Côte d'Ivoire »

Actuellement



2030



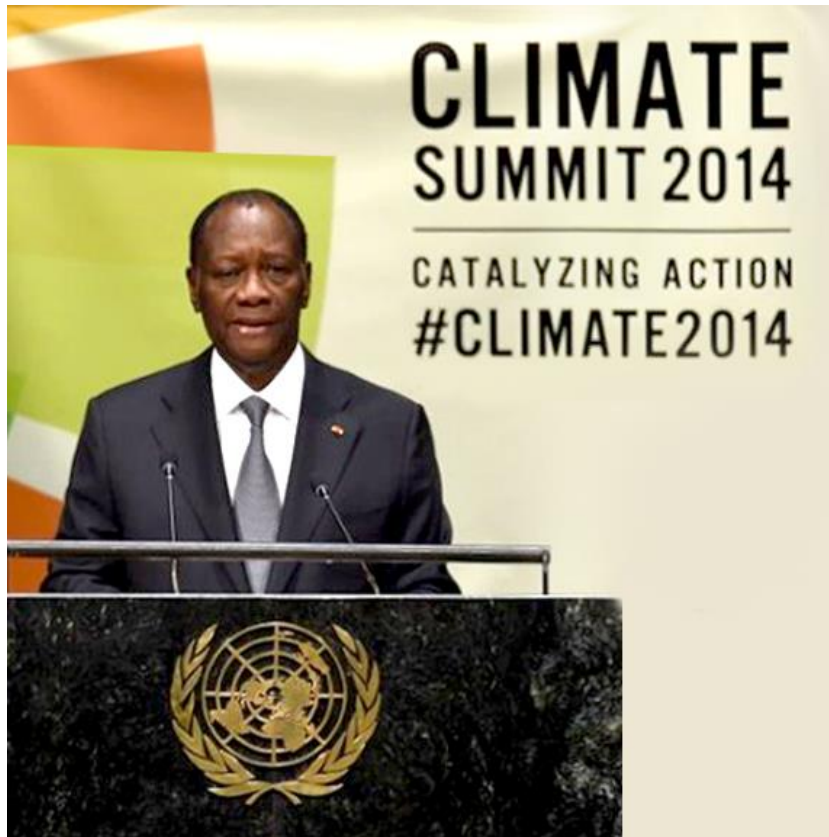
Source: CIAT (2011) (CGIAR)

Introduction au projet

On ne peut pas gérer ce qu'on ne peut pas mesurer!

- Les pays sont désireux d'aller de l'avant avec la mise en œuvre et le financement des contributions nationales déterminées (CNDs)
- La REDD + fournit un cadre pour soutenir l'intégration des engagements climatiques dans les secteurs de l'utilisation des terres
- Les priorités de développement concurrentes se traduisent souvent par une utilisation non coordonnée et inefficace des ressources
- Comprendre le financement de l'utilisation des terres est essentiel pour atteindre les engagements et accéder à de nouvelles sources de financement

Les moyens sont-ils à la hauteur des ambitions?



Un engagement politique fort:

- Réduction des émissions de GES de 28% (CND)
- Production de cacao zéro déforestation à partir de 2017
- Restauration du couvert forestier à 20%

Stratégie nationale REDD+ rédigée en 2016 et Plan d'investissement REDD+ en cours de finalisation

Appuyer la Côte d'Ivoire pour atteindre ses objectifs

- Comprendre la **nature** et les **volumes** de financements publics, domestiques et internationaux, qui contribuent ou freinent les objectifs de lutte contre la déforestation en Côte d'Ivoire
- Élaborer un niveau de référence des financements contribuant à la REDD+ avant la mise en œuvre de la stratégie nationale REDD+
- Identifier les **besoins** et les **opportunités** pour rediriger les financements existants vers les activités plus sobres en carbone, et plus résilientes

Equipe de l'étude

RÉPUBLIQUE DE CÔTE D'IVOIRE



REDD+
CÔTE D'IVOIRE

UN-REDD
PROGRAMME

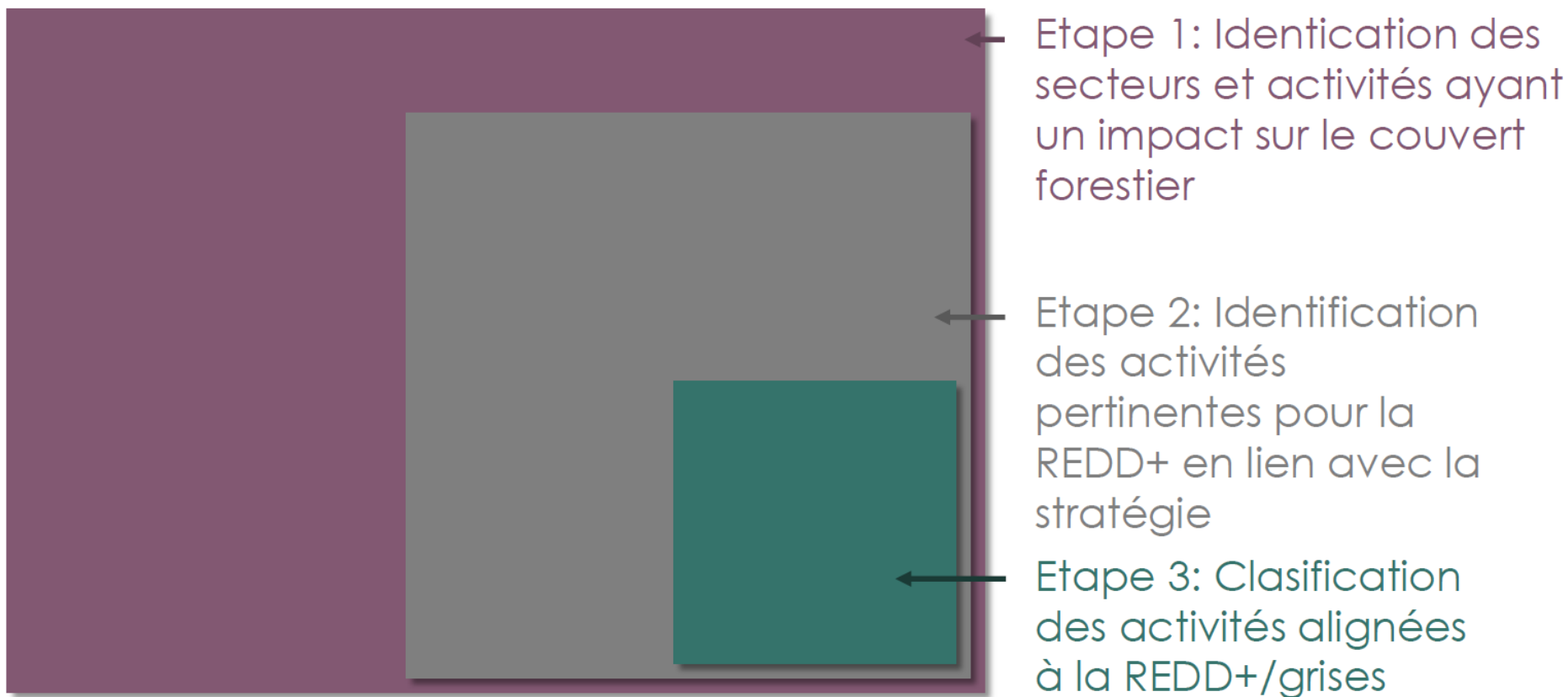
EU REDD 
Facility E F I


IMPACTUM
Catalyseur de Durabilité - Catalyzing Sustainability

 **CLIMATE
POLICY
INITIATIVE**

Approche méthodologique

Etape 1: Définir les financements REDD+



Etape 2: Collecter les données

- Collecte de données désagrégées au niveau des projets sur les investissements publics nationaux et internationaux
- Partenariat avec les ministères concernés pour l'accès aux données
- Entretiens bilatéraux avec les organisations pertinentes pour recueillir des données hors budget
- Compilation des données des bailleurs par le biais d'un questionnaire
- Données qualitatives pour appuyer l'analyse

Etape 3: Analyser et interpréter les données

- Codification des données en fonction de la définition des financements alignés à la REDD+
- Agrégation et correction des données pour éviter le double comptage
- Catégorisation des données par secteur, entre autres
- Analyse et interprétation des résultats en partenariat avec les acteurs concernés
- Représentation visuelle des données
- Élaboration de recommandations politiques

Principaux résultats

CARTOGRAPHIE DES FLUX FINANCIERS ALIGNÉS À LA REDD+ EN CÔTE D'IVOIRE EN 2015

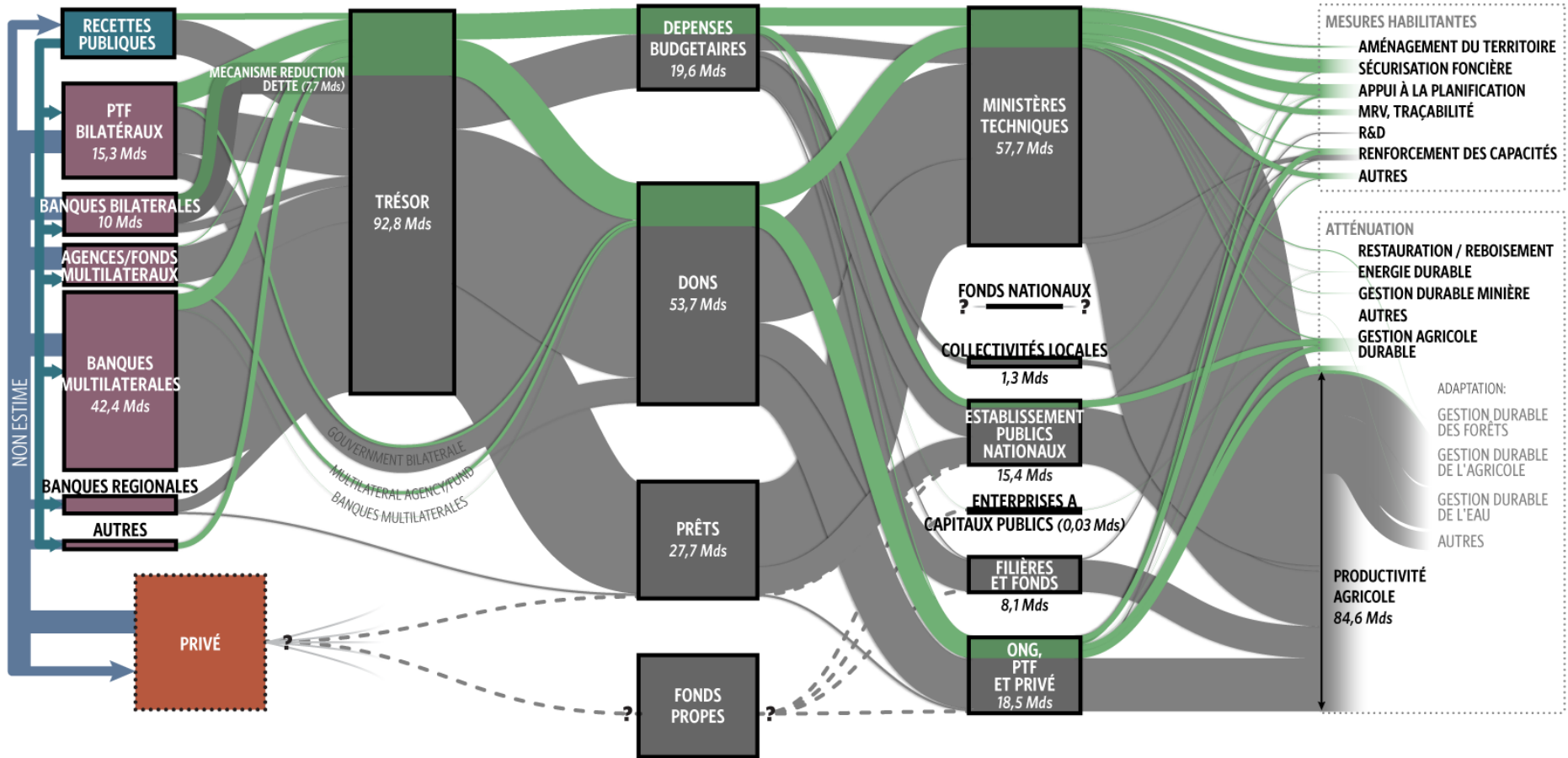
16,8 CFA Mds ALIGNÉS À LA REDD+
84,2 CFA Mds FLUX GRIS

SOURCES ET INTERMÉDIAIRES

INSTRUMENTS

CANAUX DE MISE EN OEUVRE

USAGES



RÉPUBLIQUE DE CÔTE D'IVOIRE



REDD+
CÔTE D'IVOIRE

UN-REDD
PROGRAMME



IMPACTUM
Créativité de Développement Créativité de Responsabilité

LEGENDE

FONDS PUBLICS

FONDS PRIVÉ

? : INCONNU

FLUX ALIGNÉS A LA REDD+

INTERMÉDIAIRES FINANCIERS PUBLICS

SOURCES DE FINANCEMENT EN AMONT ET TRANSFERTS ENTRE ACTEURS

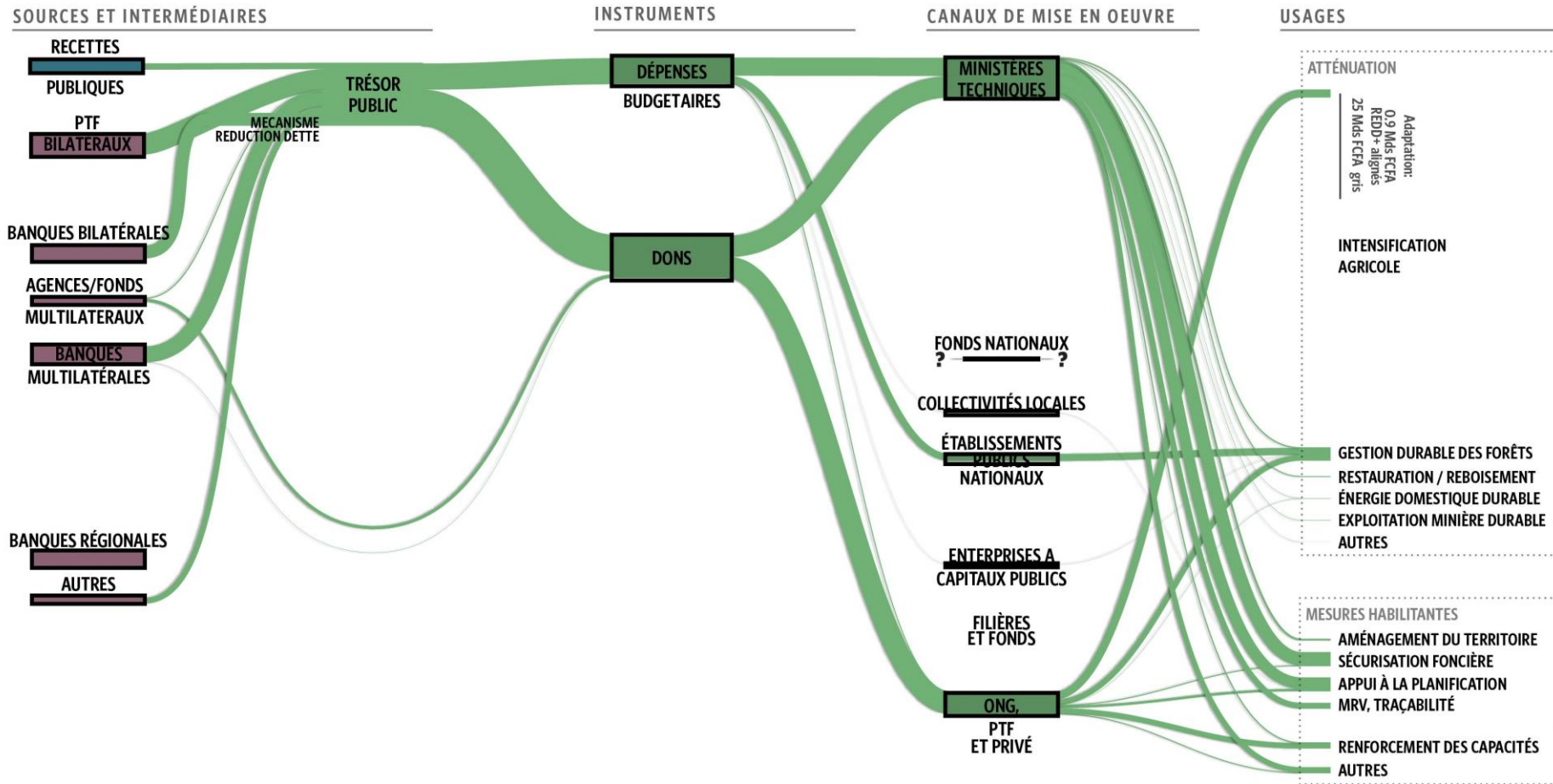
FLUX GRIS

Les activités alignées à la REDD+ sont celles qui contribuent clairement à la réduction des facteurs de déforestation et à l'amélioration et à la protection du couvert forestier.

Les activités gris sont celles qui pourraient contribuer à la réduction des émissions, en cohérence avec les politiques et mesures de la REDD+, mais seulement si certaines conditions sont réunies et certaines sauvegardes appliquées.

CARTOGRAPHIE DES FLUX FINANCIERS ALIGNÉS À LA REDD+ EN CÔTE D'IVOIRE EN 2015

16,8 CFA Mds ALIGNÉS À LA REDD+
84,2 CFA MDS FLUX GRIS



REDD+
CÔTE D'IVOIRE

PROGRAMME
ONU-REDD



LÉGENDE

FONDS PUBLICS	FONDS PRIVÉS	? : INCONNU	FLUX ALIGNÉS À LA REDD+
INTERMÉDIAIRES FINANCIERS PUBLICS	SOURCES DE FINANCEMENT EN AMONT ET TRANSFERTS ENTRE ACTEURS	PTF: PARTENAIRES TECHNIQUES ET FINANCIERS	FLUX GRIS

Les activités alignées à la REDD+ sont celles qui contribuent clairement à la réduction des moteurs de déforestation et à l'amélioration de la protection du couvert forestier.

Les activités grises sont celles qui pourraient contribuer à la réduction des émissions, en cohérence avec les politiques et mesures de la REDD+, mais seulement si certaines conditions sont réunies et certaines sauvegardes appliquées.

CARTOGRAPHIE DES FLUX FINANCIERS ALIGNÉS À LA REDD+ EN CÔTE D'IVOIRE EN 2015

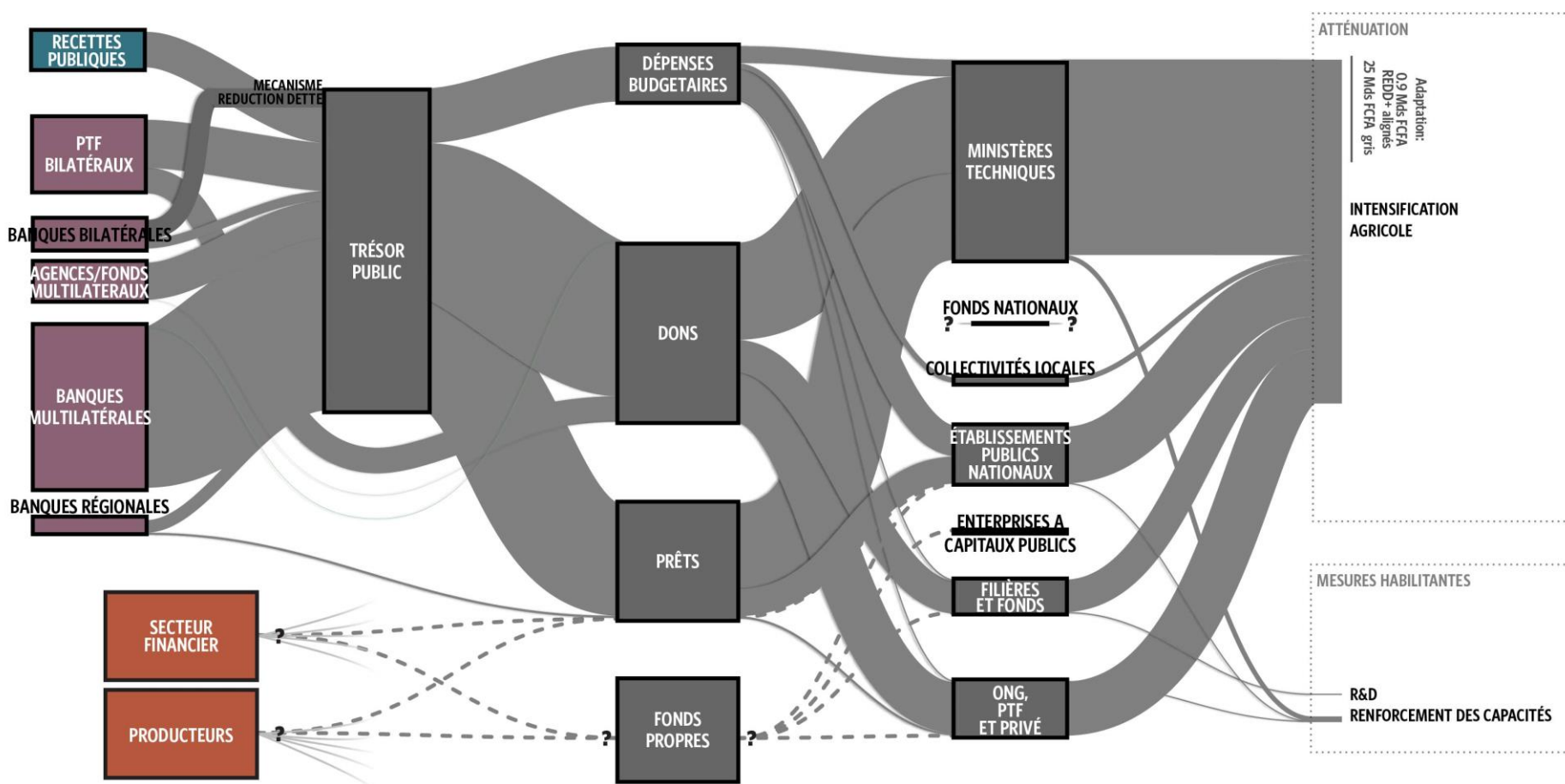
16,8 CFA Mds ALIGNÉS À LA REDD+
84,2 CFA MDS FLUX GRIS

SOURCES ET INTERMÉDIAIRES

INSTRUMENTS

CANAUX DE MISE EN OEUVRE

USAGES



REDD+
CÔTE D'IVOIRE

PROGRAMME
ONU-REDD



LÉGENDE

FONDS PUBLICS

FONDS PRIVÉS

? : INCONNU

FLUX ALIGNÉS À LA REDD+

INTERMÉDIAIRES FINANCIERS PUBLICS

SOURCES DE FINANCEMENT EN AMONT ET TRANSFERTS ENTRE ACTEURS

PTF: PARTENAIRES TECHNIQUES ET FINANCIERS

FLUX GRIS

Les activités alignées à la REDD+ sont celles qui contribuent clairement à la réduction des moteurs de déforestation et à l'amélioration de la protection du couvert forestier.

Les activités grises sont celles qui pourraient contribuer à la réduction des émissions, en cohérence avec les politiques et mesures de la REDD+, mais seulement si certaines conditions sont réunies et certaines sauvegardes appliquées.

CARTOGRAPHIE DES FLUX FINANCIERS ALIGNÉS À LA REDD+ EN CÔTE D'IVOIRE EN 2015

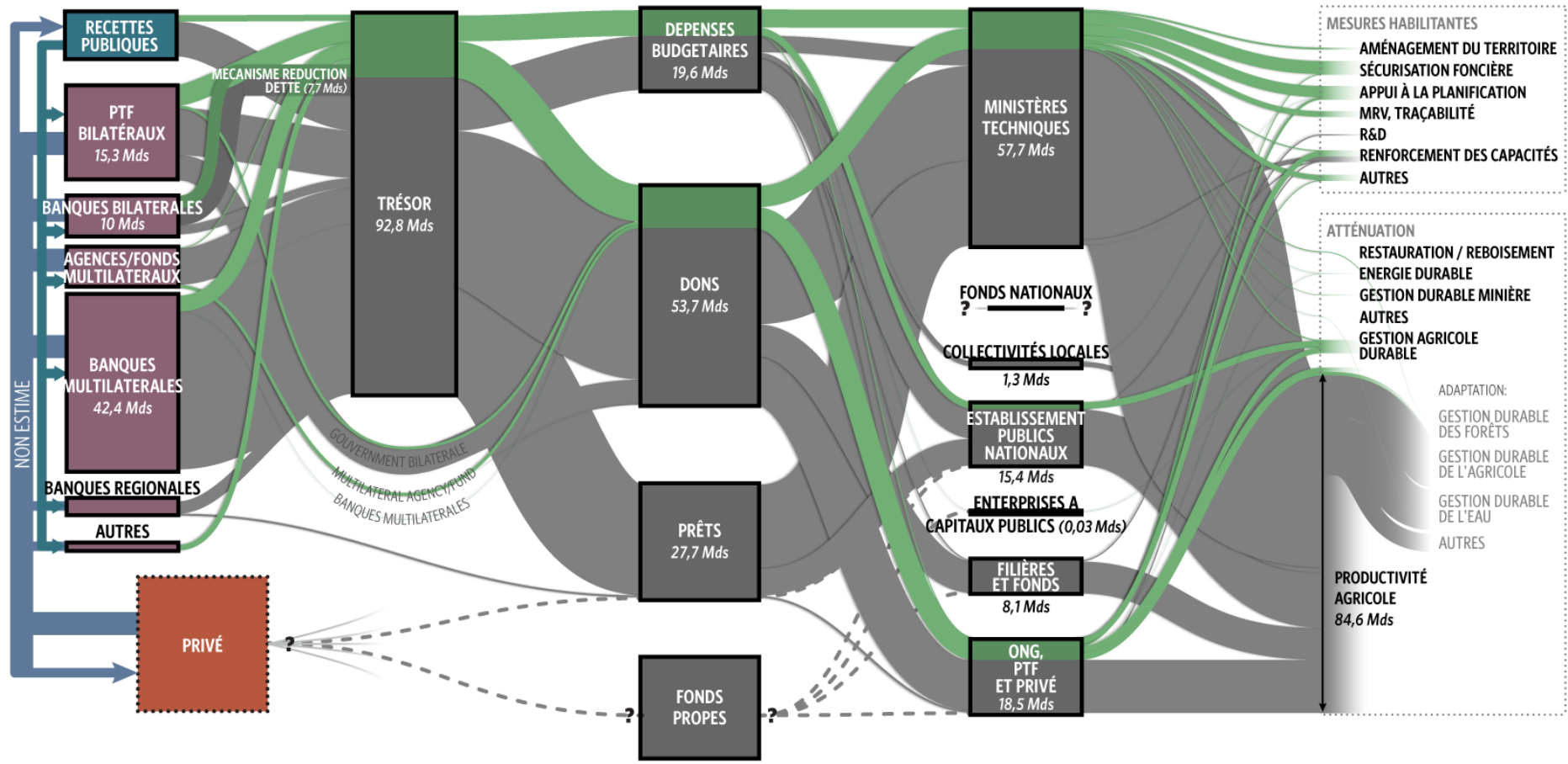
16,8 CFA Mds ALIGNÉS À LA REDD+
84,2 CFA Mds FLUX GRIS

SOURCES ET INTERMÉDIAIRES

INSTRUMENTS

CANAUX DE MISE EN OEUVRE

USAGES



RÉPUBLIQUE DE CÔTE D'IVOIRE



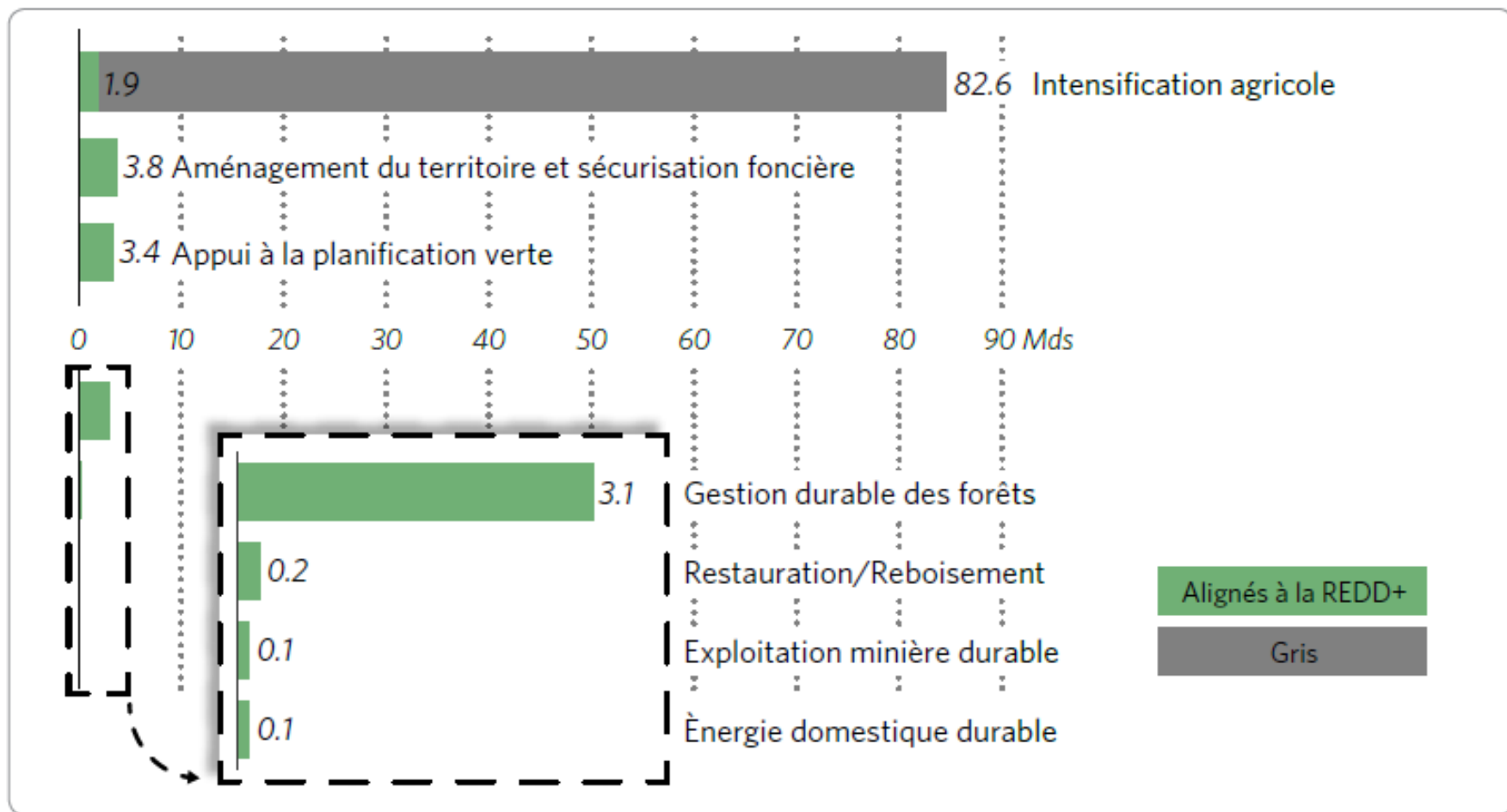
LEGENDE

FONDS PUBLICS	FONDS PRIVÉ	?: INCONNU	FLUX ALIGNÉS A LA REDD+
INTERMÉDIAIRES FINANCIERS PUBLICS	SOURCES DE FINANCEMENT EN AMONT ET TRANSFERTS ENTRE ACTEURS		FLUX GRIS

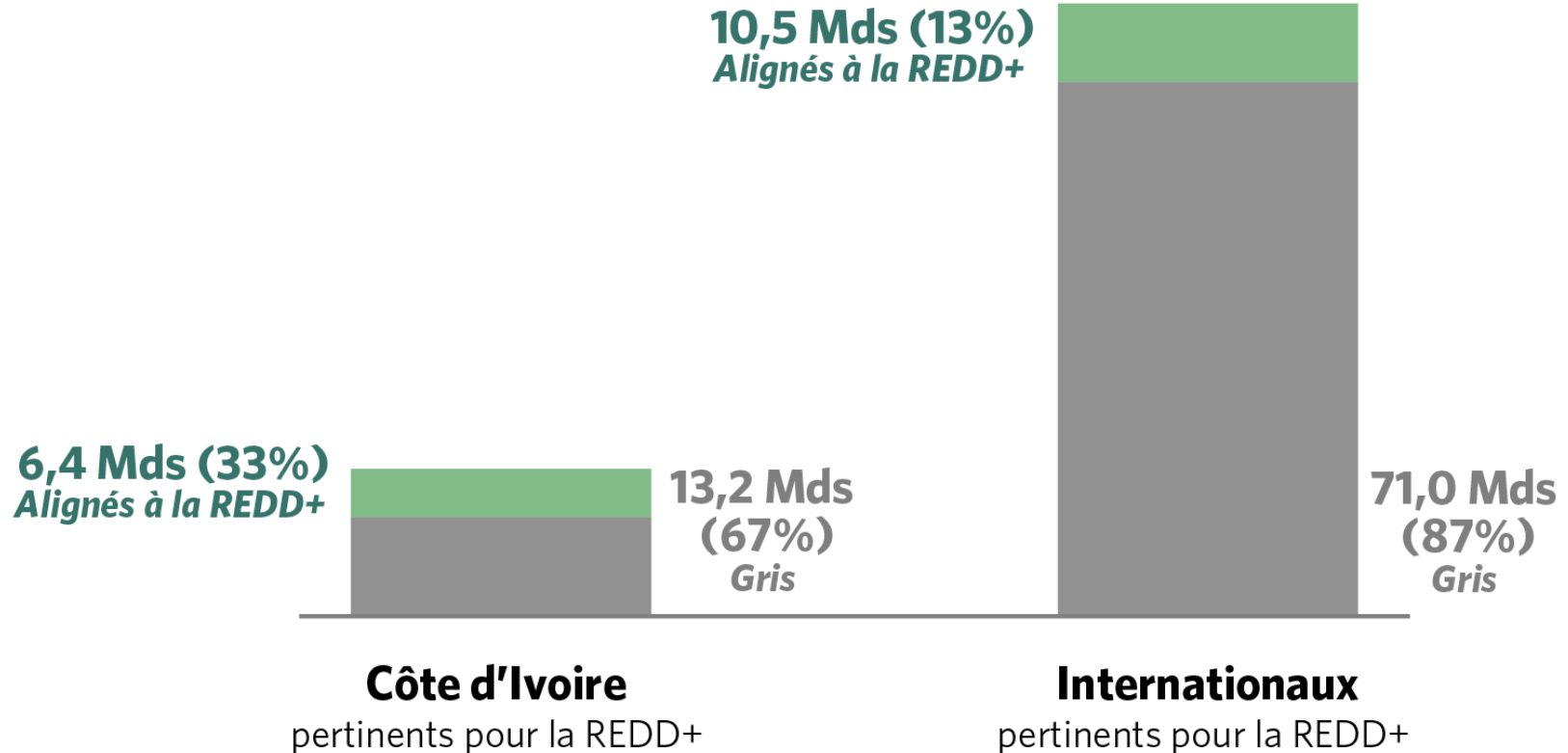
Les activités alignées à la REDD+ sont celles qui contribuent clairement à la réduction des facteurs de déforestation et à l'amélioration et à la protection du couvert forestier.

Les activités gris sont celles qui pourraient contribuer à la réduction des émissions, en cohérence avec les politiques et mesures de la REDD+, mais seulement si certaines conditions sont réunies et certaines sauvegardes appliquées.

Les forêts doivent devenir une priorité nationale pour la Côte d'Ivoire et ses partenaires



La Côte d'Ivoire et ses partenaires techniques et financiers ont l'opportunité de «verdir» une part importante des flux financiers existants



Leçons apprises

Conseils méthodologiques

- Définir le périmètre de l'étude en fonction de la disponibilité des données et utiliser au mieux les données qualitatives
- Préparer un processus de mobilisation multi-parties pour définir le périmètre de l'étude, les définitions et l'interprétation des résultats
- Obtenir l'appui et la coopération des principaux ministères pour assurer l'accès aux données
- Comprendre de manière plus approfondie les sources de données et les systèmes comptables nationaux

Un outil-clé pour la mise en œuvre des CND

- Opportunité concrète de dialogue intersectoriel et définition des activités REDD+
- Réalité de l'alignement des investissements existants sur les objectifs climatiques
- Outil de *benchmarking* pour informer la programmation nationale et internationale et la planification des investissements
- Outil de plaidoyer pour l'intégration de la REDD+ dans les politiques sectorielles

Prochaines étapes

Prochaines étapes pour la Côte d'Ivoire

- Analyse intégrée dans la stratégie et le plan d'investissement REDD+
- Résultats qui alimentent le dialogue politique entre les secteurs, le gouvernement et les bailleurs de fonds concernant les besoins et les opportunités pour:
 - Réorienter les investissements vers des activités alignées sur les objectifs de la REDD+
 - Intégrer les objectifs de la REDD+ dans la planification sectorielle
- Initiative cacao forêt concernant le Ghana et la Côte d'Ivoire et soutenue par l'ISU du Prince Charles et la Fondation Mondiale du Cacao

Merci de votre attention!

