

# Avancées de la MNV pour la REDD+ et état des lieux en Afrique Centrale

Anne Branthomme

REDD+ / Suivi national des forêts

Division de la Politique et des Ressources Forestières

Département des forêts de la FAO

Partenariat pour les Forêts du Bassin du Congo - 25 Octobre 2017 - Douala

# Plan présentation



- **Les avancées de la REDD+** dans le cadre de la CCNUCC
- **Progrès sur la mesure, notification et vérification (MNV/MRV)** pour les activités REDD+ dans le monde
- **Etat des lieux** de la MNV pour la REDD+ en **Afrique centrale**
- **Défis** mondiaux et sous-régionaux
- **Appui de la FAO** à la MNV pour la REDD+

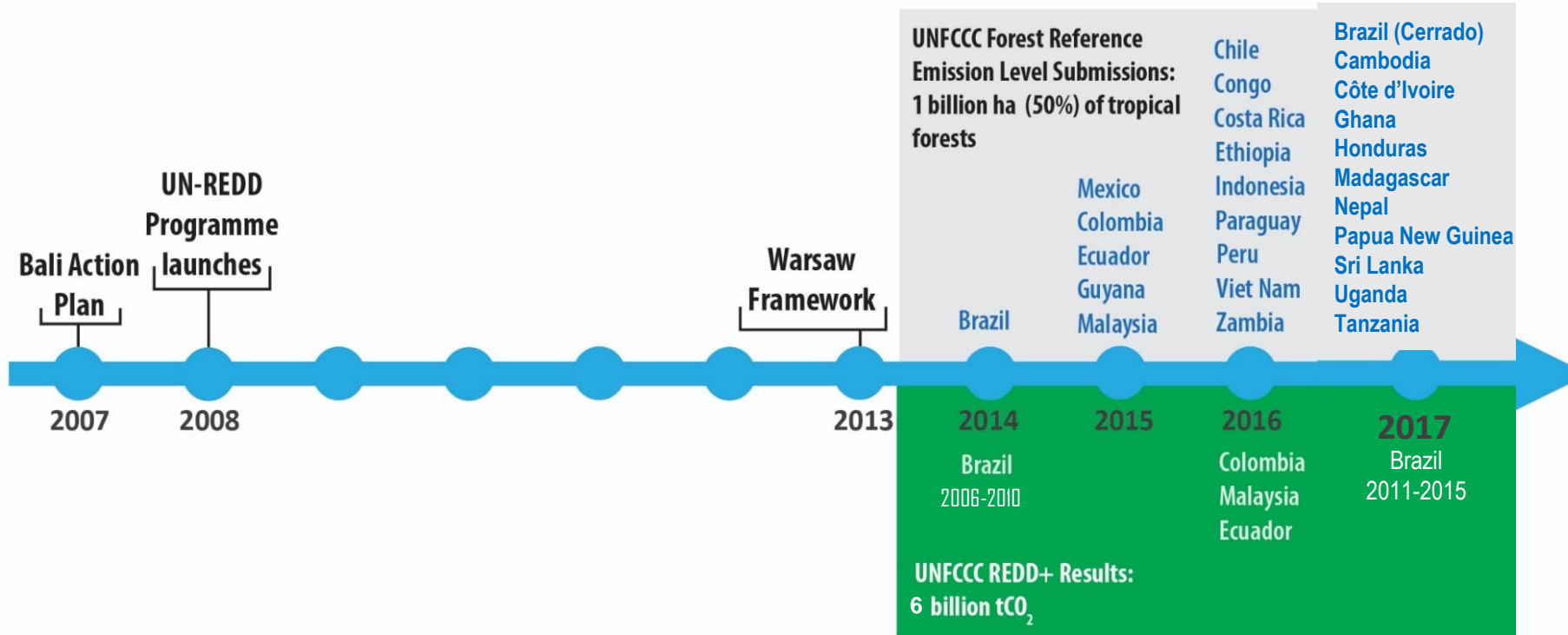
<http://www.fao.org/3/a-i7352e.pdf>

# La REDD+ : un processus bien lancé

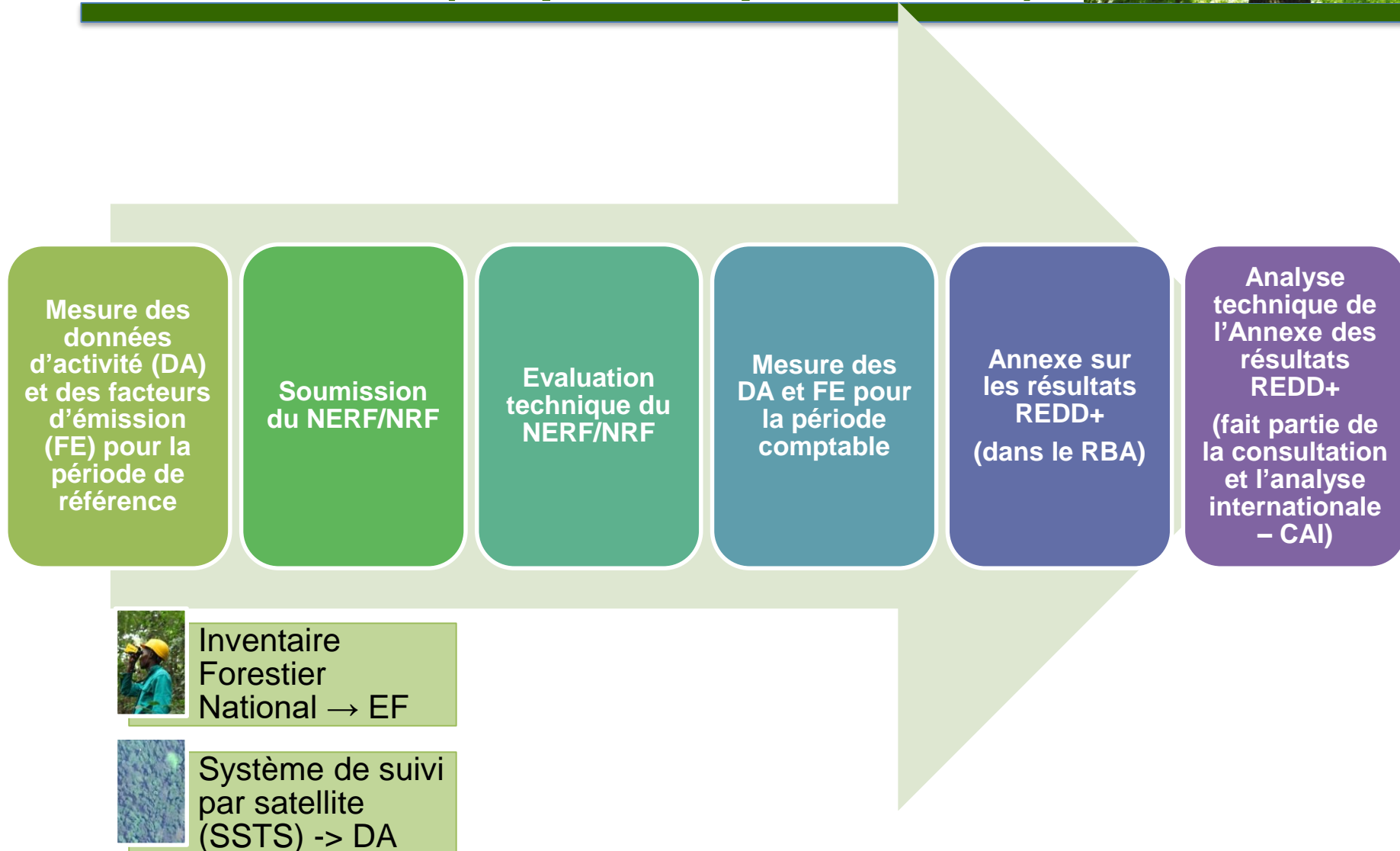


- Les **modalités de la REDD+** dans le cadre de la CCNUCC ont été complétées et entérinées dans l'Article 5 de l'**Accord de Paris**
- Un **potentiel d'atténuation notable**, qui devient maintenant réalité
- Un **engagement politique et financier** important avec plus de 70 pays forestiers activement engagés dans la REDD+
- Des **barrières technologiques et institutionnelles** pour la REDD+ persistent, en particulier la capacités des pays à mesurer, rapporter et vérifier les actions REDD+ actions – mais beaucoup obstacles ont été surmontés : ***il y a des progrès notables!***

# La MNV de la REDD+ dans le cadre de la CCNUCC (chronologie)



# La MNV de la REDD+ dans le cadre de la CCNUCC (étapes du processus)



# Les progrès des pays en matière de MNV pour la REDD+ (soumissions)



26 NERF soumis  
(25 pays)

5 résultats REDD+  
Soumis & Analyse  
Technique finalisée

11 NERF/NRF  
en cours  
d'évaluation  
technique

16 NERF/NRF  
finalisés

Brésil x2,  
Colombie  
Equateur  
Malaisie

Costa Rica, Côte  
d'Ivoire, Ghana,  
Honduras, Madagascar,  
Népal, PNG, Sri Lanka,  
Uganda, Tanzanie,  
Zambie

Brésil x2, Cambodge,  
Chili, Colombie, Congo,  
Equateur, Ethiopie,  
Guyana, Indonésie,  
Malaysia, Mexique,  
Paraguay, Pérou, Viet  
Nam

# Les soumissions des NERF - Echelle

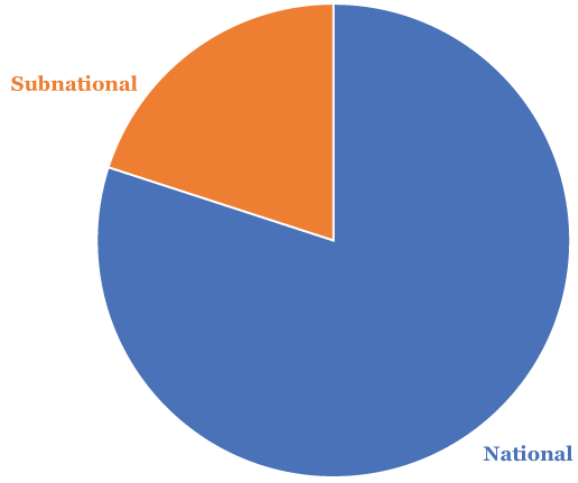


## Nationale

- Cambodge
- **Congo**
- Costa Rica
- Côte d'Ivoire
- Equateur
- Ethiopie
- Ghana
- Guyana
- Honduras
- Indonésie
- Madagascar
- Malaisie
- Mexique
- Népal
- PNG
- Paraguay
- Sri Lanka
- Tanzanie
- Uganda
- Viet Nam
- Zambie

## Sous-nationale

- Brésil (2x)
- Chili
- Colombie
- Pérou



# Portée des FREL par région



Année Soumis.	Déforestation	Dégradation	Amélioration		GDF	Cons.
			A/R	Restor.		
2014	1 purple					
2015	4 purple	1 purple			1 blue	
2016	4 purple, 2 blue, 3 orange	1 purple, 2 blue, 1 orange	2 purple, 1 blue, 1 orange	2 purple, 1 blue		1 purple
2017	2 purple, 4 blue, 5 orange	3 blue, 2 orange	4 blue, 2 orange	1 blue	1 orange	1 orange

-  Amérique Latine & Caribbean
-  Asie & Pacifique
-  Afrique

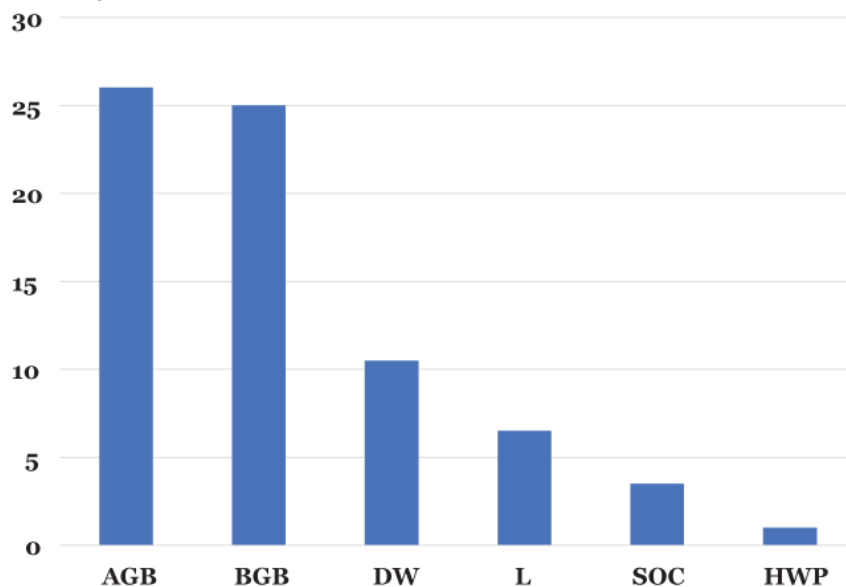


# Portée FREL



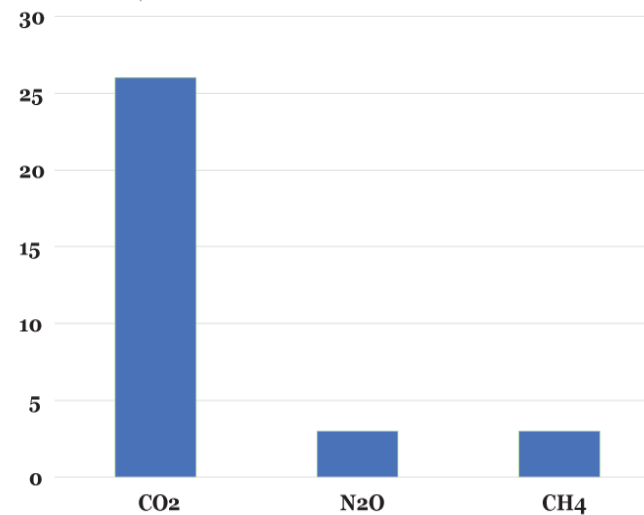
## Pools de Carbone

No. of FREL/FRLs



## Gaz

No. of FREL/FRLs



# Approches de construction des NERF



## Simple moyenne historique

- Brésil (2x)
- Cambodge
- Chili
- Costa Rica
- Côte d'Ivoire
- Equateur
- Ethiopie
- Honduras
- Indonésie
- Madagascar
- Malaisie
- Mexique
- Népal
- Paraguay
- Sri Lanka
- Tanzanie
- Uganda
- Zambie

## Projection linéaire

- Ghana
- Pérou
- PNG

## Ajustement

- Colombie
- Congo
- Guyana
- Viet Nam

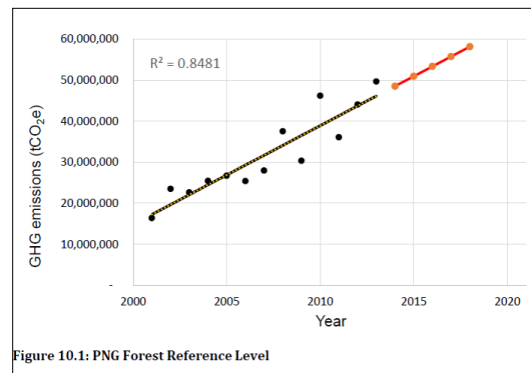
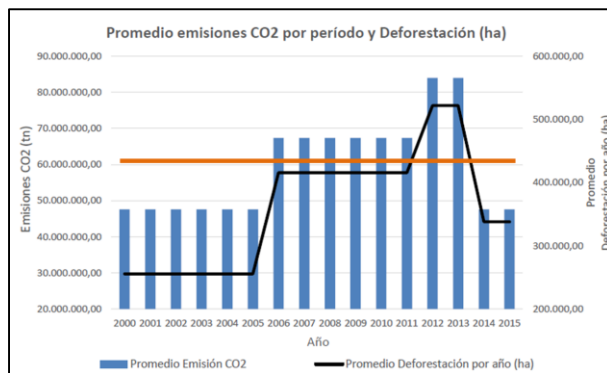
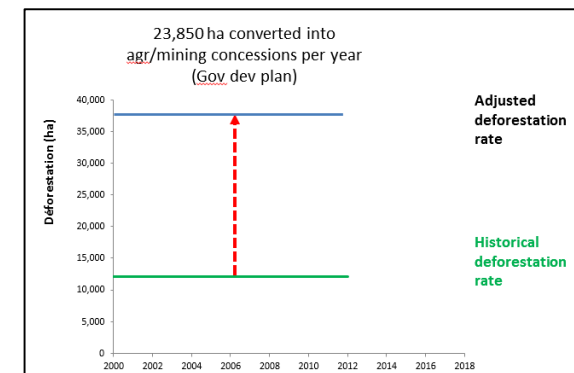


Figure 10.1: PNG Forest Reference Level



# Les progrès des pays en matière de MNV pour la REDD+ : points clés



- Les données et l'information des pays sur le secteur forestier sont d'une transparence sans précédent
- L'évaluation technique sous la CCNUCC est clé pour améliorer les données du secteur forestier
- Les données améliorées des pays contribuent à informer les politiques du secteur forestier, et contribue à l'élaboration des rapports pour les ODD et les CDN (NDC)



# Progrès réalisés en Afrique centrale



Pays	Plan d'action SNSF	IFN récent	SSTS	FREL	Inventaire GES (CN)
Burundi	● (2014)	1976	Capacités en dev.		2 (2001, 2010)
Cameroun	● (2014)	● (2005)			2 (2005, 2016)
République du Congo	● (2014)	● (2016)	●	●	2 (2001, 2009)
Gabon	Plan d'action climat (2013)	◐	●		2 (2004, 2011)
Guinée Equatoriale	RPP (2014)				
RCA	● (2014)		◐		2 (2003, 2015) + lab
RDC	● (2014)	◑	●		3 (2000, 2009, 2015)
Rwanda	RPP (2014)				2 (2005, 2012)
Sao Tomé et Principe	RPP (2014)	1990			2 (2005, 2012)
Tchad	RPP (2014)				2 (2001, 2013)

# Les soumissions à la CCNUCC et au Fonds Carbone en Afrique centrale



	CCNUCC	FCPF	
	FREL soumis / Evaluation technique	ER-PIN en préparation	ER-PD dans le portfolio
Burundi			
Cameroun		2016	
Congo	2016 (ET finalisée)	2014	2017
DRC		2014	2016
Equatorial Guinea			
Gabon			
São Tomé and Príncipe			
RCA			
Rwanda			
Tchad			

# Les défis mondiaux (et de la région)

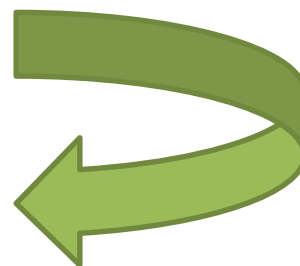


- **Plus de clarté** nécessaire – Comment les résultats REDD+ dériveront ils sur des paiements basés sur les résultats (progrès, implications sur la MNV)
- **Les données des pays et la qualité** des soumissions doivent s'améliorer dans le temps pour répondre aux besoins des donateurs pour le paiement.
- Plus d'investissements dans la préparation à la REDD+ pour la MNV de la REDD+ sont nécessaires pour améliorer les données des pays et faciliter une ample participation des pays dans la REDD+



## Prochaines étapes:

- Maintenir l'élan
- Surmonter les obstacles
- Intensification des actions REDD+

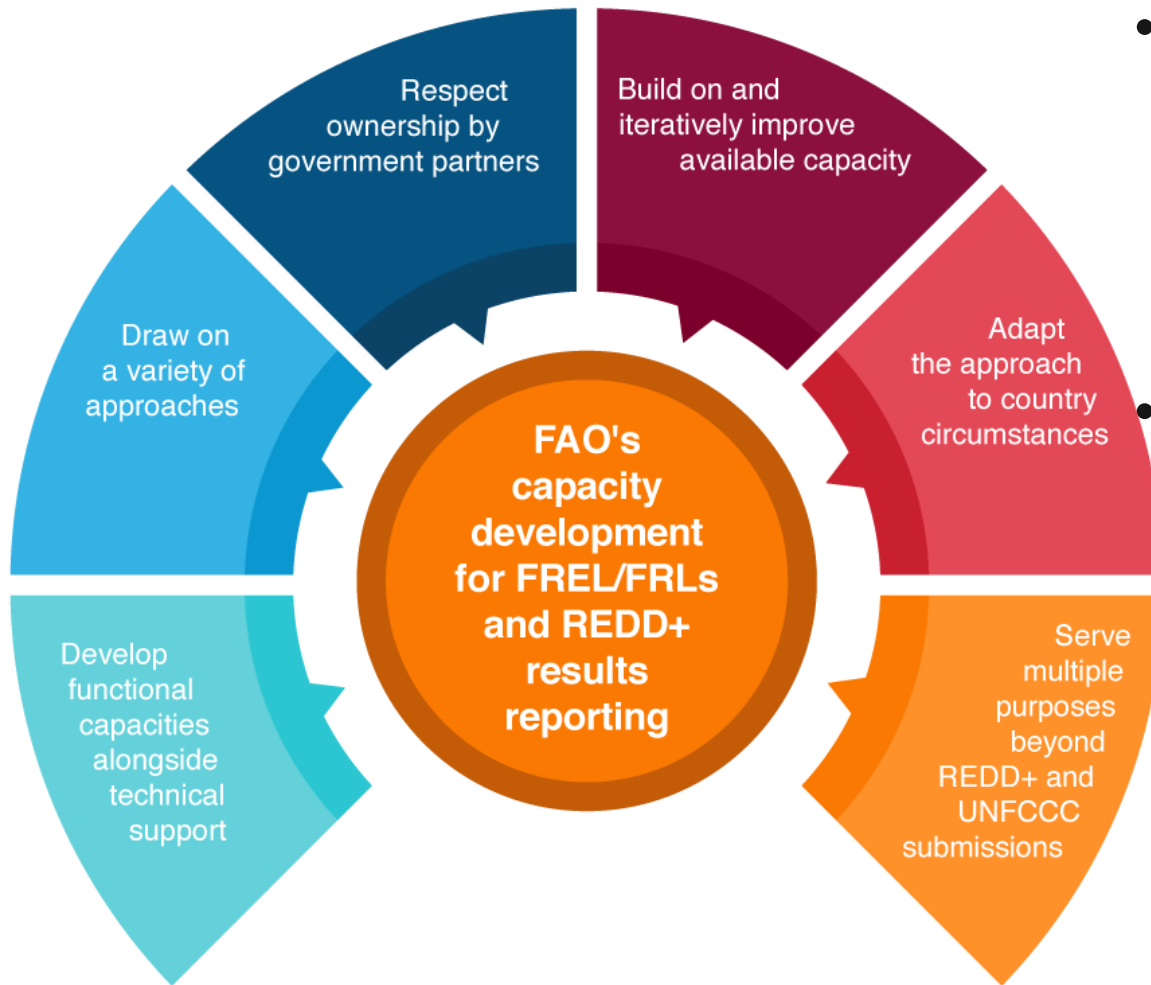


# Défis plus spécifiques à la région



- **Capacités techniques inégales**
  - -> renforcement des capacités nécessaires
  - -> échanges régionaux ?
  - -> Investissements nécessaires
- **Faiblesses institutionnelles** : pérennité des systèmes sans appui technique et financier externe?
- **Faiblesses technologiques:**
  - Mesurer la dégradation et les augmentations de stocks
  - Images satellites nuageuses dans certains endroits (radar?)
  - Pools (sol – tourbières)

# L' appui de la FAO



- Appui direct de la FAO dans 70% des soumissions sur la REDD+ à la CCNUCC
- Appui à tous les éléments des systèmes nationaux de suivi des forêts
  - Inventaires forestiers nationaux: facteurs d'émission
  - Systèmes de Surveillance des Terres par Satellite: données d'activité
  - Soumissions à la CCNUCC



# Publications FAO

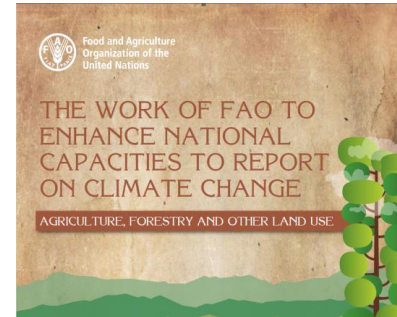


## Publications récentes

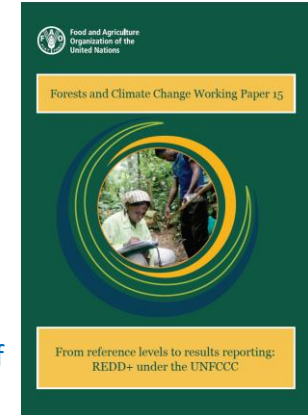
- *Des niveaux de référence à la notification des résultats : la REDD+ sous la CCNUCC*
- *Travail de la FAO pour améliorer les capacités nationales à élaborer des rapport sur le changement climatique*
- *Directives volontaires pour le suivi national des forêts*

## A venir

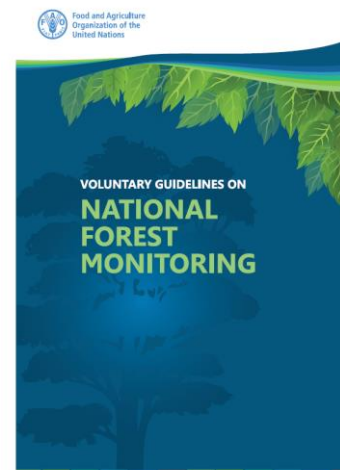
- *Les Systèmes nationaux de suivi des forêts pour la REDD+*
- *Articles scientifiques*



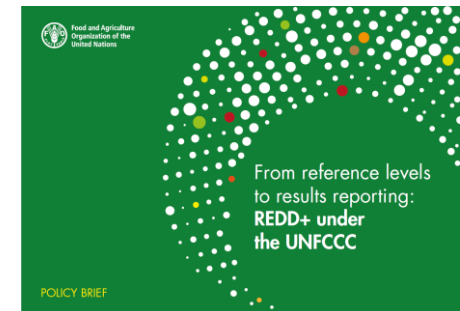
<http://www.fao.org/3/a-i7210e.pdf>



<http://www.fao.org/3/a-i7163e.pdf>



<http://www.fao.org/3/a-l6767e.pdf>



<http://www.fao.org/3/a-i7352e.pdf>



Food and Agriculture  
Organization of the  
United Nations

Forests and Climate Change Working Paper 15



From reference levels to results reporting:  
REDD+ under the UNFCCC

<http://www.fao.org/3/a-i7163e.pdf>



Food and Agriculture  
Organization of the  
United Nations

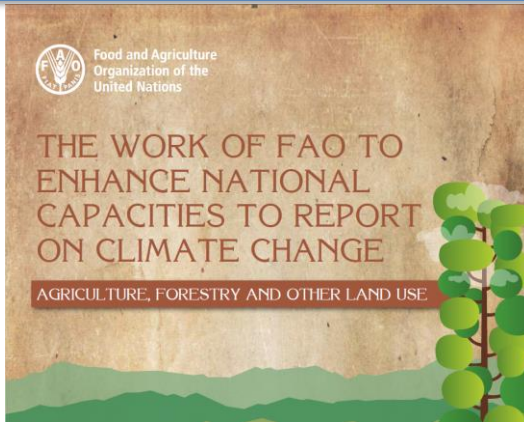


From reference levels  
to results reporting:  
**REDD+ under  
the UNFCCC**

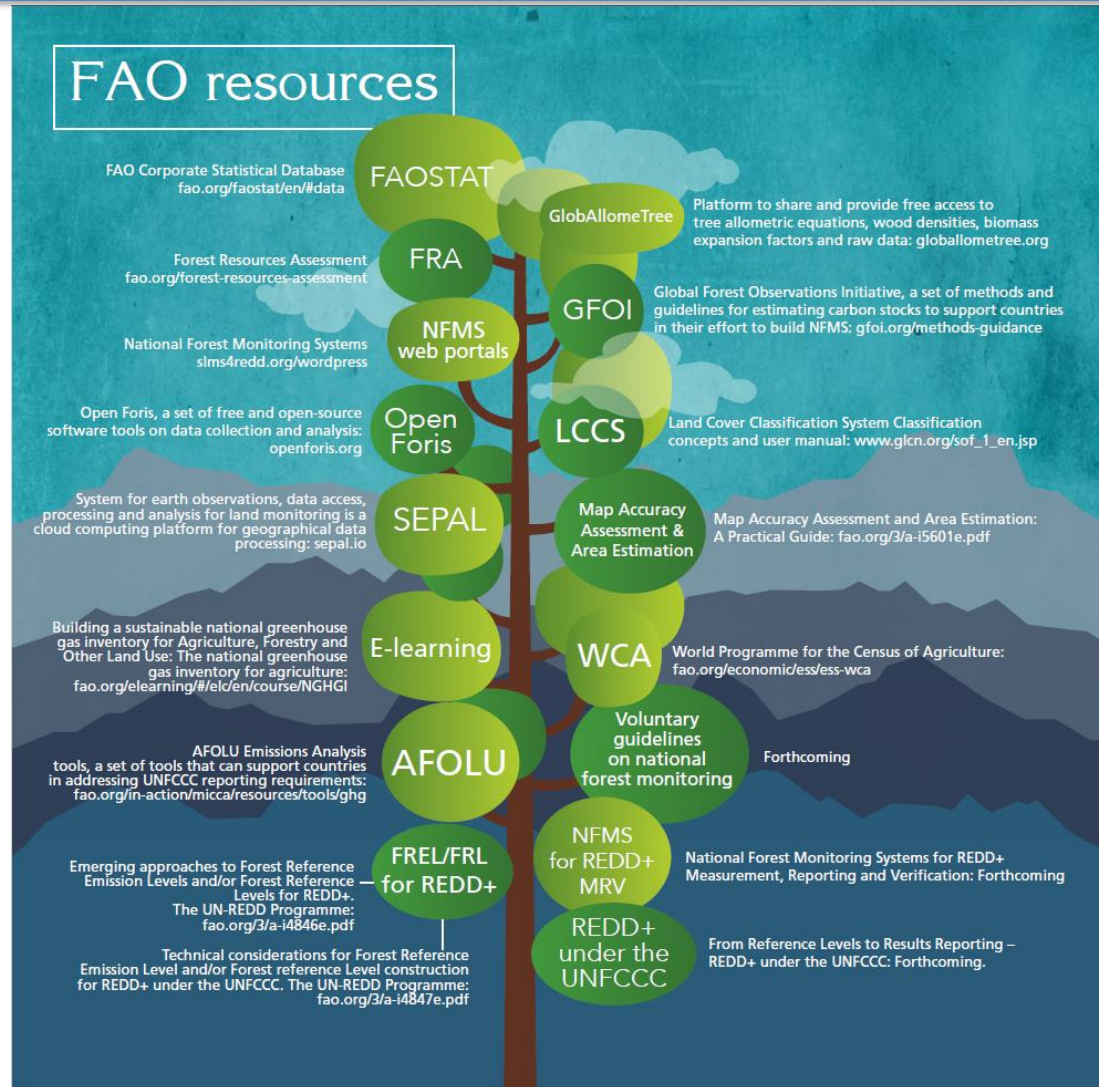
POLICY BRIEF

<http://www.fao.org/3/a-i7352e.pdf>

# Appui de la FAO



<http://www.fao.org/3/a-i7210e.pdf>



# Appui de la FAO: outils NFMS Initiative Open Foris



Suite d'outils gratuits et Open Source Tools + Methodes pour  
collecte des données, analyse et présentation des résultats



Collect



Collect  
Mobile



Collect  
Earth



Calc



Geospatial  
Toolkit

<http://www.openforis.org/>

# Appui de la FAO: outils NFMS SEPAL



## Traitement d'image satellite sur le Cloud

System for earth observations, data access, processing & analysis for land monitoring

**SEARCH GEO DATA**  
Fast and easy access to scenes and mosaics

**BROWSE YOUR DATA**  
Preview and download your products

**PROCESS YOUR DATA**  
Easy-to-use data processing Apps

**TERMINAL**  
Powerful command-line tools for data processing

**SEPAL**

Food and Agriculture Organization of the United Nations

**SEPAL**  
SYSTEM FOR EARTH OBSERVATION  
DATA ACCESS, PROCESSING & ANALYSIS FOR LAND MONITORING

USERNAME

Enter your user name

PASSWORD

Enter your password

LOGIN

Forgot password

<https://sepal.io/>

# *Merci!*

## *Avec l'appui financier de*

**UN-REDD**  
PROGRAMME



**Norad**



Supported by:



Federal Ministry for the  
Environment, Nature Conservation,  
Building and Nuclear Safety

based on a decision of the German Bundestag



**WORLD BANK GROUP**

